



**Rechnung 2016
der
Einwohnergemeinde Twann-Tüscherz**

=

Inhaltsverzeichnis

1	Berichterstattung	1
1.1	Bericht	1
1.1.1	Erfolgsrechnung	2
1.1.2	Spezialfinanzierungen (SF)	4
	Übrige Spezialfinanzierungen (SF) mit Gemeindereglement	4
1.1.4	Investitionsrechnung	4
1.1.5	Bilanz	5
1.1.6	Nachkredite	5
1.2	Spezialfinanzierungen	5
2	Eckdaten	7
2.1	Übersicht	
2.2	Selbstfinanzierung / Finanzierungsergebnis	
2.3	Gestufte Erfolgsausweise	
2.3.1	Gesamthaushalt	
2.3.2	Allgemeiner Haushalt	
2.3.3	Spezialfinanzierung Feuerwehr	
2.3.4	Spezialfinanzierung Hafenanlagen	
2.3.4	Spezialfinanzierung Abwasserentsorgung	
2.3.5	Spezialfinanzierung Abfall	
3	Bilanz	20
4	Funktionen	
4.1	Erfolgsrechnung	22
4.1.1	Kommentar	23
	Investitionsrechnung	27
	Sachgruppen	
	Erfolgsrechnung	30
	Investitionsrechnung	31
6	Geldflussrechnung	32

7	Finanzkennzahlen Gesamthaushalt Allgemeiner Haushalt Spezialfinanzierung Abwasserentsorgung Spezialfinanzierung Abfall	35
8	Antrag der Exekutive	39
9	Bestätigungsbericht	41
10	Genehmigung der Jahresrechnung	42
11	Anhang Regelwerk Angewendetes Regelwerk Bewertung Finanzvermögen Bewertung Verwaltungsvermögen Aktivierungsgrenzen Bestehendes Verwaltungsvermögen Grundlagen der Jahresrechnung Eigenkapitalnachweis Rückstellungsspiegel Beteiligungsspiegel Gewährleistungsspiegel Anlagespiegel Kreditkontrolle Verpflichtungskreditkontrolle für Investitionen Nachkredite Weitere massgebende Angaben Werterhaltungskosten und Einlage in die Spezialfinanzierung Werterhalt Abwasseranlagen	43 50 54 57 59
12	Details zur Jahresrechnung Bilanz Erfolgsrechnung nach Funktionen	60 67

Erfolgsrechnung nach Sachgruppen	90
Investitionsrechnung nach Funktionen	103
Investitionsrechnung nach Sachgruppen	106

1 Berichterstattung

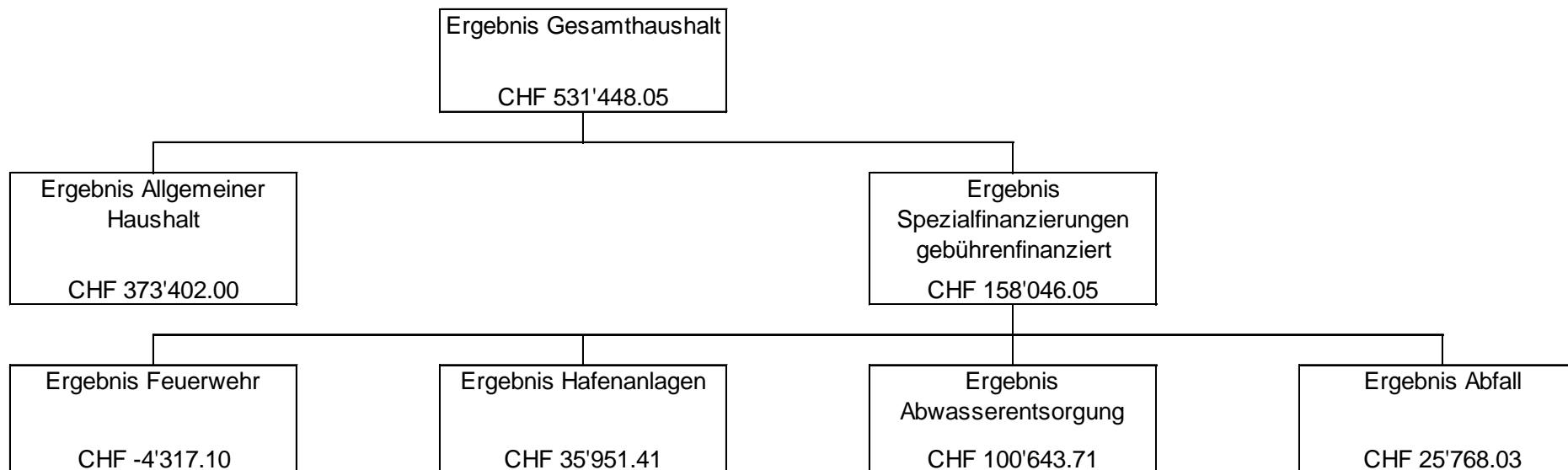
1.1 Bericht

Allgemeines

Die Jahresrechnung 2016 wurde nach dem Rechnungslegungsmodell HRM2 gemäss Art. 70 Gemeindegesetz (GG, BSG 170.11) erstellt. Zum Einsatz gelangte das EDV System Abacus.

Ergebnisse

Nach HRM2 muss das Ergebnis des **Gesamthaushalts** von der Gemeindeversammlung genehmigt werden.



1.1.1 Erfolgsrechnung

Ergebnis Gesamthaushalt

Der Gesamthaushalt schliesst mit einem Ertragsüberschuss von CHF 531'448.05 ab. Budgetiert war ein Aufwandüberschuss von CHF 46'020.00. Dies entspricht gegenüber dem Budget einer Besserstellung von CHF 577'468.05.

Ergebnis Allgemeiner Haushalt

Der "Allgemeine Haushalt" (steuerfinanziert) schliesst mit einem Ertragsüberschuss von CHF 373'402.00 ab. Budgetiert war ein Aufwandüberschuss von CHF 58'160.00. Dies entspricht einer Besserstellung gegenüber dem Budget von CHF 431'562.00.

Die Kommentare beziehen sich auf den Gesamthaushalt.

Personalaufwand

Der Personalaufwand schliesst CHF 45'613.05 besser ab als budgetiert ab, obschon im Rechnungsjahr erstmalig Rückstellungen im Umfang von rund CHF 64'000.00 für Überzeit- und Ferienguthaben gebildet wurden. Für Entschädigungen Tages- und Sitzungsgelder, Arbeitgeberbeiträge an Sozialversicherungen und Übriger Personalaufwand wurde weniger Geld als budgetiert ausgegeben.

Sachaufwand und übriger Betriebsaufwand

Der Sachaufwand schliesst CHF 325'164.59 besser ab als budgetiert. Gründe dafür:

- Minderaufwand Anschaffungen: CHF 55'344.97. In der Verwaltung wurde für die Hardware weniger verwendet und im Bereich Bildung ist der Grund in der ICT zu finden.
- Minderaufwand Ver- und Entsorgung bei den Liegenschaften des Verwaltungsvermögens: CHF 33'450.36. Hier ist jeweils der Zeitpunkt des Kaufs von Heizmaterial entscheidend sowie die Preisschwankungen beim Ankauf desselben.
- Minderaufwand Dienstleistungen und Honorare: CHF 143'855.53. Für Dienstleistungen Dritter wurden rund CHF 100'000.00 weniger verwendet. Die Minderaufwendungen verteilen sich über alle Bereiche und umfassen u.a. Dienstleistungen, Gebühren, Telefon und Porti sowie Kosten im Bereich Abfallentsorgung. Auch der bauliche und betriebliche Unterhalt verzeichnet einen hohen Minderaufwand – hauptsächlich bei den Grünanlagen, beim Unterhalt der Liegenschaften und beim Strandbad .

Transferaufwand

Der Transferaufwand (Zahlungen an öffentliche Körperschaften) beinhaltet hauptsächlich Schulgelder, Leistungen an die verschiedenen Lastenausgleichssysteme und Betriebsbeiträge an die Gemeindeverbände. Der Transferaufwand schliesst CHF 74'964.60 tiefer ab als budgetiert.

Finanz- und Lastenausgleich

	Rechnung 2016	Budget 2016	Abweichung
Lehrerbesoldung Basisstufe	155'657.30	178'665.00	-23'007.70
Lehrerbesoldung Primarstufe	242'771.15	214'350.00	28'421.15
Lehrerbesoldung Sekundarstufe	215'922.90	260'400.00	-44'477.10
Ergänzungsleistungen	250'111.00	265'640.00	-15'529.00
Familienzulagen	4'113.00	0	4'113.00
Lastenausgleich Sozialhilfe	582'888.45	568'400.00	-14'488.45
Gemeindeanteil an den öffentl. Verkehr	115'398.00	119'175.00	3'777.00
Neue Aufgabenteilung	212'532.00	214'600.00	2'068.00
Total Lastenverteiler	2'362'282.25	2'389'630.00	27'347.75
Disparitätenabbau (Zahlung)	149'271.00	183'000.00	33'729.00
Geografisch-topografischer Zuschuss	162'676.00	162'500.00	176.00
Soziodemografischer Zuschuss	10'727.00	10'590.00	137.00
Total Finanzausgleich	322'374.00	356'090.00	33'416.00

Fiskalertrag

Der Fiskalertrag schliesst gesamthaft um CHF 2'305.00 besser ab als budgetiert.

Der Steuerertrag NP (inkl. Quellensteuern) schliesst mit CHF 2'960'970.25 um CHF 150'140.00 schlechter ab als budgetiert.

Der Steuerertrag JP schliesst mit CHF 82'890.45 um CHF 51'010.45 besser ab. Hier wurde die Auflösung der Steuerrückstellung von CHF 54'600.00 gutgeschrieben.

Der Steuerertrag aus aperiodischen Steuern (einmalig) schliesst um CHF 111'712.10 besser ab als budgetiert.

Entgelte

Der Ertrag aus Entgelten schliesst CHF 106'783.14 besser ab als budgetiert. Gründe dafür:

- Benützungsgebühren und Dienstleistungen führen zu einem Mehrertrag von CHF 76'887.96. Höhere Entgelte sind hauptsächlich in den Spezialfinanzierungen zu finden.
- Die Rückerstattungen verzeichnen einen Mehrertrag von CHF 54'706.23.
- Bei den verschiedenen Beiträgen ist ein Mehrertrag von rund CHF 84'000.00 aus den einmaligen Entschädigungen von BKW-Anschlüssen zu verzeichnen.

Finanzertrag

Der Finanzertrag schliesst um CHF 85'932.85 höher ab als budgetiert. Nach HRM2 müssen die Finanzanlagen nach dem Marktwert bewertet werden. Die Aktien der BKW weisen nach der Neubewertung per 1.1.2016 nun Ende Jahr erneut einen höheren Marktwert aus. Dies führt zu einer Marktwertanpassung von CHF 28'125.00. Der Buchgewinn aus dem Verkauf des Gemeindehauses Tüscherz beläuft sich auf CHF 34'855.00.

1.1.2 Spezialfinanzierungen (SF)**SF Hafenanlage/Bootsplätze**

Die Hafenanlage (Funktion 3410) schliesst mit einem Ertragsüberschuss von CHF 35'951.41 ab. Budgetiert wurde ein solcher von CHF 17'270.00. Die Besserstellung gegenüber dem Budget beträgt CHF 18'681.41. Gründe dafür sind tiefere Unterhaltskosten und Mehrerträge. Das Eigenkapital (Rechnungsausgleich) der SF Hafenanlage beträgt CHF 169'561.14 (Konto: 29000.04).

SF Feuerwehr

Die Feuerwehr (Funktion 1500) schliesst mit einem Aufwandüberschuss von CHF 4'317.10 ab. Budgetiert wurde ein Aufwandüberschuss von CHF 10'750.00. Die Besserstellung gegenüber dem Budget beträgt CHF 6'432.90. Gründe dafür sind die tieferen Beiträge an die RegioFeuerwehr Biel.

Das Eigenkapital (Rechnungsausgleich) der SF Feuerwehr beträgt CHF 86'695.90 (Konto: 29000.01).

SF Abwasserentsorgung

Die Abwasserentsorgung (Funktion 7201) schliesst mit einem Ertragsüberschuss von CHF 100'643.71 ab. Budgetiert wurde ein Ertragsüberschuss von CHF 5'450.00. Die Besserstellung gegenüber dem Budget beträgt CHF 95'193.71. Gründe dafür sind die tieferen Beiträge an die ARA am Twannbach und höhere Erträge. Zudem durften die nicht budgetierten Anschlussgebühren gemäss neuem Rechnungslegungsrecht den Einlagen in den Werterhalt angerechnet werden, was ebenfalls zu einem Minderaufwand führte.

Das Eigenkapital (Rechnungsausgleich) der SF Abwasserentsorgung beträgt CHF 266'476.63 (Konto: 29002.01).

Der Bestand des Werterhalts beläuft sich auf CHF 0.00 (Konto: 29302.01).

SF Abfall

Die Abfallentsorgung (Funktion 7301) schliesst mit einem Ertragsüberschuss von CHF 25'768.03 ab. Budgetiert wurde ein Ertragsüberschuss von CHF 170.00. Die Besserstellung gegenüber dem Budget beträgt CHF 25'598.03. Tiefere Kosten für Transport und Entsorgung sind hierfür verantwortlich.

Das Eigenkapital (Rechnungsausgleich) der SF Abfall beträgt 77'217.52 (Konto: 29003.01).

1.1.3 Investitionsrechnung

Es wurden Nettoinvestitionen getätigt von	CHF 857'460.00
Bereich Abwasser	CHF 513'358.11

1.1.4 Bilanz

Die Bilanzsumme beträgt per 31.12.2016 CHF 9'842'612.30 (Vorjahr: CHF 8'742'761.49). Davon beläuft sich das Finanzvermögen auf CHF 5'282'119.93 (Vorjahr: CHF 4'561'566.48). Gegenüber dem Vorjahr entspricht dies einer Zunahme von CHF 720'553.45.

Das Verwaltungsvermögen beträgt per 31.12.2016 CHF 4'560'492.37 (Vorjahr: CHF 4'181'195.01), was einer Zunahme von CHF 379'297.36 entspricht.

Das Fremdkapital ist auf CHF 5'474'899.85 (Vorjahr: CHF 4'886'889.70) angestiegen.

Das Eigenkapital (SG 29) beträgt per 31.12.2016 CHF 4'367'712.45 (Vorjahr: CHF 3'855'871.79). Das massgebende Eigenkapital (299) beläuft sich auf CHF 2'445'583.23 (Vorjahr: CHF 2'072'181.23).

1.1.5 Nachkredite

Es werden nur Nachkredite grösser CHF 5'000.00 aufgeführt.

Total:	CHF	294'252.70
davon:		
. gebunden	CHF	203'446.25
. Gemeinderats-Kompetenz	CHF	90'806.45
. zu beschliessen	CHF	0.00

1.2 Spezialfinanzierungen

SF Feuerwehr		
	Rechnungsjahr	Budget
	CHF	CHF
Erfolg	-4'317.10	-10'750.00
Verwaltungsvermögen per 31.12.2016	0.00	
Eigenkapital SF per 31.12.2016	88695.90	

SF Hafenanlagen / Bootsplätze

	Rechnungsjahr	Budget
	CHF	CHF
Erfolg	35'951.41	17'270.00
Verwaltungsvermögen per 31.12.2016	119'158.00	
Eigenkapital SF per 31.12.2016	169'561.14	

SF Abwasserentsorgung

	Rechnungsjahr	Budget
	CHF	CHF
Erfolg	100'643.71	5'450.00
Verwaltungsvermögen per 31.12.2016	602'980.37	
Bestand Werterhalt per 31.12.2016	0.00	
Eigenkapital SF per 31.12.2016	266'476.63	

SF Abfallentsorgung

	Rechnungsjahr	Budget
	CHF	CHF
Erfolg	25'768.03	170.00
Verwaltungsvermögen per 31.12.2016	19'571.00	
Eigenkapital SF per 31.12.2016	77'217.52	

2 Eckdaten

2.1 Übersicht

	Jahresrechnung 2016	Budget 2016
Jahresergebnis Erfolgsrechnung Gesamthaushalt	531'448	-46'020
Jahresergebnis Erfolgsrechnung Allgemeiner Haushalt	373'402	-58'160
Jahresergebnis gesetzliche Spezialfinanzierungen	126'412	5'620
Jahresergebnis reglementarische Spezialfinanzierungen	31'634	6'520
Steuerertrag natürliche Personen	3'091'160	3'241'300
Steuerertrag juristische Personen	82'890	31'880
Liegenschaftssteuer	230'817	217'000
Nettoinvestitionen	857'460	1'553'000
Bestand Finanzvermögen	5'282'120	
Bestand Verwaltungsvermögen Gesamthaushalt	4'560'492	
Bestand Verwaltungsvermögen Allgemeiner Haushalt	3'818'783	
Bestand Verwaltungsvermögen Spezialfinanzierungen	741'709	
Fremdkapital	5'474'900	
Eigenkapital	4'367'712	
Reserven	31'755	
Bilanzüberschuss/-fehlbetrag	2'445'583	

2.2 Selbstfinanzierung / Finanzierungsergebnis

		Jahresrechnung 2016	Budget 2016
Ergebnis Gesamthaushalt	90	531'448.05	58'160.00
Abschreibung Verwaltungsvermögen	33 +	490'852.27	531'155.00
Einlagen in Fonds und Spezialfinanzierungen	35 +	142'695.75	165'590.00
Entnahmen aus Fonds und Spezialfinanzierungen	45 -	144'575.00	153'450.00
Wertberichtigung Darlehen Verwaltungsvermögen	364 +		
Wertberichtigung Beteiligungen Verwaltungsvermögen	365 +		
Abschreibungen Investitionsbeiträge	366 +		
Einlagen in das Eigenkapital	389 +	21'516.00	
Entnahmen aus dem Eigenkapital	489 -	41'123.39	-56'380.00
Aufwertung Verwaltungsvermögen	4490 -		
Selbstfinanzierung		1'000'813.68	657'835.00
Nettoinvestitionen			
Investitionsausgaben	690 +	875'224.63	1'553'000.00
Investitionseinnahmen	590 -	5'075.00	
Nettoinvestitionen		870'149.63	1'553'000.00
Finanzierungsergebnis		130'664.05	-895'165.00

2.3 Gestufte Erfolgsausweise**2.3.1 Gesamthaushalt**

	Rechnung 2016	Budget 2016
Erfolgsrechnung		
Betrieblicher Aufwand	6'176'615.78	6'662'665.00
Betrieblicher Ertrag	6'482'195.64	6'454'475.00
Ergebnis aus betrieblicher Tätigkeit	305'579.86	-208'190.00
Finanzaufwand	34'302.05	48'840.00
Finanzertrag	240'562.85	154'630.00
Ergebnis aus Finanzierung	206'260.80	105'790.00
Operatives Ergebnis	511'840.66	-102'400.00
Ausserordentlicher Aufwand	21'516.00	0.00
Ausserordentlicher Ertrag	41'123.39	56'380.00
Ausserordentliches Ergebnis	19'607.39	56'380.00
Gesamtergebnis Erfolgsrechnung	531'448.05	-46'020.00
Investitionsrechnung		
Investitionsausgaben	875'224.63	1'553'000.00
Investitionseinnahmen	5'075.00	0.00
Ergebnis Investitionsrechnung	-870'149.63	-1'553'000.00

Finanzierungsergebnis**Selbstfinanzierung**

Gesamtergebnis Erfolgsrechnung	531'448.05	-46'020.00
Abschreibungen Verwaltungsvermögen	490'852.27	531'155.00
Einlagen Fonds u. Spezialfinanzierungen	142'695.75	142'700.00
Entnahmen Fonds u. Spezialfinanzierungen	-144'575.00	-142'700.00
Wertberichtigungen Darlehen VV	0.00	0.00
Wertberichtigungen Beteiligungen VV	0.00	0.00
Abschreibungen Investitionsbeiträge	0.00	0.00
Zusätzliche Abschreibungen	0.00	0.00
Einlagen in das Eigenkapital	21'516.00	0.00
Entnahmen aus dem Eigenkapital	-41'123.39	-56'380.00
Selbstfinanzierung	1'000'813.68	428'755.00

Nettoinvestitionen

Ergebnis Investitionsrechnung	-870'149.63	-1'553'000.00
-------------------------------	-------------	---------------

Finanzierungsergebnis

	130'664.05	-1'124'245.00
--	-------------------	----------------------

(+ = Finanzierungsüberschuss / - = Finanzierungsfehlbetrag)

2.3.2 Allgemeiner Haushalt

	Rechnung 2016	Budget 2016
Erfolgsrechnung		
Betrieblicher Aufwand	5'407'189.11	5'774'955.00
Betrieblicher Ertrag	5'553'732.92	5'550'675.00
Ergebnis aus betrieblicher Tätigkeit	146'543.81	-224'280.00
Finanzaufwand	32'682.05	43'840.00
Finanzertrag	239'932.85	153'580.00
Ergebnis aus Finanzierung	207'250.80	109'740.00
Operatives Ergebnis	353'794.61	-114'540.00
Ausserordentlicher Aufwand	21'516.00	0.00
Ausserordentlicher Ertrag	41'123.39	56'380.00
Ausserordentliches Ergebnis	19'607.39	56'380.00
Gesamtergebnis Erfolgsrechnung	373'402.00	-58'160.00
Investitionsrechnung		
Investitionsausgaben	361'866.52	903'000.00
Investitionseinnahmen	5'075.00	0.00
Ergebnis Investitionsrechnung	-356'791.52	-903'000.00

Finanzierungsergebnis**Selbstfinanzierung**

Gesamtergebnis Erfolgsrechnung	373'402.00	-58'160.00
Abschreibungen Verwaltungsvermögen	335'545.52	375'145.00
Einlagen Fonds u. Spezialfinanzierungen	0.00	0.00
Entnahmen Fonds u. Spezialfinanzierungen	-1'879.25	0.00
Wertberichtigungen Darlehen VV	0.00	0.00
Wertberichtigungen Beteiligungen VV	0.00	0.00
Abschreibungen Investitionsbeiträge	0.00	0.00
Zusätzliche Abschreibungen	0.00	0.00
Einlagen in das Eigenkapital	21'516.00	0.00
Entnahmen aus dem Eigenkapital	-41'123.39	-56'380.00
Selbstfinanzierung	687'460.88	260'605.00
Nettoinvestitionen		
Ergebnis Investitionsrechnung	-356'791.52	-903'000.00
Finanzierungsergebnis	330'669.36	-642'395.00

(+ = Finanzierungsüberschuss / - = Finanzierungsfehlbetrag)

2.3.3 Spezialfinanzierung Feuerwehr

	Rechnung 2016	Budget 2016
Erfolgsrechnung		
Betrieblicher Aufwand	63'955.35	72'300.00
Betrieblicher Ertrag	59'178.25	61'000.00
Ergebnis aus betrieblicher Tätigkeit	-4'777.10	-11'300.00
Finanzaufwand	0.00	0.00
Finanzertrag	460.00	550.00
Ergebnis aus Finanzierung	460.00	550.00
Operatives Ergebnis	-4'317.10	-10'750.00
Ausserordentlicher Aufwand	0.00	0.00
Ausserordentlicher Ertrag	0.00	0.00
Ausserordentliches Ergebnis	0.00	0.00
Gesamtergebnis Erfolgsrechnung	-4'317.10	-10'750.00
Investitionsrechnung		
Investitionsausgaben	0.00	0.00
Investitionseinnahmen	0.00	0.00
Ergebnis Investitionsrechnung	0.00	0.00

2.3.4 Spezialfinanzierung Hafenanlage

	Rechnung 2016	Budget 2016
Erfolgsrechnung		
Betrieblicher Aufwand	63'200.69	81'030.00
Betrieblicher Ertrag	99'132.10	98'000.00
Ergebnis aus betrieblicher Tätigkeit	35'931.41	16'970.00
Finanzaufwand	0.00	0.00
Finanzertrag	20.00	300.00
Ergebnis aus Finanzierung	20.00	300.00
Operatives Ergebnis	35'951.41	17'270.00
Ausserordentlicher Aufwand	0.00	0.00
Ausserordentlicher Ertrag	0.00	0.00
Ausserordentliches Ergebnis	0.00	0.00
Gesamtergebnis Erfolgsrechnung	35'951.41	17'270.00
Investitionsrechnung		
Investitionsausgaben	0.00	0.00
Investitionseinnahmen	0.00	0.00
Ergebnis Investitionsrechnung	0.00	0.00

Finanzierungsergebnis**Selbstfinanzierung**

Gesamtergebnis Erfolgsrechnung	35'951.41	17'270.00
Abschreibungen Verwaltungsvermögen	10'832.00	11'530.00
Einlagen Fonds u. Spezialfinanzierungen	0.00	0.00
Entnahmen Fonds u. Spezialfinanzierungen	0.00	0.00
Wertberichtigungen Darlehen VV	0.00	0.00
Wertberichtigungen Beteiligungen VV	0.00	0.00
Abschreibungen Investitionsbeiträge	0.00	0.00
Zusätzliche Abschreibungen	0.00	0.00
Einlagen in das Eigenkapital	0.00	0.00
Entnahmen aus dem Eigenkapital	0.00	0.00
Selbstfinanzierung	46'783.41	28'800.00

Nettoinvestitionen

Ergebnis Investitionsrechnung	0.00	0.00
-------------------------------	------	------

Finanzierungsergebnis

46'783.41	28'800.00
------------------	------------------

(+ = Finanzierungsüberschuss / - = Finanzierungsfehlbetrag)

2.3.5 Spezialfinanzierung Abwasserentsorgung

	Rechnung 2016	Budget 2016
Erfolgsrechnung		
Betrieblicher Aufwand	539'158.70	608'700.00
Betrieblicher Ertrag	641'422.41	619'150.00
Ergebnis aus betrieblicher Tätigkeit	102'263.71	10'450.00
Finanzaufwand	1'620.00	5'000.00
Finanzertrag	0.00	0.00
Ergebnis aus Finanzierung	-1'620.00	-5'000.00
Operatives Ergebnis	100'643.71	5'450.00
Ausserordentlicher Aufwand	0.00	0.00
Ausserordentlicher Ertrag	0.00	0.00
Ausserordentliches Ergebnis	0.00	0.00
Gesamtergebnis Erfolgsrechnung	100'643.71	5'450.00
Investitionsrechnung		
Investitionsausgaben	513'358.11	650'000.00
Investitionseinnahmen	0.00	0.00
Ergebnis Investitionsrechnung	-513'358.11	-650'000.00

Finanzierungsergebnis**Selbstfinanzierung**

Gesamtergebnis Erfolgsrechnung	100'643.71	5'450.00
Abschreibungen Verwaltungsvermögen	142'695.75	142'700.00
Einlagen Fonds u. Spezialfinanzierungen	142'695.75	142'700.00
Entnahmen Fonds u. Spezialfinanzierungen	-142'695.75	-142'700.00
Wertberichtigungen Darlehen VV	0.00	0.00
Wertberichtigungen Beteiligungen VV	0.00	0.00
Abschreibungen Investitionsbeiträge	0.00	0.00
Zusätzliche Abschreibungen	0.00	0.00
Einlagen in das Eigenkapital	0.00	0.00
Entnahmen aus dem Eigenkapital	0.00	0.00
Selbstfinanzierung	243'339.46	148'150.00

Nettoinvestitionen

Ergebnis Investitionsrechnung	-513'358.11	-650'000.00
Finanzierungsergebnis	-270'018.65	-501'850.00

(+ = Finanzierungsüberschuss / - = Finanzierungsfehlbetrag)

2.3.6 Spezialfinanzierung Abfallentsorgung

	Rechnung 2016	Budget 2016
Erfolgsrechnung		
Betrieblicher Aufwand	103'111.93	125'680.00
Betrieblicher Ertrag	128'729.96	125'650.00
Ergebnis aus betrieblicher Tätigkeit	25'618.03	-30.00
Finanzaufwand	0.00	0.00
Finanzertrag	150.00	200.00
Ergebnis aus Finanzierung	150.00	200.00
Operatives Ergebnis	25'768.03	170.00
Ausserordentlicher Aufwand	0.00	0.00
Ausserordentlicher Ertrag	0.00	0.00
Ausserordentliches Ergebnis	0.00	0.00
Gesamtergebnis Erfolgsrechnung	25'768.03	170.00
Investitionsrechnung		
Investitionsausgaben	0.00	0.00
Investitionseinnahmen	0.00	0.00
Ergebnis Investitionsrechnung	0.00	0.00

Finanzierungsergebnis**Selbstfinanzierung**

Gesamtergebnis Erfolgsrechnung	25'768.03	170.00
Abschreibungen Verwaltungsvermögen	1'779.00	1'780.00
Einlagen Fonds u. Spezialfinanzierungen	0.00	0.00
Entnahmen Fonds u. Spezialfinanzierungen	0.00	0.00
Wertberichtigungen Darlehen VV	0.00	0.00
Wertberichtigungen Beteiligungen VV	0.00	0.00
Abschreibungen Investitionsbeiträge	0.00	0.00
Zusätzliche Abschreibungen	0.00	0.00
Einlagen in das Eigenkapital	0.00	0.00
Entnahmen aus dem Eigenkapital	0.00	0.00
Selbstfinanzierung	27'547.03	1'950.00
Nettoinvestitionen		
Ergebnis Investitionsrechnung	0.00	0.00
Finanzierungsergebnis	27'547.03	1'950.00

(+ = Finanzierungsüberschuss / - = Finanzierungsfehlbetrag)

3 Bilanz

		1.1.2016	Zuwachs	Abgang	31.12.2016
1	Aktiven	8'742'761.49	21'278'279.11	20'178'428.30	9'842'612.30
10	Finanzvermögen	4'561'566.48	20'376'206.38	19'655'652.93	5'282'119.93
100	Flüssige Mittel u. kurzfrist. Geldanlagen	910'957.54	9'293'835.06	8'320'682.62	1'884'109.98
101	Forderungen	2'213'569.14	10'777'173.10	10'316'547.18	2'674'195.06
104	Aktive Rechnungsabgrenzungen	811'500.80	201'697.68	943'888.11	69'310.37
106	Vorräte und angefangenen Arbeiten	1'209.00	25'375.54	24'535.02	2'049.52
107	Finanzanlagen	595'000.00	28'125.00		623'125.00
108	Sachanlagen FV	29'330.00	50'000.00	50'000.00	29'330.00
14	Verwaltungsvermögen	4'181'195.01	902'072.73	522'775.37	4'560'492.37
140	Sachanlagen VV	4'150'893.01	796'172.43	506'084.07	4'440'981.37
142	Immaterielle Anlagen		105'900.30	16'691.30	89'209.00
145	Beteiligungen, Grundkapitalien	30'302.00			30'302.00

		1.1.2016	Zuwachs	Abgang	31.12.2016
2	Passiven	8'742'761.49	7'733'243.87	6'633'393.06	9'842'612.30
20	Fremdkapital	4'886'889.70	7'033'266.97	6'445'256.82	5'474'899.85
200	Laufende Verbindlichkeiten	61'208.83	5'707'724.47	5'184'582.71	584'350.59
201	Kurzfristige Finanzverbindlichkeiten	2'500'000.00	1'000'000.00	500'000.00	3'000'000.00
204	Passive Rechnungsabgrenzungen	424'815.62	124'788.85	428'032.57	121'571.90
205	Kurzfristige Rückstellungen		63'681.90		63'681.90
206	Langfristige Finanzverbindlichkeiten	1'606'583.12	136'371.75	271'019.79	1'471'935.08
208	Langfristige Rückstellungen	101'878.75	220.00	59'400.00	42'698.75
209	Verbindlichk.ggü.SF u.Fonds im FK	192'403.38	480.00	2'221.75	190'661.63
29	Eigenkapital	3'855'871.79	699'976.90	188'136.24	4'367'712.45
290	Verpfl.(+),Vorschüsse(-)ggü.Spezialfin.	1'661'834.65	162'363.15	35'440.49	1'788'757.31
293	Vorfinanzierungen	90'100.91	164'211.75	152'695.75	101'616.91
296	Neubewertungsreserve Finanzvermögen	31'755.00			31'755.00
299	Bilanzüberschuss /-fehlbetrag	2'072'181.23	373'402.00		2'445'583.23

4 Funktionen

4.1 Erfolgsrechnung

		Rechnung 2016		Budget 2016	
		Aufwand	Ertrag	Aufwand	Ertrag
	ERFOLGSRECHNUNG	6'894'382.34	6'894'382.34	6'829'650.00	6'829'650.00
0	Allgemeine Verwaltung Nettoaufwand	759'460.61	159'906.30	809'450.00	129'180.00
			599'554.31		680'270.00
1	Öffentliche Ordnung und Sicherheit, Verteidigung Nettoaufwand	192'459.15	107'923.40	253'135.00	130'200.00
			84'535.75		122'935.00
2	Bildung Nettoaufwand	1'759'629.51	1'021'819.55	1'824'005.00	1'171'015.00
			737'809.96		652'990.00
3	Kultur, Sport und Freizeit, Kirche Nettoaufwand	251'132.81	170'889.50	332'915.00	163'055.00
			80'243.31		169'860.00
4	Gesundheit Nettoaufwand	1'949.60		2'300.00	
			1'949.60		2'300.00
5	Soziale Sicherheit Nettoaufwand	925'422.95	60'223.20	938'270.00	48'400.00
			865'199.75		889'870.00
6	Verkehr und Nachrichtenübermittlung Nettoaufwand	1'217'898.77	343'661.48	1'255'815.00	279'350.00
			874'237.29		976'465.00
7	Umweltschutz und Raumordnung Nettoaufwand	858'612.27	804'033.57	824'070.00	750'700.00
			54'578.70		73'370.00
8	Volkswirtschaft Nettoertrag	86'774.04	288'247.09	108'250.00	229'620.00
		201'473.05		121'370.00	
9	Finanzen und Steuern Nettoertrag	841'042.63	3'937'678.25	481'440.00	3'928'130.00
		3'096'635.62		3'446'690.00	

4.1.1 Kommentar**0 Allgemeine Verwaltung**

	Jahresrechnung 2016		Budget 2016	
	Aufwand	Ertrag	Aufwand	Ertrag
Nettoergebnis	759'460.61	159'906.30	809'450	129'180
		599'554.31		680'270

Der Nettoaufwand "Allgemeine Verwaltung" liegt CHF 80'715.69 unter dem Budget.

Die Minderaufwendungen betreffen hauptsächlich allgemeinen Dienste. Die Anschaffungen Hardware wurden nicht in der geplanten Höhe getätigt und für Honorare konnte ein tieferer Aufwand verzeichnet werden.

Im Gemeindehaus Twann fielen hingegen für den Unterhalt Mehrkosten an. Zum einen musste im Archiv die Schmutzwasserpumpe neu eingerichtet werden, zum anderen mussten mehrere Haushaltsgeräte in den vermieteten Wohnungen ersetzt werden, welche aufgrund ihres Alters kaputtgingen.

1 Öffentliche Ordnung und Sicherheit, Verteidigung

	Jahresrechnung 2016		Budget 2016	
	Aufwand	Ertrag	Aufwand	Ertrag
Nettoergebnis	192'459.15	107'923.40	253'135	130'200
		84'535.75		122'935

Der Nettoaufwand "Öffentliche Ordnung und Sicherheit, Verteidigung" liegt CHF 38'399.25 unter dem Budget.

Im Allgemeinen Rechtswesen fielen wesentlich tiefere Baubewilligungsgebühren, sowie Honorare für den Bauverwalter und Dienstleistungen Dritter an. Für die amtliche Vermessung musste jedoch ein Mehraufwand verzeichnet werden.

2 Bildung

	Jahresrechnung 2016		Budget 2016	
	Aufwand	Ertrag	Aufwand	Ertrag
Nettoergebnis	1'759'629.51	1'021'819.55	1'824'005	1'171'015
		737'809.96		652'990

Der Nettoaufwand Bildung liegt CHF 84'819.96 über dem Budget.

Hauptursachen sind die Mindererträge bei Schulbeiträgen. Die Schülerzahlen sind einer starken Fluktuation unterworfen. Das Verhältnis zwischen externen und in der Gemeinde wohnhaften Schülern hat sich verändert, was dazu führt, dass weniger Kosten weiterverrechnet werden können.

3 Kultur, Sport und Freizeit

	Jahresrechnung 2016		Budget 2016	
	Aufwand	Ertrag	Aufwand	Ertrag
Nettoergebnis	251'132.81	170'889.50	332'915	163'055
		80'243.31		169'860

Der Nettoaufwand Kultur, Sport und Freizeit liegt CHF 89'616.69 unter dem Budget.

Vorwiegend in den Bereichen übrige Kultur und Grünanlagen wurden wesentlich weniger Geld aufgewendet. Hingegen mussten im Strandbad Rostelen diverse nicht geplante Unterhaltsarbeiten getätigt werden.

4 Gesundheit

	Jahresrechnung 2016		Budget 2016	
	Aufwand	Ertrag	Aufwand	Ertrag
Nettoergebnis	1'949.60		2'300	
		1'949.60		2'300

5 Soziale Sicherheit

	Jahresrechnung 2016		Budget 2016	
	Aufwand	Ertrag	Aufwand	Ertrag
Nettoergebnis	925'422.95	60'223.20	938'270	48'400
		865'199.75		889'870

Der Nettoaufwand "Soziale Sicherheit" liegt CHF 24'670.25 über dem Budget.

Der Lastenausgleich Sozialhilfe an den Kanton wurde mit einem tieferen Pro-Kopf-Beitrag vom Kanton vorausgesagt.

6 Verkehr und Nachrichtenübermittlung

	Jahresrechnung 2016		Budget 2016	
	Aufwand	Ertrag	Aufwand	Ertrag
Nettoergebnis	1'217'898.77	343'661.48 874'237.29	1'255'815	279'350 976'465

Der Nettoaufwand Verkehr liegt CHF 102'227.71 unter dem Budget.

Bei den Gemeindestrassen führten unter anderem die Mehrerträge aus der Parkplatzbewirtschaftung, Minderaufwendungen für den Unterhalt der Twannbachschlucht sowie Minderaufwände für Wasser, Energie, Heizmaterial und Entsorgung zur Besserstellung. Hingegen musste für den Unterhalt der Traktoren und der Strassenbeleuchtung mehr Geld verwendet werden.

7 Umwelt und Raumordnung

	Jahresrechnung 2016		Budget 2016	
	Aufwand	Ertrag	Aufwand	Ertrag
Nettoergebnis	858'612.27	804'033.57 54'578.70	824'070	750'700 73'370

Der Nettoaufwand liegt CHF 18'791.30 unter dem Budget.

. Bei der Raumordnung kam es zu einer nicht budgetierten Rückerstattung und im Bereich Friedhof führten Mehrerträge zu einer Besserstellung. Die Spezialfinanzierungen Abwasserentsorgung und Abfallentsorgung wurden unter Ziff. 1.1.2 begründet.

8 Volkswirtschaft

	Jahresrechnung 2016		Budget 2016	
	Aufwand	Ertrag	Aufwand	Ertrag
Nettoergebnis	86'774.04 201'473.05	288'247.09	108'250 121'370	229'620

Der Nettoertrag Volkswirtschaft liegt CHF 80'103.05 über dem Budget.

Der Mehrertrag wurde beim verpachteten Netz erwirtschaftet. Die BKW hat der Gemeinde rückwirkend Erträge für Anschlüsse ans gemeindeeigene Stromnetz vergütet.

9 Finanzen und Steuern

Jahresrechnung 2016		Budget 2016	
Aufwand	Ertrag	Aufwand	Ertrag
841'042.63	3'937'678.25	481'440	3'928'130
3'096'635.62		3'446'690	

Nettoergebnis

Der Nettoertrag der Finanzen und Steuern liegt CHF 350'054.38 unter dem Budget.

Der Fiskalertrag schliesst gesamthaft um CHF 2'305.00 besser ab als budgetiert.

Der Steuerertrag NP (inkl. Quellensteuern) schliesst mit CHF 2'960'970.25 um CHF 150'140.00 schlechter ab als budgetiert.

Der Steuerertrag JP schliesst mit CHF 82'890.45 um CHF 51'010.45 besser ab. Hier wurde die Auflösung der Steuerrückstellung von CHF 54'600.00 gutgeschrieben.

Der Steuerertrag aus aperiodischen Steuern (einmalig) schliesst um CHF 111'712.10 besser ab als budgetiert.

Über diese Funktion werden auch die Ergebnisse aus dem "Allgemeinen Haushalt" sowie den Spezialfinanzierungen verbucht. Die Ertragsüberschüsse fielen wesentlich höher als budgetiert aus.

Investitionsrechnung

		Rechnung 2016		Budget 2016		Rechnung 2015	
		Ausgaben	Einnahmen	Ausgaben	Einnahmen	Ausgaben	Einnahmen
INVESTITIONSRECHNUNG		868'879.86	868'879.86	1'553'000.00	1'553'000.00		
0	Allgemeine Verwaltung	19'633.20	15'145.00	150'000.00			
	Nettoausgaben		4'488.20		150'000.00		
02	Allgemeine Dienste	19'633.20	15'145.00	150'000.00			
	Nettoausgaben		4'488.20		150'000.00		
022	Allgemeine Dienste	18'000.00		10'000.00			
	Nettoausgaben		18'000.00		10'000.00		
0220	Allgemeine Dienste	18'000.00		10'000.00			
5290.01	Umsetzung HRM2	18'000.00		10'000.00			
029	Verwaltungsliegenschaften	1'633.20	15'145.00	140'000.00			
	Nettoausgaben				140'000.00		
	Nettoeinnahmen	13'511.80					
290	Verwaltungsliegenschaften	1'633.20	15'145.00	140'000.00			
5040.01	Sanierung Gemeindehaus Twann	1'633.20		140'000.00			
6040.01	Übertrag Gemeindehaus Tüscherz in FV		15'145.00				
1	Öffentliche Ordnung und Sicherheit, Verteidigung		-20'070.00				
	Nettoausgaben		20'070.00				
16	Verteidigung		-20'070.00				
	Nettoausgaben		20'070.00				
161	Militärische Verteidigung		-20'070.00				
	Nettoausgaben		20'070.00				
1610	Militärische Verteidigung		-20'070.00				
6310.01	Subvention Kanton Schiesstand Bränneli		20'070.00				
2	Bildung	14'231.25		15'000.00			
	Nettoausgaben		14'231.25		15'000.00		
29	Übriges Bildungswesen	14'231.25		15'000.00			
	Nettoausgaben		14'231.25		15'000.00		

Investitionsrechnung

		Rechnung 2016		Budget 2016		Rechnung 2015	
		Ausgaben	Einnahmen	Ausgaben	Einnahmen	Ausgaben	Einnahmen
291	Verwaltung	14'231.25		15'000.00			
	Nettoausgaben		14'231.25		15'000.00		
2910	Verwaltung	14'231.25		15'000.00			
5060.01	Mobilier Schule, Ersatz Stühle	14'231.25		15'000.00			
6	Verkehr und Nachrichtenübermittlung	225'334.70	10'000.00	438'000.00			
	Nettoausgaben		215'334.70		438'000.00		
61	Strassenverkehr	225'334.70	10'000.00	438'000.00			
	Nettoausgaben		215'334.70		438'000.00		
615	Gemeindestrassen	225'334.70	10'000.00	438'000.00			
	Nettoausgaben		215'334.70		438'000.00		
6150	Gemeindestrassen	225'334.70	10'000.00	438'000.00			
5010.01	Stützmauer Feldwegrebe	29'415.60		30'000.00			
5010.02	Öffentliche Beleuchtung	54'069.75		50'000.00			
5010.03	Belagsrissanierung und Randabschlussfugen Strandweg	25'403.20					
5010.05	Sanierung Twannbergstrasse	1'153.40		200'000.00			
5010.09	Bielweg Alfermée, Stützmauer	10'800.00		40'000.00			
5010.10	Strassensanierungen Gaicht/Twannberg	31'894.00					
5030.01	Veloparking	18'176.05		38'000.00			
5060.01	Nissan NT400 Cabstar	37'700.00		60'000.00			
5290.01	Arbeitsplatzbewertung Werkhof	16'722.70		20'000.00			
6310.01	Beitrag Lotteriefonds Dorfstrasse Tüscherz		10'000.00				
7	Umweltschutz und Raumordnung	577'757.61		785'000.00			
	Nettoausgaben		577'757.61		785'000.00		
72	Abwasserentsorgung	513'358.11		650'000.00			
	Nettoausgaben		513'358.11		650'000.00		
720	Abwasserentsorgung	513'358.11		650'000.00			
	Nettoausgaben		513'358.11		650'000.00		
7201	Abwasserentsorgung (Gemeindebetrieb)	513'358.11		650'000.00			
5032.01	GEP	513'358.11		650'000.00			

Investitionsrechnung

		Rechnung 2016		Budget 2016		Rechnung 2015	
		Ausgaben	Einnahmen	Ausgaben	Einnahmen	Ausgaben	Einnahmen
79	Raumordnung	64'399.50		135'000.00			
	Nettoausgaben		64'399.50		135'000.00		
790	Raumordnung	64'399.50		135'000.00			
	Nettoausgaben		64'399.50		135'000.00		
7900	Raumordnung allgemein	64'399.50		135'000.00			
5290.01	Ortsplanungsrevision	57'621.40		75'000.00			
5290.02	ÖREB	6'778.10					
5290.03	Vermessung Petersinsel			60'000.00			
8	Volkswirtschaft	38'267.87		165'000.00			
	Nettoausgaben		38'267.87		165'000.00		
87	Brennstoffe und Energie	38'267.87		165'000.00			
	Nettoausgaben		38'267.87		165'000.00		
871	Elektrizität	38'267.87		165'000.00			
	Nettoausgaben		38'267.87		165'000.00		
8710	Elektrizität allgemein	38'267.87		165'000.00			
5034.01	Freileitung Chapf			150'000.00			
5034.02	Sanierung Verteilkästen	38'267.87					
5034.03	Stromzähler wechseln			15'000.00			
9	Finanzen und Steuern	-6'344.77	863'804.86		1'553'000.00		
	Nettoeinnahmen	870'149.63		1'553'000.00			
99	Nicht aufgeteilte Posten	-6'344.77	863'804.86		1'553'000.00		
	Nettoeinnahmen	870'149.63		1'553'000.00			
999	Abschluss	-6'344.77	863'804.86		1'553'000.00		
	Nettoeinnahmen	870'149.63		1'553'000.00			
9990	Abschluss	-6'344.77	863'804.86		1'553'000.00		
5900.01	Passivierte Einnahmen Investitionsrechnung	31'923.10					
6900.01	Aktivierung Investitionen	-38'267.87	863'804.86		1'553'000.00		

Erfolgsrechnung

		Rechnung 2016		Budget 2016		Rechnung 2016	
		Aufwand	Ertrag	Aufwand	Ertrag	Aufwand	Ertrag
	Erfolgsrechnung	6'894'382.34	6'894'382.34	6'829'650.00	6'829'650.00		
3	Aufwand	6'358'617.19		6'806'760.00			
30	Personalaufwand	1'160'396.95		1'206'010.00			
31	Sach- und übriger Betriebsaufwand	1'599'351.66		1'918'055.00			
33	Abschreibungen Verwaltungsvermögen	490'852.27		531'155.00			
34	Finanzaufwand	34'302.05		48'840.00			
35	Einlagen in Fonds und Spezialfinanzierungen	142'695.75		142'700.00			
36	Transferaufwand	2'783'319.15		2'864'745.00			
38	Ausserordentlicher Aufwand	21'516.00					
39	Interne Verrechnungen	126'183.36		95'255.00			
4	Ertrag		6'890'065.24		6'760'740.00		
40	Fiskalertrag		3'653'185.00		3'650'880.00		
41	Regalien und Konzessionen		67'991.00		77'990.00		
42	Entgelte		1'237'733.14		1'130'950.00		
43	Verschiedene Erträge		188'929.00		104'500.00		
44	Finanzertrag		240'562.85		154'630.00		
45	Entnahmen Fonds u. Spezialfinanzierungen		144'575.00		142'700.00		
46	Transferertrag		1'189'782.50		1'347'455.00		
48	Ausserordentlicher Ertrag		41'123.39		56'380.00		
49	Interne Verrechnungen		126'183.36		95'255.00		
9	Abschlusskonten	535'765.15	4'317.10	22'890.00	68'910.00		
90	Abschluss Erfolgsrechnung	535'765.15	4'317.10	22'890.00	68'910.00		

Investitionsrechnung

		Rechnung 2016		Budget 2016	Rechnung 2015	
		Ausgaben	Einnahmen	Einnahmen	Aufwand	Einnahmen
Investitionsrechnung		868'879.86	868'879.86	1'553'000.00	1'553'000.00	
Investitionsausgaben		868'879.86		1'553'000.00		
50	Sachanlagen	776'102.43		1'373'000.00		
51	Investitionen auf Rechnung Dritter					
52	Immaterielle Anlagen	99'122.20		180'000.00		
54	Darlehen					
55	Beteiligungen und Grundkapitalien					
56	Eigene Investitionsbeiträge					
57	Durchlaufende Investitionsbeiträge					
59	Übertrag an Bilanz	-6'344.77				
Investitionseinnahmen			868'879.86	1'553'000.00		
60	Übertrag.Sachanlagen ins Finanzvermögen		15'145.00			
61	Rückerstattungen					
62	Abgang immaterielle Anlagen					
63	Investitionsbeiträge f.eigene Rechnung		-10'070.00			
64	Rückzahlung von Darlehen					
65	Übertragung von Beteiligungen					
66	Rückzahlung eigener Investitionsbeiträge					
67	Durchlaufende Investitionsbeiträge					
69	Übertrag an Bilanz		863'804.86	1'553'000.00		
Nettoinvestitionen		870'149.63		1'553'000.00		



Geldflussrechnung

Twann-Tüscherz

Bezeichnung	CHF	CHF
	2016	2015
Geldfluss aus betrieblicher Tätigkeit		
Ertragsüberschuss / (-) Aufwandüberschuss	373'402.00	
Abschreibungen Verwaltungsvermögen	490'852.27	
Abschreibungen Investitionsbeiträge	0.00	
Einlagen in das Eigenkapital	21'516.00	
(-) Entnahmen aus dem Eigenkapital	-41'123.39	
Verluste aus Verkauf Finanzanlagen FV und Übertragung Finanzanlagen FV ins VV / (-) Gewinne aus Verkauf Finanzanlagen FV	0.00	
(-) Gewinne aus Verkauf Sachanlagen FV / Verluste aus Veräusserung Sachanlagen FV und Übertragung Sachanlagen FV ins VV	-34'855.00	
(-) Wertberichtigungen Anlagen FV / Wertberichtigungen Anlagen FV	-28'125.00	
Wertberichtigungen Darlehen/Beteiligungen VV	0.00	
(-) Aufwertung VV	0.00	
(-) Zunahme/Abnahme Forderungen	-460'625.92	
(-) Zunahme/Abnahme Vorräte	-840.52	
Abnahme/(-) Zunahme aktive Rechnungsabgrenzungen	318'190.43	
Zunahme/(-) Abnahme Laufende Verbindlichkeiten	523'141.76	
Zunahme/(-) Abnahme kurzfr. Rückstellungen	63'681.90	
(-) Abnahme/Zunahme passive Rechnungsabgrenzungen	-303'243.72	
(-) Abnahme/Zunahme langfr. Rückstellungen	-59'180.00	
(-) Abnahme/Zunahme übrige Spezialfinanzierungen	0.00	
Geldfluss aus betrieblicher Tätigkeit Einwohnergemeinde (allg. Haushalt)	862'790.81	
Geldfluss Wasserversorgung		
Ertragsüberschuss / (-) Aufwandüberschuss	0.00	
Abschreibungen Verwaltungsvermögen	0.00	
Abschreibungen Investitionsbeiträge	0.00	
(-) Aufwertung VV	0.00	
Abnahme/(-) Zunahme Forderungen	0.00	
Abnahme/(-) Zunahme aktive Rechnungsabgrenzungen	0.00	
Abnahme/(-) Zunahme Vorräte	0.00	
(-) Abnahme/Zunahme Laufende Verbindlichkeiten	0.00	
(-) Abnahme/Zunahme passive Rechnungsabgrenzungen	0.00	
(-) Abnahme/Zunahme Vorfinanzierung Werterhalt	0.00	
(-) Abnahme/Zunahme übrige Vorfinanzierungen	0.00	
Geldfluss aus betrieblicher Tätigkeit Wasserversorgung	0.00	
Geldfluss Abwasserentsorgung		
Ertragsüberschuss / (-) Aufwandüberschuss	100'643.71	
Abschreibungen Verwaltungsvermögen	0.00	
Abschreibungen Investitionsbeiträge	0.00	
(-) Aufwertung VV	0.00	
Abnahme/(-) Zunahme Forderungen	0.00	
Abnahme/(-) Zunahme aktive Rechnungsabgrenzungen	0.00	
Abnahme/(-) Zunahme Vorräte	0.00	
(-) Abnahme/Zunahme Laufende Verbindlichkeiten	0.00	
(-) Abnahme/Zunahme passive Rechnungsabgrenzungen	0.00	
(-) Abnahme/Zunahme Vorfinanzierung Werterhalt	0.00	
(-) Abnahme/Zunahme übrige Vorfinanzierungen	0.00	
Geldfluss aus betrieblicher Tätigkeit Abwasserentsorgung	100'643.71	



Geldflussrechnung

Twann-Tüscherz

Bezeichnung	CHF	CHF
	2016	2015
Geldfluss Abfall		
Ertragsüberschuss / (-) Aufwandüberschuss	25'768.03	
Abschreibungen Verwaltungsvermögen	0.00	
Abschreibungen Investitionsbeiträge	0.00	
(-) Aufwertung VV	0.00	
Abnahme/(-) Zunahme Forderungen	0.00	
Abnahme/(-) Zunahme aktive Rechnungsabgrenzungen	0.00	
Abnahme/(-) Zunahme Vorräte	0.00	
(-) Abnahme/Zunahme Laufende Verbindlichkeiten	0.00	
(-) Abnahme/Zunahme passive Rechnungsabgrenzungen	0.00	
(-) Abnahme/Zunahme Vorfinanzierungen	0.00	
Geldfluss aus betrieblicher Tätigkeit Abfall	25'768.03	
Geldfluss Elektrizität		
Ertragsüberschuss / (-) Aufwandüberschuss	0.00	
Abschreibungen Verwaltungsvermögen	0.00	
Abschreibungen Investitionsbeiträge	0.00	
(-) Aufwertung VV	0.00	
Abnahme/(-) Zunahme Forderungen	0.00	
Abnahme/(-) Zunahme aktive Rechnungsabgrenzungen	0.00	
Abnahme/(-) Zunahme Vorräte	0.00	
(-) Abnahme/Zunahme Laufende Verbindlichkeiten	0.00	
(-) Abnahme/Zunahme passive Rechnungsabgrenzungen	0.00	
(-) Abnahme/Zunahme Vorfinanzierungen	0.00	
Geldfluss aus betrieblicher Tätigkeit Elektrizität	0.00	
Geldfluss Gemeindebetrieb 5		
Ertragsüberschuss / (-) Aufwandüberschuss	35'951.41	
Abschreibungen Verwaltungsvermögen	0.00	
Abschreibungen Investitionsbeiträge	0.00	
(-) Aufwertung VV	0.00	
Abnahme/(-) Zunahme Forderungen	0.00	
Abnahme/(-) Zunahme aktive Rechnungsabgrenzungen	0.00	
Abnahme/(-) Zunahme Vorräte	0.00	
(-) Abnahme/Zunahme Laufende Verbindlichkeiten	0.00	
(-) Abnahme/Zunahme passive Rechnungsabgrenzungen	0.00	
(-) Abnahme/Zunahme Vorfinanzierungen	0.00	
Geldfluss aus betrieblicher Tätigkeit Gemeindebetrieb 5	35'951.41	
Geldfluss Gemeindebetrieb 6		
(-) Aufwandüberschuss / Ertragsüberschuss	-4'317.10	
Abschreibungen Verwaltungsvermögen	0.00	
Abschreibungen Investitionsbeiträge	0.00	
(-) Aufwertung VV	0.00	
Abnahme/(-) Zunahme Forderungen	0.00	
Abnahme/(-) Zunahme aktive Rechnungsabgrenzungen	0.00	
Abnahme/(-) Zunahme Vorräte	0.00	
(-) Abnahme/Zunahme Laufende Verbindlichkeiten	0.00	
(-) Abnahme/Zunahme passive Rechnungsabgrenzungen	0.00	
(-) Abnahme/Zunahme Vorfinanzierungen	0.00	
Geldfluss aus betrieblicher Tätigkeit Gemeindebetrieb 6	-4'317.10	
Geldfluss aus betrieblicher Tätigkeit Gemeindebetriebe	158'046.05	
Total Geldfluss aus betrieblicher Tätigkeit	1'020'836.86	



Geldflussrechnung

Twann-Tüscherz

Bezeichnung	CHF	CHF
	2016	2015
Geldfluss aus Investitionstätigkeit		
Zahlungen für Nettoinv. Sachanlagen + Immat. Anlagen+ Investitionsbeiträge VV	-461'294.63	
(-) Auszahlungen für Darlehen/Beteiligungen VV	0.00	
Einzahlung für Darlehen/Beteiligungen VV	0.00	
(-) Kauf Sachanlagen FV	0.00	
Verkauf Sachanlagen FV	50'000.00	
(-) Investitionen Sachanlagen FV	0.00	
(-) Kauf kurzfristige Finanzanlagen FV	0.00	
Verkauf kurzfristige Finanzanlagen FV	0.00	
(-) Kauf langfristige Finanzanlagen FV	0.00	
Verkauf langfristige Finanzanlagen FV	0.00	
Geldfluss aus Investitionstätigkeit Einwohnergemeinde (allg. Haushalt)	-411'294.63	
Geldfluss Wasserversorgung		
Zahlungen für Nettoinvestitionen VV Wasserversorgung	0.00	
Geldfluss aus Investitionstätigkeit Wasserversorgung	0.00	
Geldfluss Abwasserentsorgung		
Zahlungen für Nettoinvestitionen VV Abwasserentsorgung	0.00	
Geldfluss aus Investitionstätigkeit Abwasserentsorgung	0.00	
Geldfluss Abfall		
Zahlungen für Nettoinvestitionen VV Abfall	0.00	
Geldfluss aus Investitionstätigkeit Abfall	0.00	
Geldfluss Elektrizität		
Zahlungen für Nettoinvestitionen VV Elektrizität	0.00	
Geldfluss aus Investitionstätigkeit Elektrizität	0.00	
Geldfluss Gemeindebetrieb 5		
Zahlungen für Nettoinvestitionen VV Gemeindebetrieb 5	0.00	
Geldfluss aus Investitionstätigkeit Gemeindebetrieb 5	0.00	
Geldfluss Gemeindebetrieb 6		
Zahlungen für Nettoinvestitionen VV Gemeindebetrieb 6	0.00	
Geldfluss aus Investitionstätigkeit Gemeindebetrieb 6	0.00	
Geldfluss aus Investitionstätigkeit Gemeindebetriebe	0.00	
Total Geldfluss aus Investitionstätigkeit	-411'294.63	
Geldfluss aus Finanzierungstätigkeit		
Zunahme/ (-) Abnahme Kontokorrente mit Dritten	0.00	
Aufnahme kurzfristige Finanzverbindlichkeiten	0.00	
(-) Rückzahlung kurzfristige Finanzverbindlichkeiten	0.00	
Aufnahme langfristige Finanzverbindlichkeiten	500'000.00	
(-) Rückzahlung langfristige Finanzverbindlichkeiten	-134'648.04	
(-) Abnahme/Zunahme Stiftungen, Legate, Zuwendungen im FK sowie Fonds im FK	-1'741.75	
Geldfluss aus Finanzierungstätigkeit Einwohnergemeinde (allg. Haushalt)	363'610.21	
Total Geldfluss (alle)	973'152.44	
Bestand Flüssige Mittel und kurzfristige Geldanlagen 1.1.	910'957.54	
Bestand Flüssige Mittel und kurzfristige Geldanlagen 31.12.	1'884'109.98	

7 Finanzkennzahlen

7.1 Gesamthaushalt

Kennzahl	Jahresrechnung 2016	Ø 5 Jahre	Kommentar / Interpretation
	Wert	Wert	
Nettoverschuldungsquotient (NVQ)	6.4%		Nettoschulden in % des Fiskalertrages (inkl. Finanzausgleich). Diese Kennzahl gibt an, welcher Anteil der Fiskalerträge, bzw. wieviel Jahrest ranchen erforderlich sind, um die Nettoschulden abzutragen. Richtwert: < 100% gut.
Selbstfinanzierungsgrad (SFG)	115.0%		Selbstfinanzierung in % der Nettoinvestitionen. Der Selbstfinanzierungsgrad gibt Antwort auf die Frage, wie weit die Investitionen aus selbst erarbeiteten Mitteln bezahlt werden können. Richtwert: > 100% ideal.
Zinsbelastungsanteil (ZBA)	-0.4%		Nettozinsen in % des Laufenden Ertrages. Der Zinsbelastungsanteil sagt aus, wie stark der Laufende Ertrag durch den Zinsendienst belastet ist. Je tiefer der Wert, desto grösser der Handlungsspielraum. Richtwert: 0-4% gut.
Bruttoverschuldungsanteil (BVA)	75.2%		Bruttoschuld in % des Laufenden Ertrages. Die Bruttoverschuldung informiert über das Mass der Verschuldung einer Gemeinde. Richtwert: < 50% = sehr gut.
Investitionsanteil (INA)	13.5%		Bruttoinvestitionen in % der Gesamtausgaben. Der Investitionsanteil informiert über das Mass der Investitionstätigkeit einer Gemeinde. Aussage: < 10% = schwache Investitionstätigkeit.
Kapitaldienstanteil (KDA)	6.9%		Kapitaldienst in % des Laufenden Ertrages. Der Kapitaldienstanteil informiert darüber, wie stark der Laufende Ertrag durch Zinsendienst und Abschreibungen belastet ist. Richtwert: < 5% = geringe Belastung.

Nettoschuld in Franken pro Einwohner (N/EW)	116.19		Die Nettoschuld pro Einwohner wird als Gradmesser für die Verschuldung verwendet. Ein negativer Wert entspricht einem Nettovermögen pro Einwohner.
Selbstfinanzierungsanteil (SFA)	14.9%		Selbstfinanzierung in % des Laufenden Ertrages. Der Selbstfinanzierungsanteil gibt Auskunft über die finanzielle Leistungsfähigkeit unserer Gemeinde. Je höher der Wert, desto grösser ist der Spielraum für den Schuldenabbau oder die Finanzierung von Investitionen und deren Folgekosten. Richtwert: 10-20% = mittel
Nettozinsbelastungsanteil (NZB)	-2.1%		Finanzaufwand netto in % des Steuerertrages. Richtwert 0-4% = Sehr tiefe Belastung
Massgebliches Eigenkapital pro Einwohner (MEK/EW)	2'223		Vergleichsgrösse

1.1 Allgemeiner Haushalt

Kennzahl	Jahresrechnung 2016	Ø 5 Jahre	Kommentar / Interpretation
	Wert	Wert	
Selbstfinanzierungsgrad	196.2%		Selbstfinanzierung in % der Nettoinvestitionen. Der Selbstfinanzierungsgrad gibt Antwort auf die Frage, wie weit die Investitionen aus selbst erarbeiteten Mitteln bezahlt werden können. Richtwert: > 100% ideal.
Bilanzüberschussquotient	80.9%		Bilanzüberschuss in % des Fiskalertrages (inkl. Finanzausgleich). Nach Gemeindegrösse abgestufte Mindestausstattung des Eigenkapitals (Bilanzüberschuss) zur Abdeckung von Aufwandüberschüssen, zum Schutz vor einem Bilanzfehlbetrag sowie zur Verstärkung der

			Risikofähigkeit. Richtwert: > 60 % Gemeinden unter 2'000 Einwohner.
--	--	--	---

1.2 Spezialfinanzierung Abwasserentsorgung

Kennzahl	Jahresrechnung 2016	Ø 5 Jahre	Kommentar / Interpretation
	Wert	Wert	
Selbstfinanzierungsgrad	47.4%		Selbstfinanzierung in % der Nettoinvestitionen. Der Selbstfinanzierungsgrad gibt Antwort auf die Frage, wie weit die Investitionen aus selbst erarbeiteten Mitteln bezahlt werden können. Richtwert: > 100% ideal.
Kostendeckungsgrad	118.6%		Aufwand in % des Ertrages. Der Kostendeckungsgrad gibt Antwort auf die Frage, wie weit der Aufwand aus selbst erarbeiteten Erträgen gedeckt ist. > 100% = Ertragsüberschuss
Werterhaltungsquote	0.0%		Bestand Werterhalt in % des Wiederbeschaffungswertes.

1.3 Spezialfinanzierung Abfall

Kennzahl	Jahresrechnung 2016	Ø 5 Jahre	Kommentar / Interpretation
	Wert	Wert	
Selbstfinanzierungsgrad	0		Selbstfinanzierung in % der Nettoinvestitionen. Der Selbstfinanzierungsgrad gibt Antwort auf die Frage, wie weit die Investitionen aus selbst erarbeiteten Mitteln bezahlt werden können. Richtwert: > 100% ideal.

Kostendeckungsgrad	125.0%	Aufwand in % des Ertrages. Der Kostendeckungsgrad gibt Antwort auf die Frage, wie weit der Aufwand aus selbst erarbeiteten Erträge gedeckt ist. > 100% = Ertragsüberschuss
--------------------	--------	--

8 Antrag der Exekutive

Gemäss Art. 71 GV verabschiedet der Gemeinderat zuhanden der Gemeindeversammlung Jahresrechnung 2016 der Einwohnergemeinde Twann-Tüscherz:

ERFOLGSRECHNUNG

Aufwand Gesamthaushalt	CHF	6'257'933.83
Ertrag Gesamthaushalt	CHF	6'789'381.88
Ertragsüberschuss Gesamthaushalt	CHF	531'448.05
davon:		
Aufwand Allgemeiner Haushalt	CHF	5'486'887.16
Ertrag Allgemeiner Haushalt	CHF	5'860'289.16
Ertragsüberschuss Allgemeiner Haushalt	CHF	373'402.00
Aufwand Feuerwehr	CHF	63'955.35
Ertrag Feuerwehr	CHF	59'638.25
Aufwandüberschuss Feuerwehr	CHF	4'317.10
Aufwand Hafenanlagen	CHF	63'200.69
Ertrag Hafenanlagen	CHF	99'152.10
Ertragsüberschuss Hafenanlagen	CHF	35'951.41
Aufwand Abwasserentsorgung	CHF	540'778.70
Ertrag Abwasserentsorgungen	CHF	641'422.41
Ertragsüberschuss Abwasserentsorgungen	CHF	100'643.71
Aufwand Abfallentsorgung	CHF	103'111.93
Ertrag Abfallentsorgung	CHF	128'879.96
Ertragsüberschuss Abfallentsorgung	CHF	25'768.03
Nachkredite von:	CHF	294'252.70
gebunden	CHF	203'446.25
Kompetenz Gemeinderat	CHF	90'806.45

ANTRAG:

Der Gemeindeversammlung wird beantragt, die Jahresrechnung 2016 zu genehmigen.

Die Präsidentin

Die Gemeindeschreiber

Die Finanzverwalterin

Margrit Bohnenblust

Bernhard Demmler

Alexandra Zürcher

10 Genehmigung der Jahresrechnung

Das beschlussfassende Organ der Einwohnergemeinde Twann-Tüscherz hat die Jahresrechnung 2016 am 08.06.2017 gemäss dem vorstehenden Antrag des Gemeinderates vom 27.04.2017 genehmigt.

Twann-Tüscherz, 27. April 2017

Gemeinderat Twann-Tüscherz

Die Präsidentin

Der Gemeindeschreiber

Margrit Bohnenblust

Bernhard Demmler

11 Anhang

Regelwerk

Angewandetes Regelwerk

Der Rechnungsabschluss der Gemeinde Twann-Tüscherz ist in Übereinstimmung mit den geltenden kantonalen gesetzlichen Grundlagen erstellt worden.

Gemeindegesezt (GG, BSG 170.11)

Gemeindeverordnung (GV, BSG 170.111)

Direktionsverordnung über den Finanzhaushalt der Gemeinden (FHDV, BSG 170.511)

Diese orientieren sich gemäss Art. 70 Absatz 1 GG am Harmonisierten Rechnungslegungsmodell für die Kantone und Gemeinden, HRM2, laut Handbuch der Konferenz der Kantonalen Finanzdirektoren. Die kantonalen Bestimmungen weichen in einzelnen Bereichen von den Empfehlungen des HRM2 ab. Das Amt für Gemeinden und Raumordnung stellt eine Auflistung dieser Ausnahmen zur Verfügung unter www.be.ch/gemeinden > Rubrik Gemeindefinanzen > HRM2 > Praxishilfen.

Bewertung Finanzvermögen

Vermögenswerte im Finanzvermögen werden bilanziert, wenn sie einen künftigen Nutzen erbringen und ihr Wert verlässlich ermittelt werden kann. Sie werden bei erstmaliger Bilanzierung zu Anschaffungs- bzw. Herstellungskosten bilanziert. Entstehen der Gemeinde keine Kosten, wird zum Verkehrswert zum Zeitpunkt des Zugangs bilanziert. Folgebewertungen erfolgen zum Verkehrswert am Bilanzstichtag, wobei eine systematische Neubewertung bei Liegenschaften mit Ausnahme von Baurechten alle fünf Jahre oder bei Änderung des amtlichen Werts, bei allen anderen Vermögenswerten jährlich erfolgt. Die Bilanzwerte sind bei eingetretenen dauerhaften Wertminderungen oder Verlusten sofort zu berichtigen.

Neubewertung Finanzvermögen

Das Finanzvermögen wurde gemäss Anhang 1 der GV neu bewertet. Die Neubewertungsreserve beläuft sich per 1. Januar 2016 auf CHF 31'755.00.

Bilanzkonto	Bezeichnung	Alter Buchwert CHF	Aufwertung CHF	Neuer Buchwert CHF	Bewertungsmethode (Anhang 1 GV)	Letzmalige Bewertung
Sachanlagen						
10800.01	Grundstücke im Finanzvermögen	20'950.00	8'383.00	29'333.00		
	Sachanlagen	20'950.00	8'383.00	29'333.00	Amtlicher Wert x Faktor 1.4 Ziff. 1	01.01.2016
Finanzanlagen						
10700.01	Namensaktien BKW	71'628.00	23'372.00	95'000.00	gem. Wertschriftenverzeichnis	01.01.2016
	Finanzanlagen	71'628.00	23'372.00	95'000.00		
	Total Neubewertung	92'578.00	31'755.00	124'333.00		

Bewertung Verwaltungsvermögen

Vermögenswerte im Verwaltungsvermögen werden bilanziert, wenn sie einen künftigen mehrjährigen öffentlichen Nutzen hervorbringen und ihr Wert verlässlich ermittelt werden kann. Sie werden zu Anschaffungs- bzw. Herstellkosten nach der Nettomethode bilanziert und nach der definierten Nutzungsdauer linear abgeschrieben. Entstehen der Gemeinde keine Kosten, wird zum Verkehrswert zum Zeitpunkt des Zugangs bilanziert. Die Bilanzwerte sind bei eingetretenen dauerhaften Wertminderungen oder Verlusten sofort zu berichtigen. Die geltenden Anlagekategorien und Nutzungsdauern sind in Anhang 2 GV umschrieben.

Aktivierungsgrenzen

Allgemeiner Haushalt	CHF	20'000.00
Spezialfinanzierung	CHF	20'000.00

Bestehendes Verwaltungsvermögen

Seit dem Übergang auf HRM2 im Jahr 2016, wird das bestehende Verwaltungsvermögen gemäss Gemeindeversammlungsbeschluss vom 10. Dezember 2015 linear über 16 Jahre abgeschrieben. Davon ausgenommen sind die Positionen gemäss Ziffer 4.1.3 der Übergangsbestimmungen der GV.

Das bestehende Verwaltungsvermögen per 31.12.2015 bei Übergang auf HRM2 wird gemäss Gemeindeversammlungsbeschluss vom 10. Dezember 2015 linear über 12 Jahre abgeschrieben. Davon ausgenommen sind laut den Übergangsbestimmungen Art. T2-4 der GV vom 16.12.1998 (BGS 170.111):

- Darlehen und Beteiligungen des Verwaltungsvermögens,
- Verwaltungsvermögen, das nach den Vorschriften der besonderen Gesetzgebung abzuschreiben ist,
- Investitionen für Anlagen im Bau und
- das Verwaltungsvermögen in den Bereichen Wasser und Abwasser

Grundlagen der Jahresrechnung

Als Grundlage für die Jahresrechnung 2016 dienten das Budget 2016 und die Vorjahresrechnung 2015.

Genehmigung/Prüfung:

	Budget	Jahresrechnung
Gemeinderat	26.10.2015	23.05.2016
Bestätigungsbericht Rechnungsprüfungsorgan		
Gemeindeversammlung	30.11.2015	27.06.2016

Eigenkapitalnachweis

Eigenkapital per 01.01.2016			Veränderungsnachweis					Eigenkapital per 31.12.2016			
CHF			Erhöhung (+) durch		Reduktion (-) durch			CHF			
29	Eigenkapital	3'855'872			699'977			-188'136	29	Eigenkapital	4'367'712
290	Verpflichtungen (+) bzw. Vorschüsse (-) gegenüber Spezialfinanzierungen	1'661'835		Einlagen in SF EK	162'363		Entnahmen aus SF EK	-35'440	290	Verpflichtungen (+) bzw. Vorschüsse (-) gegenüber Spezialfinanzierungen	1'788'757
29000	SF Feuerwehr zweiseitig	91'013	9010.01			9011.01		-4'317	29000	SF Feuerwehr zweiseitig	86'696
29000	SF Hafenanlagen	133'610	9010.01		35'951	9011.00			29000	SF Feuerwehr zweiseitig	169'561
29002	SF Abwasserentsorgung	165'833	9010.20		100'644	9011.20			29002	SF Abwasserentsorgung	266'477
29003	SF Abfall	51'449	9010.30		25'768	9011.30			29003	SF Abfall	77'218
29004	SF Elektrizität	1'219'930	3510.01			4510.01		-31'123	29004	SF Elektrizität	1'188'806
293	Vorfinanzierungen	90'101		Einlagen in Vorfinanzierungen EK	142'696		Entnahmen aus Vorfinanzierungen des EK	-152'696	293	Vorfinanzierungen	80'101
29300	SF Kulturfonds	90'101	3893		0	4893		-10'000	29300	Allgemeiner Haushalt	80'101
29302	Abwasserentsorgung Werterhalt	0	3510		142'696	4510		-142'696	29302	Abwasserentsorgung Werterhalt	0
294	Reserven			Einlagen			Entnahmen		294	Reserven	
29400	Zusätzliche Abschreibungen	0	3894.01		21'516	4894.01		0	29400	Zusätzliche Abschreibungen	21'516
296	Neubewertungsreserve Finanzvermögen	31'755		Einlagen	0		Entnahmen	0	296	Neubewertungsreserve Finanzvermögen	31'755
29600	Neubewertungsreserve FV	31'755	3896.xx		0	4896.xx		0	29600	Neubewertungsreserve FV	31'755
299	Bilanzüberschuss/-Fehlbetrag	2'072'181	2990	Jahresergebnis Überschuss (+) Defizit (-)	373'402				299	Bilanzüberschuss/-Fehlbetrag	2'445'583

Rückstellungsspiegel

205 Kurzfristige Rückstellungen

Konto	Bezeichnung	Buchwert 01.01.2016	Veränderung			Buchwert 31.12.2016	Kommentar
			Bildung	Verwendung	Auflösung		
	keine					0.00	

208 Langfristige Rückstellungen

Konto	Bezeichnung	Buchwert 01.01.2016	Veränderung			Buchwert 31.12.2016	Kommentar
			Bildung	Verwendung	Auflösung		
						0.00	

Total kurzfristige Rückstellungen	0.00	0.00	0.00	0.00	0.00	0.00
Total langfristige Rückstellungen	0.00	0.00	0.00	0.00	0.00	0.00
Total Rückstellungen	0.00	0.00	0.00	0.00	0.00	0.00

Beteiligungsspiegel

Beteiligungen (im Sinne der öffentlichen Aufgabenerfüllung)											
Name, Sitz Rechtsform	Tätigkeitsgebiet	Nominalka- pital (100%)	Eigentums- anteil	Stimmanteil - E: Exekutive - L: Legislative	Wesentliche Beteiligte	Buchwert per 31.12.	Anschaffungs- wert	Wesentliche Beteiligungen der Organisation	Rechnungslegungs- norm; Aussage zur Jahresrechnung	Zahlungsströme Berichtsjahr	Spezifische Risiken
Gemeindeeigene Unternehmen (Anstalten) gem. Art. 64 Abs. 1 Bst. b GG											
Öffentlich-rechtliche Organisationen der interkommunalen Zusammenarbeit (Gemeindeverbände, Anstalten etc.)*											
Juristische Personen des Privatrechts*											
Mitgliedschaften in einfachen Gesellschaften, Kollektiv- und Kommanditgesellschaften*											
Vertragliche Beziehungen zur Erfüllung von Gemeindeaufgaben*											

Gewährleistungsspiegel

Anlagespiegel Finanzvermögen

	Anschaffungskosten				kumulierte Wertberichtigungen						Buchwerte		Versich. werte
	AW per 1.1.2016	Zuwachs/ Zugänge	Abgänge	Umglie- der- ungen	AW per 31.12.2016	Stand per 1.1.2016	Wert- minder.	Aufwert- ungen	Umglie- der- ungen	Stand per 31.12.2016	BW netto 31.12.2016	davon in Leasing	
108 Finanzvermögen Sachanlagen	29'330.00	0.00	-15'145.00	15'145.00	29'330.00	0.00	0.00	0.00	0.00	0.00	0.00	29'330.00	
1080 Grundstücke unüberbaut	29'330.00	0.00	0.00	0.00	29'330.00	0.00	0.00	0.00	0.00	0.00	0.00	29'330.00	
1084 Gebäude Finanzvermögen (entwidmet)	0.00	0.00	-15'145.00	15'145.00	0.00	0.00	0.00	0.00	0.00	0.00	0.00	0.00	

Anlagespiegel Sachanlagen Verwaltungsvermögen

	Anschaffungskosten				kumulierte ordentliche Abschreibungen						Buchwerte		Versich. werte
	AW per 1.1.2016	Zuwachs/ Zugänge	Abgänge	Umglieder.	AW per 31.12.2016	Stand per 1.1.2016	Planm. Abschr.	Aus.plan. Abschr.	Wertkorr.	Stand per 31.12.2016	BW netto 31.12.2016	davon in Leasing	
140 Sachanlagen Verwaltungsvermögen	0.00	776'102.43	0.00	0.00	776'102.43	0.00	18'538.43	0.00	0.00	-18'538.43	757'564.00		
1401 Strassen/Verkehrwege	0.00	152'735.95	0.00	0.00	152'735.95	0.00	5'331.95	0.00	0.00	-5'331.95	147'404.00		
1403 Tiefbauten übrige	0.00	569'802.03	0.00	0.00	569'802.03	0.00	7'964.03	0.00	0.00	-7'964.03	561'838.00		
1404 Hochbauten	0.00	1'633.20	0.00	0.00	1'633.20	0.00	49.20	0.00	0.00	-49.20	1'584.00		
1406 Mobilien	0.00	51'931.25	0.00	0.00	51'931.25	0.00	5'193.25	0.00	0.00	-5'193.25	46'738.00		
149 Total Bestehendes Verwaltungsvermögen	4'150'893.01	10'070.00	-15'145.00	0.00	4'145'818.01	0.00	462'400.64	0.00	0.00	-462'400.64	3'683'417.37		
149 Total Bestehendes Verwaltungsvermögen	4'150'893.01	10'070.00	-15'145.00	0.00	4'145'818.01	0.00	462'400.64	0.00	0.00	-462'400.64	3'683'417.37		

Anlagespiegel Übriges Verwaltungsvermögen

	Anschaffungskosten				kumulierte ordentliche Abschreibungen						Buchwerte		Versich. werte
	AW per 1.1.2016	Zuwachs/ Zugänge	Abgänge	Umglieder.	AW per 31.12.2016	Stand per 1.1.2016	Planm. Abschr.	Aus.plan. Abschr.	Wertkorr.	Stand per 31.12.2016	BW netto 31.12.2016	davon in Leasing	
142 Immaterielle Anlagen VV	0.00	99'122.20	0.00		99'122.20	0.00	9'913.20	0.00	0.00	-9'913.20	89'209.00		
übrige immaterielle Anlagen	0.00	99'122.20	0.00		99'122.20	0.00	9'913.20	0.00	0.00	-9'913.20	89'209.00		

Abschreibungstabelle 2016

Konto	Objekt	Netto- investitionen	Jahr der Inbetrieb- nahme	Nutzungs- dauer in Jahren	in % linear	Abschreibungen		Wertberichtigungen (Darlehen & Beteiligungen)
						Plan- mässige 1)	Ausserplan- mässige 2)	
140 Total Total Sachanlagen		776'102.43				18'538.43	0.00	0.00
1401 Strassen / Verkehrswege		152'735.95				5'331.95	0.00	0.00
1403 übriger Tiefbau		569'802.03				7'964.03	0.00	0.00
1404 Hochbauten		1'633.20				49.20	0.00	0.00
1406 Mobilien VV		51'931.25				5'193.25	0.00	0.00
142 Total Total Immaterielle Anlagen		99'122.20				9'913.20	0.00	0.00
1429 Übrige immaterielle Anlagen		99'122.20				9'913.20	0.00	0.00
1409 Total Total Bestehendes Verwaltungsvermögen		4'145'818.01				462'400.64	0.00	0.00
14099 bestehendes VV Allgemeiner Haushalt		3'550'140.00				295'843.00	0.00	0.00
14099.2 bestehendes VV Abwasser		232'318.01				136'278.64	0.00	0.00
14099.3 bestehendes VV Abfallentsorgung		21'350.00				1'779.00	0.00	0.00
14099.4 bestehendes VV Elektrizität		212'020.00				17'668.00	0.00	0.00
14099.5 bestehendes VV Hafenanlagen		129'990.00				10'832.00	0.00	0.00

Verpflichtungskreditkontrolle

Kreditbeschluss		Kredit- summe	Objektbezeichnung	Kumulierte Ausgaben 31.12.2015	Investitions- ausgaben 2016	Kumulierte Ausgaben 31.12.2016	Kumulierte Einnahmen 31.12.2015	Investitions- einnahmen 2016	Kumulierte Einnahmen 31.12.2016	Saldo	Abrech- nungs- datum
Datum	Organ										
			Allg. Verwaltung								
11.11.2013	GR	48'210	Zusammenlegung Gemeindearchiv	52'597.35		52'597.35			-	-4'387.35	29.08.2016
05.05.2014	GR	15'550	Internetauftritt Twann-Tuescherz	18'930.00		18'930.00			-	-3'380.00	29.08.2016
01.12.2014	GV	410'000	Sanierung Gemeindhaus Twann	224'363.45	1'633.20	225'996.65			-	184'003.35	
19.01.2015	GR	55'700	Einführung HRM2	29'807.55	18'000.00	47'807.55			-	7'892.45	
16.02.2015	GR	90'000	Gemeindehaus, San. Wohnung 2. OG	87'801.40		87'801.40			-	2'198.60	29.08.2016
			Bildung								
18.01.2016	GR	24'000	Ersatz Stühle	-	14'231.25	14'231.25			-	9'768.75	
			Öffentliche Sicherheit								
25.11.2013	GV	563'760	Sanierung Schiessanlage Brännli	512'205.07		512'205.07	428'000.00	-20'070.00	407'930.00	51'554.93	
			Verkehr								
10.09.2009	GV	350'000	Sanierung Dorfstrasse Teilprojekt II	293'948.65		293'948.65	-	10'000.00	10'000.00	56'051.35	27.06.2017
20.01.2014	GR	53'000	Rebmauer Alfermée Oberdorf	57'831.85		57'831.85	45'500.00		45'500.00	-4'831.85	14.11.2016
08.07.2013	GR	40'000	Sanierung Chapfmauer	52'486.25		52'486.25	24'000.00			-2'200.00	14.11.2016
05.05.2014	GR	10'286									14.11.2016
18.05.2015	GR	19'000	Ausbau Chapfweg (RGZ)	2'703.25		2'703.25				16'296.75	14.11.2016
23.06.2014	GV	760'000	Sanierungskonzept Maillartbrücke	373'938.30		373'938.30	5'000.00		5'000.00	391'061.70	
17.02.2014	GR	38'000	Veloparking Twann, Tüscherz, Alfermée	8'137.25	18'176.05	26'313.30			-	11'686.70	
12.12.2014	GR	90'000	Öffentliche Beleuchtung	28'707.60	54'069.75	82'777.35			-	7'222.65	
06.07.2017	GR	27'000	Sanierung Trockenmauer Parz. 451		29'415.60	29'415.60			-	-2'415.60	
20.06.2016	GR	27'400	Randanschlussfugen und Belagssanierung Strandweg		25'403.20	25'403.20			-	1'996.80	
27.06.2016	GV	925'325	Sanierung Twannbergstrasse	-	1'153.40	1'153.40			-	924'171.60	
10.10.2016	GR	40'000	Bielweg Alfermée, Stützmauer	-	10'800.00	10'800.00			-	29'200.00	
14.11.2016	GR	34'400	Sanierung Gaicht/Twannberg	-	31'894.00	31'894.00			-	2'506.00	
23.06.2014	GV	100'000	Strassensanierungen 2015	63'088.65		63'088.65			-	36'911.35	27.06.2017
20.06.2016	GR	40'000	Ersatz Gemeindefahrzeug	-	37'700.00	37'700.00			-	2'300.00	
24.10.2016	GR	27'000	Arbeitsplatzanalyse Werkhof/Abwarte	-	16'722.70	16'722.70			-	10'277.30	
			Rebgüterzusammenlegung								
17.03.2003	GV	770'000	Rebgüterzusammenlegung Twann								
20.11.2003	GV	600'500	Rebgüterzusammenlegung Tüscherz								
2003		1'370'500	RGZ Twann-Tüscherz	1'377'914.00		1'377'914.00			-	-7'414.00	
			Raumplanung								
14.11.2016	GR	22'682	Digitalisierung Zonenplan	22'681.50		22'681.50			-	-	14.11.2016
01.12.2014	GV	149'000	Revision Ortsplanung	87'063.80	57'621.40	144'685.20			-	34'314.80	
28.11.2016	GV	30'000									
17.08.2015	GR	33'800	ÖREB-Kataster	-	6'778.10						

Verpflichtungskreditkontrolle

Kreditbeschluss		Kredit- summe	Objektbezeichnung	Kumulierte Ausgaben 31.12.2015	Investitions- ausgaben 2016	Kumulierte Ausgaben 31.12.2016	Kumulierte Einnahmen 31.12.2015	Investitions- einnahmen 2016	Kumulierte Einnahmen 31.12.2016	Saldo	Abrech- nungs- datum
Datum	Organ										

Verpflichtungskreditkontrolle

Kreditbeschluss		Kredit- summe	Objektbezeichnung	Kumulierte Ausgaben 31.12.2015	Investitions- ausgaben 2016	Kumulierte Ausgaben 31.12.2016	Kumulierte Einnahmen 31.12.2015	Investitions- einnahmen 2016	Kumulierte Einnahmen 31.12.2016	Saldo	Abrech- nungs- datum
Datum	Organ										
			Spezialfinanzierungen								
			Bootsplätze								
11.03.2013	GR	21'000	Trockenplätze Alfermée	5'544.15		5'544.15			-	15'455.85	14.11.2016
17.02.2014	GR	16'000	Rathausländte Twann	2'815.00		2'815.00			-	13'185.00	14.11.2016
			Abwasserentsorgung								
27.09.2009	Urne	2'380'000	GEP Twann								
10.09.2009	GV	750'000	GEP Tüscherz								
Sept. 2009		3'130'000	GEP Twann-Tüscherz	1'644'085.66	513'358.11	2'157'443.77	147'198.00		147'198.00	1'119'754.23	
14.11.2016	GR	6'000	Investitionsbeitrag ARA Twannbach, Hubstabler	6'000.00		6'000.00			-	-	14.11.2016
			Landwirtschaft								
			Elektrizitätsversorgung								
26.05.2014	GR	85'930	Sanierung Trafostation Moos	79'123.15		79'123.15	927.50		927.50	6'806.85	29.08.2016
24.11.2014	GR	22'500	Netzanalyse	20'753.89		20'753.89			-	1'746.11	29.08.2016
15.06.2015	GR	38'300	Verteilkasten 1. Etappe	33'161.30		33'161.30			-	5'138.70	
19.01.2015	GR	35'000	Öffentliche E-Ladestation	26'103.75		26'103.75			-	8'896.25	29.08.2016
08.08.2016	GR	47'000	Sanierung Verteilkästen 32 - 36	-	38'267.87	38'267.87				8'732.13	
			Total	5'111'792.82	875'224.63	5'980'239.35	650'625.50	-10'070.00	616'555.50	2'874'540.51	

Nachkreditabelle

In der Liste sind Beträge von über Fr. 5'000.00 enthalten. Nicht enthalten sind interne Verrechnungen und Einlagen in Spezialfinanzierungen, da diese vom Gemeindegesetz vorgeschrieben sind. Zudem wurde darauf verzichtet die Nachkredite planmässige Abschreibungen übrige Sachanlagen aufzuführen, da es sich nur um eine Verschiebung der Belastungen handelt und diese vollumfänglich in den jeweils anderen Sachkonten budgetiert waren.

Konto	Bezeichnung	Voranschlag	Rechnung	Überschreitung	gebunden	Kompetenz GR	Kompetenz GV	Datum	Begründung
	Total	963'285.00	1'258'319.40	294'252.70	203'446.25	90'806.45	0.00		
02	<u>Allgemeine Verwaltung</u>								
0220.3010.01	Löhne des Verwaltungspersonals	245'450.00	271'857.15	26'407.15	26'407.15			22.05.2017	Rückstellung für Überzeit- und Ferienguthaben
0290.3144.01	Baulicher Unterhalt	3'000.00	26'640.40	23'640.40		23'640.40		22.05.2017	Pumpenschacht Archiv (NK 09.12.2016) Diverse Ersatzgeräte Wohnungen Installation entnahmesicherer Briefkasten
1400	<u>Allgemeines Rechtswesen</u>								
1400.4611.01	Entschädigungen an Kanton	10'000.00	37'104.10	27'104.10	27'104.10			22.05.2017	Die amtliche Vermessung 2016 ist deutlich höher als budgetiert ausgefallen
2110	<u>Kindergarten</u>								
2110.3632.01	Beiträge an Gemeinden und Gemeindeverbände	0.00	12'251.85	12'251.85	12'251.85			16.01.2017	Auswärtiger Schulbesuch war nicht budgetiert
2120	<u>Primarstufe</u>								
2120.3104.01	Lehrmittel	9'600.00	14'997.35	5'397.35		5'397.35		22.05.2017	Mehraufwendungen
2120.3611.01	Entschädigung an Kanton	262'750.00	299'180.20	36'430.20	36'430.20			22.05.2017	zu tief budgetiert
2120.3632.01	Beiträge an Gemeinden und Gemeindeverbände	25'500.00	51'465.90	25'965.90	25'965.90			22.05.2017	zu wenig auswärtige Schulbesuche budgetiert
2170	<u>Schulliegenschaften</u>								
2170.3101.01	Betriebs- und Verbrauchsmaterial	7'000.00	16'227.25	9'227.25		9'227.25		25.05.2017	Mehraufwendungen
3411	<u>Strandbad Rostelen</u>								
3411.3181.01	Tatsächliche Forderungsverluste	0.00	5'138.00	5'138.00		5'138.00		22.05.2017	Abschreibung ausstehender AHV-Beiträge

Nachkreditabelle

In der Liste sind Beträge von über Fr. 5'000.00 enthalten. Nicht enthalten sind interne Verrechnungen und Einlagen in Spezialfinanzierungen, da diese vom Gemeindegesetz vorgeschrieben sind. Zudem wurde darauf verzichtet die Nachkredite planmässige Abschreibungen übrige Sachanlagen aufzuführen, da es sich nur um eine Verschiebung der Belastungen handelt und diese vollumfänglich in den jeweils anderen Sachkonten budgetiert waren.

Konto	Bezeichnung	Voranschlag	Rechnung	Über- schreitung	gebunden	Kompetenz GR	Kompetenz GV	Datum	Begründung
6150	<u>Gemeindestrassen</u>								
6150.3010.01	Löhne des Betriebspersonals	350'985.00	402'985.00	51'218.30	51'218.30			22.05.2017	Rückstellung für Überzeit- und Ferienguthaben Lohn Aushilfe infolge Unfallbedingtem Ausfall (Kostendeckende Rückerstattung der Unfallversicherung)
6150.3141.05	Strassenbeleuchtung	19'000.00	31'374.45	12'374.45		12'374.45		22.05.2017	Mehraufwendungen für Ersatz einzelner Beleuchtungspunkte
6150.3151.01	Unterhalt Maschinen, Geräte, Fahrzeuge, Werkzeug	30'000.00	47'897.85	17'897.85		17'897.85		22.05.2017	Überbeanspruchung der Fahrzeuge führte zu Mehraufwendungen im Unterhalt dieser
7791	<u>Öffentliche Toilettenanlagen</u>								
7791.3151.01	Unterhalt Maschinen, Geräte, Fahrzeuge, Werkzeuge	0.00	17'131.15	17'131.15		17'131.15		22.05.2017	Kein Budget für unvorhergesehener Unterhalt
9100	<u>Allgemeine Gemeindesteuern</u>								
9100.3180.01	Wertberichtigung auf Forderungen	0.00	24'068.75	24'068.75	24'068.75			22.05.2017	Die Rückstellung Wertberichtigung Steuerguthaben wurde aufgrund der höheren Ausstände erhöht.

Wiederbeschaffungswert, Werterhaltungskosten und Einlage in die Spezialfinanzierung Werterhalt für die kommunalen Abwasseranlagen und gegebenenfalls den Gemeindeanteil an den regionalen Anlagen ¹

Rechnungsjahr:

Gemeinde:

Kontaktperson:

Telefon:

E-Mail:

Datengrundlagen AWA
 Gemeinde Anlagenbuchhaltung

Aktualisierungsjahr:

Datengrundlagen AWA
 Verband Anlagenbuchhaltung

	① Wieder- beschaffungswert in Fr.	② Nutzungsdauer in Jahren	③ Erneuerungsrate in % (100/②)	④ Werterhaltungskosten in Fr./a (①*③)	⑤ Einlage- satz ² %	⑥ Einlage in die Spezialfinanzierung in Fr./a (④*⑤)
1. Gemeindeanlagen						
1.1 Kanalisationen	18'706'100	80	1.25%	233'826	60%	140'296
1.2 Spezialbauwerke	200'000	50	2.00%	4'000	60%	2'400
1.3 Abwasserreinigungsanlagen		33	3.00%	-	60%	-
Total 1 (1.1 - 1.3) bzw. mittlerer Einlagesatz (Spalte ⑤)	18'906'100			237'826	60%	142'696

2. Gemeindeanteil an regionalen Anlagen ³

2.1 Kanalisationen		80	1.25%	-	60%	-
2.2 Spezialbauwerke		50	2.00%	-	60%	-
2.3 Abwasserreinigungsanlagen		33	3.00%	-	60%	-
Total 2 (2.1 - 2.3) bzw. mittlerer Einlagesatz (Spalte ⑤)	-			-		-

Total 1 + 2 bzw. mittlerer Einlagesatz (Spalte ⑤)	18'906'100			237'826	60%	142'696
Einmalige Anschlussgebühren, an Einlage angerechnet ⁴						23'060
Einlage Spezialfinanzierung abzüglich Anschlussgebühren						119'636

⑦ Stand Verwaltungsvermögen	232'318	in Prozent von ①: (100*⑦/①)	1.2%	Höchstens Fr. 200 / EW ⁵
⑧ Stand Spezialfinanzierung Werterhalt		in Prozent von ①: (100*⑧/①)		
				EW ⁶
				Fr./EW

Bemerkungen:

Datum:

Unterschrift:

¹ Diese Blatt ist Bestandteil der Jahresrechnung. Eine Kopie senden Sie bitte an das AWA: ae.awa@bve.be.ch

² Die Einlage in die Spezialfinanzierung muss mindestens 60% betragen, solange der Bestand der SF Werterhalt nicht mehr als 25% des Wiederbeschaffungswertes beträgt.

³ Daten des Teils 2 nur dann angeben, wenn der Verband die Einlage in die Spezialfinanzierung nicht selber vornimmt. (Anteil gemäss Kostenverteiler Verband).

⁴ Die einmaligen Anschlussgebühren dürfen an die jährliche Einlage in die Spezialfinanzierung Werterhalt angerechnet werden.

⁵ Gemäss Artikel 32, Absatz 4 KGV ist die Einlage in die Spezialfinanzierung auf jährlich Fr. 200 (Gemeinde und Region) pro Einwohnerwert beschränkt.

⁶ Einwohnerwert (EW): Gemäss Artikel 36g KGV.

Bilanz

		1.1.2016	Zuwachs	Abgang	31.12.2016
1	Aktiven	8'742'761.49	21'278'279.11	20'178'428.30	9'842'612.30
10	Finanzvermögen	4'561'566.48	20'376'206.38	19'655'652.93	5'282'119.93
100	Flüssige Mittel u. kurzfrist. Geldanlagen	910'957.54	9'293'835.06	8'320'682.62	1'884'109.98
1000	Kasse	1'061.10	66'664.85	65'542.70	2'183.25
10000.01	Kasse	1'061.10	66'664.85	65'542.70	2'183.25
1001	Post	65'677.46	3'387'591.62	2'238'220.36	1'215'048.72
10010.01	Postcheck 25-1210-8	64'418.42	3'387'591.62	2'236'961.32	1'215'048.72
10010.02	Postcheck 25-3090-4	130.24		130.24	
10010.03	Postcheck 30-172470-0	1'128.80		1'128.80	
1002	Bank	844'218.98	5'839'578.59	6'016'919.56	666'878.01
10020.01	UBS Biel 272-409385.BAA	793'551.73	5'839'573.54	6'016'919.56	616'205.71
10020.02	Sparkonto UBS 272-409385.C3A	50'667.25	5.05		50'672.30
101	Forderungen	2'213'569.14	10'777'173.10	10'316'547.18	2'674'195.06
1010	Ford. aus Lieferungen u. Leistungen ggü. Dritten	755'334.94	1'874'021.15	1'472'822.43	1'156'533.66
10100.01	Verschiedene Debitoren	676'824.84	1'176'946.25	770'607.43	1'083'163.66
10100.03	Bevorschussungen	6'970.00			6'970.00
10100.10	Deb. Einzelrechnungen		697'074.90	650'938.75	46'136.15
10100.20	Debitoren Abacus HRM1	89'704.70		51'276.25	38'428.45
10100.99	WB auf Guthaben	-18'164.60			-18'164.60
1012	Steuerforderungen	1'021'833.35	7'653'740.75	7'606'382.05	1'069'192.05
10120.01	Steuer Guthaben NESKO	1'075'614.05	4'105'583.05	4'034'209.10	1'146'988.00
10120.10	Girokonto Kanton		3'548'157.70	3'548'104.20	53.50
10120.99	Wertberichtigung Steuerguthaben	-53'780.70		24'068.75	-77'849.45
1014	Transferforderungen	376'000.00	46'917.60		422'917.60
10140.01	Lastenausgleich Sozialhilfe	376'000.00	46'917.60		422'917.60
1015	Interne Kontokorrente	196.28	1'044'895.55	1'045'091.83	
10150.01	LOHN Durchlauf		1'006'169.95	1'006'169.95	
10155.01	EC- und Postkarteneinzahlungen	196.28	38'725.60	38'921.88	

Bilanz

		1.1.2016	Zuwachs	Abgang	31.12.2016
1016	Vorschüsse für vorläuf. Verwaltungsausgaben	62.60	881.75	757.30	187.05
10160.01	Bibliothek	62.60	881.75	757.30	187.05
1019	Übrige Forderungen	60'141.97	156'716.30	191'493.57	25'364.70
10190.01	FAK Beiträge und Rückerstattungen		14'650.00	14'650.00	
10190.02	Verrechnungssteuer	20'391.97	7'172.40	20'723.01	6'841.36
10191.01	FAK Beiträge und Rückerstattungen		14'650.00	14'650.00	
10191.02	PK Zürich Sammelstiftung Kontokorrent	10'451.45	112'853.90	109'535.10	13'770.25
10192.03	Vorsteuer MWST Parkplätze ER		-100.37	-100.37	
10192.31	MWST-Vorsteuer ER Abfall		708.60	708.60	
10192.41	MWST-Vorsteuer ER Elektrizität		-11.82	-11.82	
10192.80	MWST Abrechnungskonto	29'298.55	6'793.59	31'339.05	4'753.09
104	Aktive Rechnungsabgrenzungen	811'500.80	201'697.68	943'888.11	69'310.37
1040	Personalaufwand	23'429.65	27'938.60	23'429.65	27'938.60
10400.01	Aktive Rechnungsabgrenzung Personalaufwand	23'429.65	27'938.60	23'429.65	27'938.60
1041	Sach- und übriger Betriebsaufwand	10'341.80	8'736.78	10'341.81	8'736.77
10410.01	Aktive Rechnungsabrechnung Sach- und übriger Betriebsaufwand	10'341.80	8'736.78	10'341.81	8'736.77
1043	Transfers der Erfolgsrechnung	338'754.35	153'547.30	475'141.65	17'160.00
10430.01	Aktive Rechnungsabgrenzung Transfers der ER	338'754.35	153'547.30	475'141.65	17'160.00
1044	Finanzaufwand / Finanzertrag	10'975.00	11'475.00	10'975.00	11'475.00
10440.01	Aktive Rechnungsabgrenzung Finanzaufwand/Finanzertrag	10'975.00	11'475.00	10'975.00	11'475.00
1046	Aktive Rechnungsabgrenzungen IR	428'000.00		424'000.00	4'000.00
10460.01	Aktive Rechnungsabgrenzung Investitionsrechnung	428'000.00		424'000.00	4'000.00
106	Vorräte und angefangenen Arbeiten	1'209.00	25'375.54	24'535.02	2'049.52
1060	Handelswaren	1'209.00	25'375.54	24'535.02	2'049.52
10600.01	Containermarken		16'425.15	16'425.15	
10603.01	Containermarken	1'209.00	8'950.39	8'109.87	2'049.52
107	Finanzanlagen	595'000.00	28'125.00		623'125.00

Bilanz

		1.1.2016	Zuwachs	Abgang	31.12.2016
1070	Aktien und Anteilscheine	95'000.00	28'125.00		123'125.00
10700.01	BKW-Aktien	95'000.00	28'125.00		123'125.00
1071	Verzinsliche Anlagen	500'000.00			500'000.00
10710.01	Festverzinsliche Wertpapiere	500'000.00			500'000.00
108	Sachanlagen FV	29'330.00	50'000.00	50'000.00	29'330.00
1080	Grundstücke FV	29'330.00			29'330.00
10800.01	Grundstücke im Finanzvermögen	29'330.00			29'330.00
1084	Gebäude FV		50'000.00	50'000.00	
10840.01	Liegenschaften im Finanzvermögen		50'000.00	50'000.00	
14	Verwaltungsvermögen	4'181'195.01	902'072.73	522'775.37	4'560'492.37
140	Sachanlagen VV	4'150'893.01	796'172.43	506'084.07	4'440'981.37
1401	Strassen / Verkehrswege		152'735.95	5'331.95	147'404.00
14010.01	Strassen / Verkehrswege		152'735.95		152'735.95
14010.99	WB Strassen / verkehrswege			5'331.95	-5'331.95
1403	Tiefbauten		569'802.03	7'964.03	561'838.00
14030.01	Übriger Tiefbau allg. Haushalt		18'176.05		18'176.05
14030.99	WB Übriger Tiefbau allg. Haushalt			454.05	-454.05
14032.01	Tiefbauten Abwasserentsorgung		513'358.11		513'358.11
14032.99	WB Tiefbauten Abwasser			6'417.11	-6'417.11
14034.01	Tiefbauten Elektrizität		38'267.87		38'267.87
14034.99	WB Tiefbauten Elektrizität			1'092.87	-1'092.87
1404	Hochbauten		1'633.20	49.20	1'584.00
14040.01	Verwaltungsliegenschaften allg. Haushalt		1'633.20		1'633.20
14040.99	WB Hochbauten			49.20	-49.20
1406	Mobilien VV		51'931.25	5'193.25	46'738.00
14060.01	Mobilien, Maschinen, Fahrzeuge (10)		51'931.25		51'931.25
14060.99	WB Mobilien, Maschinen, Fahrzeuge			5'193.25	-5'193.25
1409	Übrige Sachanlagen	4'150'893.01	20'070.00	487'545.64	3'683'417.37
14099.01	Sammelkonto best. VV Allg. Haushalt	3'555'215.00	20'070.00	25'145.00	3'550'140.00

Bilanz

		1.1.2016	Zuwachs	Abgang	31.12.2016
14099.20	Sammelkonto best. VV Abwasserentsorgung	232'318.01			232'318.01
14099.30	Sammelkonto best. VV Abfallentsorgung	21'350.00			21'350.00
14099.40	Sammelkonto best. VV Elektrizität	212'020.00			212'020.00
14099.50	Sammelkonto best. VV Hafenanlagen	129'990.00			129'990.00
14099.99	WB Sammelkonto best. VV			462'400.64	-462'400.64
142	Immaterielle Anlagen		105'900.30	16'691.30	89'209.00
1429	Übrige immaterielle Anlagen		105'900.30	16'691.30	89'209.00
14290.01	Immaterielle Anlagen		105'900.30	6'778.10	99'122.20
14290.99	WB übrige immaterielle Anlagen			9'913.20	-9'913.20
145	Beteiligungen, Grundkapitalien	30'302.00			30'302.00
1454	Beteilig.an öffentl.Unternehmungen	2.00			2.00
14540.01	Müve Biel-Seeland AG	2.00			2.00
1455	Beteilig.an privaten Unternehmungen	30'300.00			30'300.00
14550.01	Bielensee-Schiffahrtsgesellschafts AG	30'300.00			30'300.00

Bilanz

		1.1.2016	Zuwachs	Abgang	31.12.2016
2	Passiven	8'742'761.49	7'733'243.87	6'633'393.06	9'842'612.30
20	Fremdkapital	4'886'889.70	7'033'266.97	6'445'256.82	5'474'899.85
200	Laufende Verbindlichkeiten	61'208.83	5'707'724.47	5'184'582.71	584'350.59
2000	Lauf. Verb.a.Liefer.u.Leist.v.Dritten	50'180.25	5'463'081.45	5'042'999.25	470'262.45
20000.01	Kreditorsammelkonto		5'165'941.95	4'703'738.20	462'203.75
20000.02	Diverse Kreditoren	42'629.55	4'661.00	42'629.55	4'661.00
20000.90	Debi Vorauszahlungen		249.55		249.55
20000.91	Debi Vorauszahlung HRM1	7'550.70		4'402.55	3'148.15
20001.01	Abrechnungkonto AHV/IV/EO/ALV-Beiträge		146'804.30	146'804.30	
20001.02	Abrechnungkonto Pensionskasse		109'535.10	109'535.10	
20001.03	Abrechnungkonto Unfallversicherung		20'538.55	20'538.55	
20001.04	Abrechnungkonto Krankentaggeld		7'394.50	7'394.50	
20001.05	Quellensteuer		492.35	492.35	
20009.99	Durchlaufkonto		7'464.15	7'464.15	
2002	Steuern	3'599.93	131'807.92	111'730.41	23'677.44
20022.01	Umsatzsteuer MWST Bootshafen		-217.96	-217.96	
20022.02	Umsatzsteuer MWST Parkplätze		1'517.10	1'517.10	
20022.31	MWST-Umsatzsteuer ER Abfall		245.07	245.07	
20022.80	MWST Abrechnungskonto	3'599.93	130'263.71	110'186.20	23'677.44
2005	Interne Kontokorrente	2'870.65	112'835.10	29'823.05	85'882.70
20050.02	Durchlaufkonto allgemein	2'870.65	112'835.10	29'823.05	85'882.70
2006	Depotgelder und Kautionen	4'558.00		30.00	4'528.00
20060.01	Schlüsseldepot	4'558.00		30.00	4'528.00
201	Kurzfristige Finanzverbindlichkeiten	2'500'000.00	1'000'000.00	500'000.00	3'000'000.00
2010	Verbindlichkeiten ggü.Finanzintermediären	2'500'000.00	1'000'000.00	500'000.00	3'000'000.00
20101.01	Postfinance, Laufzeit 05.06.2026	1'000'000.00			1'000'000.00
20101.02	Postfinance, Laufzeit 24.06.2026	1'000'000.00			1'000'000.00
20101.03	Postfinance Laufzeit 30.03.2026	500'000.00	1'000'000.00	500'000.00	1'000'000.00
204	Passive Rechnungsabgrenzungen	424'815.62	124'788.85	428'032.57	121'571.90

Bilanz

		1.1.2016	Zuwachs	Abgang	31.12.2016
2040	Personalaufwand	18'821.15	10'104.55	18'847.70	10'078.00
20400.01	Passive Rechnungsabgrenzung Personalaufwand	18'821.15	10'104.55	18'847.70	10'078.00
2041	Sach- und übriger Betriebsaufwand	360'018.52	17'369.50	363'208.92	14'179.10
20410.01	Passive Rechnungsabgrenzung Sach- und übriger Betriebsaufwand	360'018.52	17'369.50	363'208.92	14'179.10
2043	Transfers der Erfolgsrechnung	38'625.95	88'356.40	38'625.95	88'356.40
20430.01	Passive Rechnungsabgrenzung Transfers der ER	38'625.95	88'356.40	38'625.95	88'356.40
2044	Finanzaufwand / Finanzertrag	7'350.00	8'958.40	7'350.00	8'958.40
20440.01	Passive Rechnungsabgrenzung Finanzaufwand/Finanzertrag	7'350.00	8'958.40	7'350.00	8'958.40
205	Kurzfristige Rückstellungen		63'681.90		63'681.90
2050	Kurzfrist.Rückstellungen a.Mehrleist.d.Personals		63'681.90		63'681.90
20500.01	Rückstellung Überzeit- und Ferienguthaben		63'681.90		63'681.90
206	Langfristige Finanzverbindlichkeiten	1'606'583.12	136'371.75	271'019.79	1'471'935.08
2064	Darlehen, Schuldscheine	1'606'583.12	136'371.75	271'019.79	1'471'935.08
20640.01	Darlehen TLN (Rechnungsausgleich)	606'583.12	136'371.75	271'019.79	471'935.08
20640.02	Postfinance Laufzeit 30.09.2020	1'000'000.00			1'000'000.00
208	Langfristige Rückstellungen	101'878.75	220.00	59'400.00	42'698.75
2086	Langfristige Rückstellungen für Vorsorgeverpflichtungen	47'278.75	220.00	4'800.00	42'698.75
20860.01	Personalvorsorgefonds	47'278.75	220.00	4'800.00	42'698.75
2089	Übr.langfr.Rückstellungen der ER	54'600.00		54'600.00	
20890.01	Rückstellung Steuerteilungen	54'600.00		54'600.00	
209	Verbindlichk.ggü.SF u.Fonds im FK	192'403.38	480.00	2'221.75	190'661.63
2091	Verbindlichkeiten ggü. Fonds im FK	90'593.00			90'593.00
20910.01	Schutzraumersatzabgaben	90'593.00			90'593.00

Bilanz

		1.1.2016	Zuwachs	Abgang	31.12.2016
2092	Verbindlichk.ggü.Legaten u. Stiftungen o.eig. Rechtspersönlichkeit im FK	101'810.38	480.00	2'221.75	100'068.63
20920.01	Legat Kinder und Jugendliche	96'360.30	480.00	2'221.75	94'618.55
20920.02	Legat Vuilleumier	5'450.08			5'450.08
29	Eigenkapital	3'855'871.79	699'976.90	188'136.24	4'367'712.45
290	Verpfl.(+),Vorschüsse(-)ggü.Spezialfin.	1'661'834.65	162'363.15	35'440.49	1'788'757.31
2900	Spezialfinanzierungen im EK	1'661'834.65	162'363.15	35'440.49	1'788'757.31
29000.01	Spezialfinanzierung Feuerwehr (zweiseitig)	91'013.00		4'317.10	86'695.90
29000.04	Spezialfinanzierung Hafenanlagen	133'609.73	35'951.41		169'561.14
29002.01	Spezialfinanzierung Abwasserentsorgung	165'832.92	100'643.71		266'476.63
29003.01	Spezialfinanzierung Abfall	51'449.49	25'768.03		77'217.52
29004.01	Spezialfinanzierung Elektrizität	1'219'929.51		31'123.39	1'188'806.12
293	Vorfinanzierungen	90'100.91	164'211.75	152'695.75	101'616.91
2930	Vorfinanzierungen	90'100.91	164'211.75	152'695.75	101'616.91
29300.01	Spezialfinanzierung Kulturfonds	90'100.91		10'000.00	80'100.91
29400.01	Zusätzliche Abschreibungen		21'516.00		21'516.00
29302.01	Abwasserentsorgung Werterhalt		142'695.75	142'695.75	
296	Neubewertungsreserve Finanzvermögen	31'755.00			31'755.00
2960	Neubewertungsreserve Finanzvermögen	31'755.00			31'755.00
29600.01	Neubewertungsreserven	31'755.00			31'755.00
299	Bilanzüberschuss /-fehlbetrag	2'072'181.23	373'402.00		2'445'583.23
2990	Jahresergebnis		373'402.00		373'402.00
29900.01	Jahresergebnis		373'402.00		373'402.00
2999	Kumulierte Ergebnisse der Vorjahre	2'072'181.23			2'072'181.23
29990.01	Kumulierte Ergebnisse der Vorjahre	2'072'181.23			2'072'181.23

Erfolgsrechnung

		Rechnung 2016		Budget 2016		Rechnung 2015	
		Aufwand	Ertrag	Aufwand	Ertrag	Aufwand	Ertrag
	ERFOLGSRECHNUNG	6'894'382.34	6'894'382.34	6'829'650.00	6'829'650.00		
0	Allgemeine Verwaltung	759'460.61	159'906.30	809'450.00	129'180.00		
	Nettoaufwand		599'554.31		680'270.00		
01	Legislative und Exekutive	126'086.30		140'200.00			
	Nettoaufwand		126'086.30		140'200.00		
011	Legislative	23'395.40		23'000.00			
	Nettoaufwand		23'395.40		23'000.00		
0110	Legislative	23'395.40		23'000.00			
3000.01	Löhne, Tag- und Sitzungsgelder an Behörden und Kommissionen	2'040.00					
3102.01	Drucksachen, Publikationen	9'994.75		11'000.00			
3130.01	Telefon, Porti, Post- und Bankspesen	1'499.25		1'500.00			
3132.01	Honorare für externe Berater, Fachexperten	7'500.00		8'500.00			
3170.01	Reisekosten und Spesen	2'361.40		2'000.00			
012	Exekutive	102'690.90		117'200.00			
	Nettoaufwand		102'690.90		117'200.00		
0120	Exekutive	102'690.90		117'200.00			
3000.01	Löhne, Tag- und Sitzungsgelder an Behörden und Kommissionen	74'397.50		83'000.00			
3050.01	AG-Beiträge AHV, IV, EO, ALV	1'708.60		2'950.00			
3054.01	AG-Beiträge Familienausgleichskasse	486.00		850.00			
3090.01	Aus- und Weiterbildung	150.00		1'000.00			
3102.01	Drucksachen, Publikationen	8'192.55		8'900.00			
3170.01	Reisekosten und Spesen	12'986.70		8'500.00			
3199.01	Ratskredit	4'769.55		12'000.00			
02	Allgemeine Dienste	633'374.31	159'906.30	669'250.00	129'180.00		
	Nettoaufwand		473'468.01		540'070.00		
022	Allgemeine Dienste	539'528.02	51'055.80	575'770.00	43'800.00		
	Nettoaufwand		488'472.22		531'970.00		
0220	Allgemeine Dienste, übrige	539'528.02	51'055.80	575'770.00	43'800.00		

Erfolgsrechnung

		Rechnung 2016		Budget 2016		Rechnung 2015	
		Aufwand	Ertrag	Aufwand	Ertrag	Aufwand	Ertrag
3000.01	Löhne, Tag- und Sitzungsgelder an Behörden und Kommissionen	280.00		5'500.00			
3010.01	Löhne des Verwaltungs- und Betriebspersonals	271'857.15		245'450.00			
3010.09	Lohnausfallentschädigungen, UVG, KTG, EO, Mutterschaftsentschädigung	-1'246.60					
3040.01	Betreuungszulagen	4'225.00		3'780.00			
3050.01	AG-Beiträge AHV, IV, EO, ALV	17'227.70		17'270.00			
3052.01	AG-Beiträge Pensionskasse	16'835.95		18'000.00			
3053.01	AG-Beiträge Unfallversicherung	3'113.60		6'630.00			
3054.01	AG-Beiträge Familienausgleichskasse	3'250.55		5'040.00			
3055.01	AG-Beiträge Krankentaggeldversicherung	2'434.40		2'170.00			
3090.01	Aus- und Weiterbildung	5'421.00		10'000.00			
3100.01	Büromaterial	16'989.10		17'400.00			
3101.01	Betriebs- und Verbrauchsmaterial	277.30		300.00			
3102.01	Drucksachen, Publikationen	3'493.30		4'000.00			
3110.01	Büromöbel und Geräte	2'440.63		3'600.00			
3113.01	Hardware	1'817.40		10'000.00			
3130.01	Telefon, Porti, Post- und Bankspesen	27'841.64		30'500.00			
3130.02	Mitglieder-, Verbandsbeiträge und sonstige Beiträge	2'343.00		2'500.00			
3132.01	Honorare für externe Berater, Fachexperten	84'251.35		103'400.00			
3134.01	Sachversicherungen	8'304.50		13'700.00			
3153.01	Unterhalt Informatik (Hardware)	1'378.25		500.00			
3158.01	Unterhalt immaterielle Anlagen (Software)	34'458.50		43'180.00			
3170.01	Reisekosten und Spesen	986.60		800.00			
3300.60	Planmässige Abschreibungen Mobilien VV			7'050.00			
3300.90	Planmässige Abschreibungen übrige Sachanlagen	8'841.00					
3611.01	Entschädigungen an Kanton	22'706.70		25'000.00			
4210.01	Gebühren für Amtshandlungen		-0.70		1'000.00		
4260.01	Rückerstattungen und Kostenbeteiligungen Dritter		15'772.50		5'000.00		
4611.01	Entschädigungen vom Kanton		1'284.00		1'300.00		
4612.01	Entschädigungen von Gemeinden		24'000.00		24'000.00		
4910.01	Interne Verrechnungen von Dienstleistungen		10'000.00		12'500.00		
029	Verwaltungsliegenschaften	93'846.29	108'850.50	93'480.00	85'380.00		
	Nettoaufwand				8'100.00		
	Nettoertrag	15'004.21					
0290	Verwaltungsliegenschaften	73'436.80	61'430.50	65'590.00	52'780.00		
3010.01	Löhne des Verwaltungs- und Betriebspersonals	5'300.20		4'680.00			
3050.01	AG-Beiträge AHV, IV, EO, ALV	360.25		330.00			

Erfolgsrechnung

		Rechnung 2016		Budget 2016		Rechnung 2015	
		Aufwand	Ertrag	Aufwand	Ertrag	Aufwand	Ertrag
3053.01	AG-Beiträge Unfallversicherung	58.75		120.00			
3054.01	AG-Beiträge Familienausgleichskasse	70.30		90.00			
3055.01	AG-Beiträge Krankentaggeldversicherung	43.50		40.00			
3120.01	Wasser, Energie, Heizmaterial und Entsorgung	12'165.40		15'000.00			
3130.01	Telefon, Porti, Post- und Bankspesen	210.96					
3130.03	Dienstleistungen Dritter	147.20		2'070.00			
3134.01	Sachversicherungen	1'541.24					
3144.01	Baulicher Unterhalt	26'640.40		3'000.00			
3151.01	Unterhalt Maschinen, Geräte, Fahrzeuge, Werkzeug	2'437.40		3'000.00			
3300.40	Planmässige Abschreibungen Hochbauten VV	49.20		36'260.00			
3300.90	Planmässige Abschreibungen übrige Sachanlagen	23'412.00					
3910.01	Interne Verrechnungen von Dienstleistungen	1'000.00		1'000.00			
4210.01	Gebühren für Amtshandlungen		50.00				
4260.01	Rückerstattungen und Kostenbeteiligungen Dritter		2'049.80				
4470.01	Pacht- und Mietzinse VV		51'120.00		46'320.00		
4479.01	Übrige Erträge, Nebenkosten VV		8'210.70		6'460.00		
0291	Gemeindeverwaltung Tüscherz	4'343.94	2'860.00	12'490.00			
3010.01	Löhne des Verwaltungs- und Betriebspersonals			650.00			
3050.01	AG-Beiträge AHV, IV, EO, ALV			55.00			
3053.01	AG-Beiträge Unfallversicherung			10.00			
3054.01	AG-Beiträge Familienausgleichskasse			15.00			
3120.01	Wasser, Energie, Heizmaterial und Entsorgung	2'212.50		5'200.00			
3130.03	Dienstleistungen Dritter			1'800.00			
3134.01	Sachversicherungen	1'531.54					
3144.01	Baulicher Unterhalt	105.80		2'000.00			
3151.01	Unterhalt Maschinen, Geräte, Fahrzeuge, Werkzeug	494.10		1'000.00			
3300.40	Planmässige Abschreibungen Hochbauten VV			1'260.00			
3910.01	Interne Verrechnungen von Dienstleistungen			500.00			
4260.01	Rückerstattungen und Kostenbeteiligungen Dritter		100.00				
4479.01	Übrige Erträge, Nebenkosten VV		2'760.00				
0299	Übrige Verwaltungsliegenschaften	16'065.55	44'560.00	15'400.00	32'600.00		
3120.01	Wasser, Energie, Heizmaterial und Entsorgung	10'645.35		9'400.00			
3130.03	Dienstleistungen Dritter	362.05		1'500.00			
3134.01	Sachversicherungen	677.80					
3144.01	Baulicher Unterhalt	1'162.35		2'700.00			
3300.40	Planmässige Abschreibungen Hochbauten VV			1'800.00			
3300.90	Planmässige Abschreibungen übrige Sachanlagen	3'218.00					
4470.01	Pacht- und Mietzinse VV		40'060.00		26'600.00		

Erfolgsrechnung

		Rechnung 2016		Budget 2016		Rechnung 2015	
		Aufwand	Ertrag	Aufwand	Ertrag	Aufwand	Ertrag
4479.01	Übrige Erträge, Nebenkosten VV		4'500.00		6'000.00		
1	Öffentliche Ordnung und Sicherheit, Verteidigung	192'459.15	107'923.40	253'135.00	130'200.00		
	Nettoaufwand		84'535.75		122'935.00		
11	Öffentliche Sicherheit	492.80	1'380.00	3'300.00	1'300.00		
	Nettoaufwand				2'000.00		
	Nettoertrag	887.20					
111	Polizei	492.80	1'380.00	3'300.00	1'300.00		
	Nettoaufwand				2'000.00		
	Nettoertrag	887.20					
1110	Polizei	492.80	1'380.00	3'300.00	1'300.00		
3000.01	Löhne, Tag- und Sitzungsgelder an Behörden und Kommissionen	300.00		300.00			
3130.03	Dienstleistungen Dritter	192.80		3'000.00			
4210.01	Gebühren für Amtshandlungen		1'185.00		1'300.00		
4260.01	Rückerstattungen und Kostenbeteiligungen Dritter		195.00				
014	Allgemeines Rechtswesen	113'429.70	41'788.05	155'010.00	56'600.00		
	Nettoaufwand		71'641.65		98'410.00		
0140	Allgemeines Rechtswesen	113'429.70	41'788.05	155'010.00	56'600.00		
	Nettoaufwand		71'641.65		98'410.00		
1400	Allgemeines Rechtswesen	113'429.70	41'788.05	155'010.00	56'600.00		
3000.01	Löhne, Tag- und Sitzungsgelder an Behörden und Kommissionen	300.00		7'500.00			
3102.01	Drucksachen, Publikationen	604.75		1'000.00			
3130.03	Dienstleistungen Dritter	40'174.45		75'000.00			
3130.04	Gebühren Einwohnerkontrolle	5'638.70		7'000.00			
3130.05	Baubewilligungsgebühren	13'401.60		30'000.00			
3130.06	Übriger Gebührenaufwand	300.00		2'500.00			
3132.01	Honorare für externe Berater, Fachexperten	15'065.30		20'000.00			
3134.01	Sachversicherungen	840.00		2'010.00			
3181.01	Tatsächliche Forderungsverluste	0.80					
3611.01	Entschädigungen an Kanton	37'104.10		10'000.00			
4210.01	Gebühren für Amtshandlungen		20.00				
4210.04	Gebühreneinnahmen Einwohnerkontrolle		12'037.70		10'000.00		

Erfolgsrechnung

		Rechnung 2016		Budget 2016		Rechnung 2015	
		Aufwand	Ertrag	Aufwand	Ertrag	Aufwand	Ertrag
4210.05	Gebühreneinnahmen Baubewilligungen		27'905.35		45'000.00		
4210.06	Übrige Gebühreneinnahmen		1'825.00		1'500.00		
4260.01	Rückerstattungen und Kostenbeteiligungen Dritter				100.00		
15	Feuerwehr	63'955.35	63'955.35	72'300.00	72'300.00		
150	Feuerwehr	63'955.35	63'955.35	72'300.00	72'300.00		
1500	Feuerwehr	63'955.35	63'955.35	72'300.00	72'300.00		
3130.03	Dienstleistungen Dritter			300.00			
3181.01	Tatsächliche Forderungsverluste	2'798.15		2'000.00			
3632.01	Beiträge an Gemeinden und Gemeindeverbände	61'157.20		70'000.00			
4200.01	Ersatzabgabe Wehrdienste		59'178.25		61'000.00		
4409.01	Übrige Zinsen Finanzvermögen		460.00		550.00		
9011.01	Aufwandüberschuss		4'317.10		10'750.00		
16	Verteidigung	14'581.30	800.00	22'525.00			
	Nettoaufwand		13'781.30		22'525.00		
161	Militärische Verteidigung	2'158.25	800.00	8'825.00			
	Nettoaufwand		1'358.25		8'825.00		
1610	Militärische Verteidigung	2'158.25	800.00	8'825.00			
3130.02	Mitglieder-, Verbandsbeiträge und sonstige Beiträge	2'158.25		2'000.00			
3300.90	Planmässige Abschreibungen übrige Sachanlagen			6'825.00			
4260.01	Rückerstattungen und Kostenbeteiligungen Dritter		800.00				
162	Zivile Verteidigung	12'423.05		13'700.00			
	Nettoaufwand		12'423.05		13'700.00		
1620	Zivilschutz	12'423.05		13'700.00			
3130.01	Telefon, Porti, Post- und Bankspesen	1'478.05		700.00			
3134.01	Sachversicherungen	130.30					
3632.01	Beiträge an Gemeinden und Gemeindeverbände	10'814.70		13'000.00			
2	Bildung	1'759'629.51	1'021'819.55	1'824'005.00	1'171'015.00		
	Nettoaufwand		737'809.96		652'990.00		
21	Obligatorische Schule	1'694'527.91	1'021'819.55	1'727'055.00	1'171'015.00		
	Nettoaufwand		672'708.36		556'040.00		

Erfolgsrechnung

		Rechnung 2016		Budget 2016		Rechnung 2015	
		Aufwand	Ertrag	Aufwand	Ertrag	Aufwand	Ertrag
211	Eingangsstufe	342'114.80	338'281.15	340'220.00	385'915.00		
	Nettoaufwand		3'833.65				
	Nettoertrag			45'695.00			
2110	Kindergarten	12'251.85					
3632.01	Beiträge an Gemeinden und Gemeindeverbände	12'251.85					
2111	Basisstufe	329'862.95	338'281.15	340'220.00	385'915.00		
3104.01	Lehrmittel	5'596.25		6'200.00			
3104.02	Schulbibliothek	566.95		1'150.00			
3110.01	Büromöbel und Geräte	1'180.35		3'000.00			
3130.03	Dienstleistungen Dritter	2'885.80		1'950.00			
3130.08	Schülertransporte subventioniert	55'670.00		51'340.00			
3130.09	Schülertransporte nicht subventioniert	19'500.00		15'480.00			
3151.01	Unterhalt Maschinen, Geräte, Fahrzeuge, Werkzeug	326.40		1'500.00			
3171.01	Exkursionen, Schulreisen und Lager	7'376.60		4'500.00			
3611.01	Entschädigungen an Kanton	236'760.60		255'100.00			
4611.01	Entschädigungen vom Kanton		81'103.30		76'435.00		
4632.01	Beiträge von Gemeinden		257'177.85		309'480.00		
212	Primarstufe	382'097.90	327'350.90	324'600.00	422'750.00		
	Nettoaufwand		54'747.00				
	Nettoertrag			98'150.00			
2120	Primarstufe	382'097.90	327'350.90	324'600.00	422'750.00		
3104.01	Lehrmittel	14'997.35		9'600.00			
3104.02	Schulbibliothek	1'826.35		1'500.00			
3110.01	Büromöbel und Geräte	963.35		750.00			
3113.01	Hardware			3'000.00			
3130.01	Telefon, Porti, Post- und Bankspesen	101.00					
3130.03	Dienstleistungen Dritter	3'311.20		1'800.00			
3151.01	Unterhalt Maschinen, Geräte, Fahrzeuge, Werkzeug	2'356.80					
3171.01	Exkursionen, Schulreisen und Lager	7'895.75		19'700.00			
3611.01	Entschädigungen an Kanton	299'180.20		262'750.00			
3632.01	Beiträge an Gemeinden und Gemeindeverbände	51'465.90		25'500.00			
4240.01	Benützungsgebühren und Dienstleistungen		407.90				
4260.01	Rückerstattungen und Kostenbeteiligungen Dritter		1'870.00		8'700.00		
4611.01	Entschädigungen vom Kanton		56'409.05		48'400.00		
4632.01	Beiträge von Gemeinden		268'663.95		365'650.00		

Erfolgsrechnung

		Rechnung 2016		Budget 2016		Rechnung 2015	
		Aufwand	Ertrag	Aufwand	Ertrag	Aufwand	Ertrag
213	Oberstufe	330'449.15	195'838.70	388'280.00	226'550.00		
	Nettoaufwand		134'610.45		161'730.00		
2130	Skundarstufe I	330'449.15	195'838.70	388'280.00	226'550.00		
3104.01	Lehrmittel	19'311.10		19'300.00			
3104.02	Schulbibliothek	770.05		1'200.00			
3171.01	Exkursionen, Schulreisen und Lager	9'954.60		13'230.00			
3611.01	Entschädigungen an Kanton	300'413.40		330'550.00			
3632.01	Beiträge an Gemeinden und Gemeindeverbände			24'000.00			
4260.01	Rückerstattungen und Kostenbeteiligungen Dritter				5'500.00		
4611.01	Entschädigungen vom Kanton		84'490.50		70'150.00		
4632.01	Beiträge von Gemeinden		111'348.20		150'900.00		
214	Musikschulen	48'095.55		54'500.00			
	Nettoaufwand		48'095.55		54'500.00		
2140	Musikschule	48'095.55		54'500.00			
3138.01	Beiträge Musikschulen	45'795.55		50'000.00			
3637.01	Beiträge an private Haushalte	2'300.00		4'500.00			
217	Schulliegenschaften	457'740.01	34'630.60	474'895.00	39'800.00		
	Nettoaufwand		423'109.41		435'095.00		
2170	Schulliegenschaften	457'740.01	34'630.60	474'895.00	39'800.00		
3010.01	Löhne des Verwaltungs- und Betriebspersonals	138'529.65		136'590.00			
3010.09	Lohnausfallentschädigungen, UVG, KTG, EO, Mutterschaftsentschädigung	-628.60					
3050.01	AG-Beiträge AHV, IV, EO, ALV	8'957.45		9'485.00			
3052.01	AG-Beiträge Pensionskasse	11'044.40		12'000.00			
3053.01	AG-Beiträge Unfallversicherung	2'480.10		3'440.00			
3054.01	AG-Beiträge Familienausgleichskasse	1'713.35		2'740.00			
3055.01	AG-Beiträge Krankentaggeldversicherung	1'076.90		1'120.00			
3090.01	Aus- und Weiterbildung	415.00		1'000.00			
3101.01	Betriebs- und Verbrauchsmaterial	16'227.25		7'000.00			
3110.01	Büromöbel und Geräte	3'191.25		5'000.00			
3111.01	Maschinen, Geräte und Fahrzeuge	179.15		2'700.00			
3119.01	Übrige nicht aktivierbare Anlagen	1'550.20					
3120.01	Wasser, Energie, Heizmaterial und Entsorgung	53'938.00		62'600.00			
3130.01	Telefon, Porti, Post- und Bankspesen	1'338.35		960.00			

Erfolgsrechnung

		Rechnung 2016		Budget 2016		Rechnung 2015	
		Aufwand	Ertrag	Aufwand	Ertrag	Aufwand	Ertrag
3134.01	Sachversicherungen	10'260.31		10'760.00			
3144.01	Baulicher Unterhalt	33'197.40		44'910.00			
3151.01	Unterhalt Maschinen, Geräte, Fahrzeuge, Werkzeug	15'180.85		15'500.00			
3160.01	Mieten und Benützungsgebühren Liegenschaften	102'359.00		102'360.00			
3170.01	Reisekosten und Spesen	1'000.00		1'000.00			
3300.40	Planmässige Abschreibungen Hochbauten VV			54'730.00			
3300.90	Planmässige Abschreibungen übrige Sachanlagen	54'730.00					
3910.01	Interne Verrechnungen von Dienstleistungen	1'000.00		1'000.00			
4240.01	Benützungsgebühren und Dienstleistungen		6'669.00		2'100.00		
4260.01	Rückerstattungen und Kostenbeteiligungen Dritter		6'361.60		15'500.00		
4470.01	Pacht- und Mietzinse VV		21'600.00		22'200.00		
218	Tagesbetreuung	133'800.50	125'718.20	144'560.00	96'000.00		
	Nettoaufwand		8'082.30		48'560.00		
2180	Tagesbetreuung	133'800.50	125'718.20	144'560.00	96'000.00		
3000.01	Löhne, Tag- und Sitzungsgelder an Behörden und Kommissionen			500.00			
3010.01	Löhne des Verwaltungs- und Betriebspersonals	74'400.85		75'000.00			
3050.01	AG-Beiträge AHV, IV, EO, ALV	4'396.80		5'200.00			
3052.01	AG-Beiträge Pensionskasse			2'500.00			
3053.01	AG-Beiträge Unfallversicherung	747.70		1'890.00			
3054.01	AG-Beiträge Familienausgleichskasse	804.15		1'500.00			
3055.01	AG-Beiträge Krankentaggeldversicherung	554.20		620.00			
3090.01	Aus- und Weiterbildung			1'700.00			
3100.01	Büromaterial			500.00			
3101.01	Betriebs- und Verbrauchsmaterial	3'678.50		4'200.00			
3105.01	Essen Mittagstisch	32'117.65		31'250.00			
3110.01	Büromöbel und Geräte			2'500.00			
3130.03	Dienstleistungen Dritter			500.00			
3130.09	Schülertransporte nicht subventioniert	6'580.00		6'000.00			
3160.01	Mieten und Benützungsgebühren Liegenschaften	10'200.00		10'200.00			
3170.01	Reisekosten und Spesen	320.65		500.00			
4260.01	Rückerstattungen und Kostenbeteiligungen Dritter		88'365.85		50'000.00		
4502.01	Entnahmen aus Legaten und Stiftungen		1'879.25				
4611.01	Entschädigungen vom Kanton		35'473.10		46'000.00		
219	Obligatorische Schule	230.00					
	Nettoaufwand		230.00				

Erfolgsrechnung

		Rechnung 2016		Budget 2016		Rechnung 2015	
		Aufwand	Ertrag	Aufwand	Ertrag	Aufwand	Ertrag
2192	Schulbibliothek	230.00					
3104.02	Schulbibliothek	230.00					
29	Übriges Bildungswesen	65'101.60		96'950.00			
	Nettoaufwand		65'101.60		96'950.00		
291	Verwaltung	65'101.60		96'950.00			
	Nettoaufwand		65'101.60		96'950.00		
2910	Verwaltung	65'101.60		96'950.00			
3000.01	Löhne, Tag- und Sitzungsgelder an Behörden und Kommissionen	5'729.50		10'000.00			
3010.01	Löhne des Verwaltungs- und Betriebspersonals	8'680.75		12'985.00			
3050.01	AG-Beiträge AHV, IV, EO, ALV	596.60		905.00			
3053.01	AG-Beiträge Unfallversicherung	14.40		225.00			
3054.01	AG-Beiträge Familienausgleichskasse	108.60		260.00			
3055.01	AG-Beiträge Krankentaggeldversicherung	70.95		70.00			
3090.01	Aus- und Weiterbildung	3'505.25		4'000.00			
3100.01	Büromaterial	13'206.70		11'000.00			
3101.01	Betriebs- und Verbrauchsmaterial	38.50					
3103.01	Fachliteratur, Zeitschriften	1'109.40		1'500.00			
3109.01	Übriger Material- und Warenaufwand	269.00		1'000.00			
3110.01	Büromöbel und Geräte	110.00					
3111.01	Maschinen, Geräte und Fahrzeuge	159.10					
3113.01	Hardware	4'116.70		16'000.00			
3130.01	Telefon, Porti, Post- und Bankspesen	975.45					
3130.03	Dienstleistungen Dritter	4'388.10		10'500.00			
3132.01	Honorare für externe Berater, Fachexperten	1'951.60					
3153.01	Unterhalt Informatik (Hardware)	228.80					
3170.01	Reisekosten und Spesen	2'685.25					
3300.60	Planmässige Abschreibungen Mobilien VV	1'423.25					
3632.01	Beiträge an Gemeinden und Gemeindeverbände	15'733.70		21'000.00			
3910.01	Interne Verrechnungen von Dienstleistungen			7'505.00			
3	Kultur, Sport und Freizeit, Kirche	251'132.81	170'889.50	332'915.00	163'055.00		
	Nettoaufwand		80'243.31		169'860.00		
31	Kulturerbe	180.75		200.00			
	Nettoaufwand		180.75		200.00		

Erfolgsrechnung

		Rechnung 2016		Budget 2016		Rechnung 2015	
		Aufwand	Ertrag	Aufwand	Ertrag	Aufwand	Ertrag
312	Denkmalpflege und Heimatschutz	180.75		200.00			
	Nettoaufwand		180.75		200.00		
3120	Denkmalpflege und Heimatschutz	180.75		200.00			
3130.02	Mitglieder-, Verbandsbeiträge und sonstige Beiträge	12.00					
3130.03	Dienstleistungen Dritter	168.75		200.00			
321	Bibliotheken	10'999.60	2'652.75	16'610.00	9'105.00		
	Nettoaufwand		8'346.85		7'505.00		
3210	Bibliotheken	10'999.60	2'652.75	16'610.00	9'105.00		
3010.01	Löhne des Verwaltungs- und Betriebspersonals	4'980.70		9'000.00			
3050.01	AG-Beiträge AHV, IV, EO, ALV	336.50		630.00			
3053.01	AG-Beiträge Unfallversicherung	8.00		225.00			
3054.01	AG-Beiträge Familienausgleichskasse	68.20		180.00			
3055.01	AG-Beiträge Krankentaggeldversicherung	40.90		75.00			
3119.01	Übrige nicht aktivierbare Anlagen	5'565.30		6'200.00			
3158.01	Unterhalt immaterielle Anlagen (Software)			300.00			
4260.01	Rückerstattungen und Kostenbeteiligungen Dritter		2'652.75		1'600.00		
4910.01	Interne Verrechnungen von Dienstleistungen				7'505.00		
329	Kultur	39'026.90	11'464.15	50'300.00	10'000.00		
	Nettoaufwand		27'562.75		40'300.00		
3290	Übrige Kultur	39'026.90	11'464.15	50'300.00	10'000.00		
3000.01	Löhne, Tag- und Sitzungsgelder an Behörden und Kommissionen	270.00		2'000.00			
3119.01	Übrige nicht aktivierbare Anlagen	10'000.00		10'000.00			
3130.02	Mitglieder-, Verbandsbeiträge und sonstige Beiträge	1'787.50					
3130.03	Dienstleistungen Dritter	12'866.40		22'000.00			
3632.01	Beiträge an Gemeinden und Gemeindeverbände	13'603.00		16'300.00			
3910.01	Interne Verrechnungen von Dienstleistungen	500.00					
4632.01	Beiträge von Gemeinden		1'464.15				
4893.01	Entnahme aus Vorfinanzierungen EK		10'000.00		10'000.00		
34	Sport und Freizeit	200'925.56	156'772.60	265'805.00	143'950.00		
	Nettoaufwand		44'152.96		121'855.00		
341	Sport	155'843.16	126'117.10	179'655.00	113'300.00		
	Nettoaufwand		29'726.06		66'355.00		

Erfolgsrechnung

		Rechnung 2016		Budget 2016		Rechnung 2015	
		Aufwand	Ertrag	Aufwand	Ertrag	Aufwand	Ertrag
3410	Hafenanlage	99'152.10	99'152.10	98'300.00	98'300.00		
3100.01	Büromaterial			400.00			
3130.02	Mitglieder-, Verbandsbeiträge und sonstige Beiträge	50.00		100.00			
3143.01	Baulicher Unterhalt			10'000.00			
3159.01	Unterhalt übrige mobile Anlagen	4'173.70		10'000.00			
3181.01	Tatsächliche Forderungsverluste	2'816.99					
3300.30	Planmässige Abschreibungen übriger Tiefbauten VV			11'530.00			
3300.90	Planmässige Abschreibungen übrige Sachanlagen	10'832.00					
3611.01	Entschädigungen an Kanton	34'328.00		38'000.00			
3612.01	Entschädigungen an Gemeinden und Gemeindeverbände	11'000.00		11'000.00			
4240.01	Benützungsgebühren und Dienstleistungen		68'329.10		65'000.00		
4260.01	Rückerstattungen und Kostenbeteiligungen Dritter		30'803.00		33'000.00		
4409.01	Übrige Zinsen Finanzvermögen		20.00		300.00		
9010.01	Abschluss SF und Fonds im EK	35'951.41		17'270.00			
3411	Strandbad Rosteles	54'427.26	26'965.00	74'110.00	15'000.00		
3010.01	Löhne des Verwaltungs- und Betriebspersonals	26'444.60		30'050.00			
3050.01	AG-Beiträge AHV, IV, EO, ALV	1'673.35		2'100.00			
3052.01	AG-Beiträge Pensionskasse	2'789.55		2'800.00			
3053.01	AG-Beiträge Unfallversicherung	228.40		760.00			
3054.01	AG-Beiträge Familienausgleichskasse	475.90		600.00			
3055.01	AG-Beiträge Krankentaggeldversicherung	216.80		250.00			
3101.01	Betriebs- und Verbrauchsmaterial	1'781.00		2'200.00			
3102.01	Drucksachen, Publikationen			380.00			
3120.01	Wasser, Energie, Heizmaterial und Entsorgung	5'289.65		2'800.00			
3130.01	Telefon, Porti, Post- und Bankspesen	1'106.45		800.00			
3132.01	Honorare für externe Berater, Fachexperten	266.00		250.00			
3134.01	Sachversicherungen	393.26					
3144.01	Baulicher Unterhalt	282.60		10'000.00			
3151.01	Unterhalt Maschinen, Geräte, Fahrzeuge, Werkzeug	2'923.70		13'700.00			
3181.01	Tatsächliche Forderungsverluste	5'138.00					
3300.40	Planmässige Abschreibungen Hochbauten VV			3'420.00			
3300.90	Planmässige Abschreibungen übrige Sachanlagen	3'418.00					
3910.01	Interne Verrechnungen von Dienstleistungen	2'000.00		4'000.00			
4240.01	Benützungsgebühren und Dienstleistungen		26'965.00		15'000.00		
3412	übrige Badeplätze	2'263.80		7'245.00			
3010.01	Löhne des Verwaltungs- und Betriebspersonals	1'349.65		4'400.00			
3050.01	AG-Beiträge AHV, IV, EO, ALV	85.40		225.00			

Erfolgsrechnung

		Rechnung 2016		Budget 2016		Rechnung 2015	
		Aufwand	Ertrag	Aufwand	Ertrag	Aufwand	Ertrag
3053.01	AG-Beiträge Unfallversicherung	2.20		80.00			
3054.01	AG-Beiträge Familienausgleichskasse	24.25		70.00			
3055.01	AG-Beiträge Krankentaggeldversicherung	11.05		20.00			
3120.01	Wasser, Energie, Heizmaterial und Entsorgung	791.25		750.00			
3130.03	Dienstleistungen Dritter			200.00			
3144.01	Baulicher Unterhalt			1'000.00			
3151.01	Unterhalt Maschinen, Geräte, Fahrzeuge, Werkzeug			500.00			
342	Freizeit	45'082.40	30'655.50	86'150.00	30'650.00		
	Nettoaufwand		14'426.90		55'500.00		
3420	Freizeit	45'082.40	30'655.50	86'150.00	30'650.00		
3010.01	Löhne des Verwaltungs- und Betriebspersonals			500.00			
3050.01	AG-Beiträge AHV, IV, EO, ALV			15.00			
3053.01	AG-Beiträge Unfallversicherung			10.00			
3054.01	AG-Beiträge Familienausgleichskasse			5.00			
3101.01	Betriebs- und Verbrauchsmaterial	2'818.90		4'500.00			
3119.01	Übrige nicht aktivierbare Anlagen	6'451.65		11'400.00			
3120.01	Wasser, Energie, Heizmaterial und Entsorgung			1'000.00			
3130.03	Dienstleistungen Dritter	7'885.80		14'500.00			
3134.01	Sachversicherungen			500.00			
3140.01	Übriger Unterhalt	18'962.20		31'820.00			
3159.01	Unterhalt übrige mobile Anlagen	3'063.85		10'500.00			
3612.01	Entschädigungen an Gemeinden und Gemeindeverbände	5'900.00		5'900.00			
3632.01	Beiträge an Gemeinden und Gemeindeverbände			5'500.00			
4260.01	Rückerstattungen und Kostenbeteiligungen Dritter		5'000.00		5'000.00		
4611.01	Entschädigungen vom Kanton		25'655.50		25'650.00		
4	Gesundheit	1'949.60		2'300.00			
	Nettoaufwand		1'949.60		2'300.00		
43	Gesundheit	1'949.60		2'300.00			
	Nettoaufwand		1'949.60		2'300.00		
433	Schulgesundheitsdienst	1'949.60		2'300.00			
	Nettoaufwand		1'949.60		2'300.00		
4330	Schulgesundheitsdienst	140.00		1'500.00			
3130.03	Dienstleistungen Dritter	140.00		1'500.00			

Erfolgsrechnung

		Rechnung 2016		Budget 2016		Rechnung 2015	
		Aufwand	Ertrag	Aufwand	Ertrag	Aufwand	Ertrag
4331	Schulzahnpflege	1'809.60		800.00			
3010.01	Löhne des Verwaltungs- und Betriebspersonals	352.00					
3050.01	AG-Beiträge AHV, IV, EO, ALV	22.25					
3053.01	AG-Beiträge Unfallversicherung	0.55					
3054.01	AG-Beiträge Familienausgleichskasse	6.35					
3055.01	AG-Beiträge Krankentaggeldversicherung	2.90					
3130.03	Dienstleistungen Dritter	1'425.55		800.00			
5	Soziale Sicherheit	925'422.95	60'223.20	938'270.00	48'400.00		
	Nettoaufwand		865'199.75		889'870.00		
53	Alter + Hinterlassene	260'111.00		285'640.00			
	Nettoaufwand		260'111.00		285'640.00		
531	Alters- und Hinterlassenenversicherung AHV	10'000.00		20'000.00			
	Nettoaufwand		10'000.00		20'000.00		
5310	Alters- u. Hinterlassenenversicherung AHV	10'000.00		20'000.00			
3632.01	Beiträge an Gemeinden und Gemeindeverbände	10'000.00		20'000.00			
532	Ergänzungsleistungen AHV / IV	250'111.00		265'640.00			
	Nettoaufwand		250'111.00		265'640.00		
5320	Ergänzungsleistungen AHV / IV	250'111.00		265'640.00			
3631.01	Gemeindeanteil Ergänzungsleistungen	250'111.00		265'640.00			
54	Familie und Jugend	53'733.50	10'710.40	53'900.00	10'900.00		
	Nettoaufwand		43'023.10		43'000.00		
541	Familienzulagen	4'113.00					
	Nettoaufwand		4'113.00				
5410	Familienzulagen	4'113.00					
3631.01	Gemeindeanteil Ergänzungsleistungen	4'113.00					
543	Alimentenbevorschussung und -inkasso	49'017.00	9'882.40	50'500.00	10'000.00		
	Nettoaufwand		39'134.60		40'500.00		
5430	Alimentenbevorschussung und -inkasso	49'017.00	9'882.40	50'500.00	10'000.00		
3130.01	Telefon, Porti, Post- und Bankspesen			2'500.00			

Erfolgsrechnung

		Rechnung 2016		Budget 2016		Rechnung 2015	
		Aufwand	Ertrag	Aufwand	Ertrag	Aufwand	Ertrag
3637.01	Beiträge an private Haushalte	49'017.00		48'000.00			
4260.01	Rückerstattungen und Kostenbeteiligungen Dritter		9'882.40		10'000.00		
545	Leistungen an Familien	603.50	828.00	3'400.00	900.00		
	Nettoaufwand				2'500.00		
	Nettoertrag	224.50					
5451	Kinderkrippen und Kinderhorte	603.50	828.00	3'400.00	900.00		
3104.01	Lehrmittel	238.00					
3105.01	Essen Mittagstisch	365.50		900.00			
3632.01	Beiträge an Gemeinden und Gemeindeverbände			2'500.00			
4260.01	Rückerstattungen und Kostenbeteiligungen Dritter		828.00		900.00		
57	Sozialhilfe und Asylwesen	611'578.45	49'512.80	598'730.00	37'500.00		
	Nettoaufwand		562'065.65		561'230.00		
579	Sozialhilfe	611'578.45	49'512.80	598'730.00	37'500.00		
	Nettoaufwand		562'065.65		561'230.00		
5790	Sozialhilfe	4'160.00		5'800.00			
3090.01	Aus- und Weiterbildung			500.00			
3130.02	Mitglieder-, Verbandsbeiträge und sonstige Beiträge	4'160.00		5'300.00			
5796	Regionaler Sozialdienst	24'530.00	15'595.20	24'530.00			
3632.01	Beiträge an Gemeinden und Gemeindeverbände	24'530.00		24'530.00			
4632.01	Beiträge von Gemeinden		15'595.20				
5799	Lastenausgleich Sozialhilfe	582'888.45	33'917.60	568'400.00	37'500.00		
3611.01	Entschädigungen an Kanton	582'888.45		568'400.00			
4611.01	Entschädigungen vom Kanton		33'917.60		37'500.00		
6	Verkehr und Nachrichtenübermittlung	1'217'898.77	343'661.48	1'255'815.00	279'350.00		
	Nettoaufwand		874'237.29		976'465.00		
61	Strassenverkehr	1'075'283.12	319'913.48	1'109'155.00	252'750.00		
	Nettoaufwand		755'369.64		856'405.00		
615	Gemeindestrassen	1'075'283.12	319'913.48	1'109'155.00	252'750.00		
	Nettoaufwand		755'369.64		856'405.00		

Erfolgsrechnung

		Rechnung 2016		Budget 2016		Rechnung 2015	
		Aufwand	Ertrag	Aufwand	Ertrag	Aufwand	Ertrag
6150	Gemeindestrassen	896'121.95	140'752.31	949'155.00	92'750.00		
3010.01	Löhne des Verwaltungs- und Betriebspersonals	402'203.30		350'985.00			
3010.09	Lohnausfallentschädigungen, UVG, KTG, EO, Mutterschaftsentschädigung	-37'631.35					
3040.01	Betreuungszulagen	2'160.00		2'160.00			
3050.01	AG-Beiträge AHV, IV, EO, ALV	21'775.45		24'530.00			
3052.01	AG-Beiträge Pensionskasse	33'942.95		34'000.00			
3053.01	AG-Beiträge Unfallversicherung	9'397.30		8'900.00			
3054.01	AG-Beiträge Familienausgleichskasse	4'257.20		7'080.00			
3055.01	AG-Beiträge Krankentaggeldversicherung	2'648.50		2'900.00			
3090.01	Aus- und Weiterbildung	1'170.00		3'000.00			
3099.01	Übriger Personalaufwand	1'584.00		5'000.00			
3101.01	Betriebs- und Verbrauchsmaterial	43'930.40		49'000.00			
3102.01	Drucksachen, Publikationen	4'742.70		2'100.00			
3111.01	Maschinen, Geräte und Fahrzeuge	11'579.95		16'000.00			
3120.01	Wasser, Energie, Heizmaterial und Entsorgung	7'053.50		30'000.00			
3130.01	Telefon, Porti, Post- und Bankspesen	3'885.75		2'500.00			
3130.02	Mitglieder-, Verbandsbeiträge und sonstige Beiträge	470.00		500.00			
3132.01	Honorare für externe Berater, Fachexperten	29'812.35		25'000.00			
3134.01	Sachversicherungen	5'448.00		9'570.00			
3137.01	Steuern und Abgaben	6'887.70		4'000.00			
3141.01	Baulicher Unterhalt	84'257.25		86'140.00			
3141.02	Schneeräumung	10'253.00		18'000.00			
3141.03	Strassenreinigung	4'135.55		3'000.00			
3141.05	Strassenbeleuchtung	31'374.45		19'000.00			
3141.06	Unterhalt Twannbachschlucht	525.85		35'000.00			
3144.01	Baulicher Unterhalt	1'547.85		500.00			
3151.01	Unterhalt Maschinen, Geräte, Fahrzeuge, Werkzeug	47'897.85		30'000.00			
3160.01	Mieten und Benützungsggebühren Liegenschaften	3'000.00		3'500.00			
3170.01	Reisekosten und Spesen	1'915.35		2'860.00			
3300.10	Planmässige Abschreibungen Strassen / Verkehrswege VV	5'331.95		137'180.00			
3300.30	Planmässige Abschreibungen übriger Tiefbauten VV	454.05					
3300.40	Planmässige Abschreibungen Hochbauten VV			1'800.00			
3300.60	Planmässige Abschreibungen Mobilien VV	3'770.00		32'950.00			
3300.90	Planmässige Abschreibungen übrige Sachanlagen	145'952.70		2'000.00			
3439.02	Allg. Aufwand / Versicherungen FV	388.40					
4260.01	Rückerstattungen und Kostenbeteiligungen Dritter		10'079.95		4'500.00		
4430.01	Miet- und Pachtzinsen FV		1'200.00				
4612.01	Entschädigungen von Gemeinden		13'289.00		13'000.00		
4910.01	Interne Verrechnungen von Dienstleistungen		116'183.36		75'250.00		

Erfolgsrechnung

		Rechnung 2016		Budget 2016		Rechnung 2015	
		Aufwand	Ertrag	Aufwand	Ertrag	Aufwand	Ertrag
6155	Parkplätze	179'161.17	179'161.17	160'000.00	160'000.00		
3010.01	Löhne des Verwaltungs- und Betriebspersonals	2'728.80		3'000.00			
3053.01	AG-Beiträge Unfallversicherung	29.85					
3102.01	Drucksachen, Publikationen	1'383.98		1'300.00			
3119.01	Übrige nicht aktivierbare Anlagen			12'000.00			
3130.03	Dienstleistungen Dritter	28'850.09		32'000.00			
3151.01	Unterhalt Maschinen, Geräte, Fahrzeuge, Werkzeug	7'855.14		15'500.00			
3160.01	Mieten und Benützungsgebühren Liegenschaften	26'996.45		25'950.00			
3170.01	Reisekosten und Spesen	633.50					
3910.01	Interne Verrechnungen von Dienstleistungen	110'683.36		70'250.00			
4240.01	Benützungsgebühren und Dienstleistungen		170'709.82		145'000.00		
4260.01	Rückerstattungen und Kostenbeteiligungen Dritter		463.00				
4270.01	Parkbussen		7'988.35		15'000.00		
62	Öffentlicher Verkehr	142'615.65	23'748.00	146'660.00	26'600.00		
	Nettoaufwand		118'867.65		120'060.00		
629	Öffentlicher Verkehr	142'615.65	23'748.00	146'660.00	26'600.00		
	Nettoaufwand		118'867.65		120'060.00		
6290	Öffentlicher Verkehr	26'600.00	23'748.00	26'600.00	26'600.00		
3109.01	Übriger Material- und Warenaufwand	26'600.00		26'600.00			
4240.01	Benützungsgebühren und Dienstleistungen		270.00				
4260.01	Rückerstattungen und Kostenbeteiligungen Dritter		23'478.00		26'600.00		
6291	Gemeindeanteil Öffentlicher Verkehr	116'015.65		120'060.00			
3130.02	Mitglieder-, Verbandsbeiträge und sonstige Beiträge	617.65		885.00			
3621.01	Kantonsbeitrag an öffentl. Verkehr	115'398.00		119'175.00			
7	Umweltschutz und Raumordnung	858'612.27	804'033.57	824'070.00	750'700.00		
	Nettoaufwand		54'578.70		73'370.00		
72	Abwasserentsorgung	641'422.41	641'422.41	619'150.00	619'150.00		
720	Abwasserentsorgung	641'422.41	641'422.41	619'150.00	619'150.00		
7201	Abwasserentsorgung [Gemeindebetrieb]	641'422.41	641'422.41	619'150.00	619'150.00		
3000.01	Löhne, Tag- und Sitzungsgelder an Behörden und Kommissionen	420.00		5'000.00			

Erfolgsrechnung

		Rechnung 2016		Budget 2016		Rechnung 2015	
		Aufwand	Ertrag	Aufwand	Ertrag	Aufwand	Ertrag
3120.20	Wasser, Energie, Heizmaterial und Entsorgung	2'962.54		1'500.00			
3130.01	Telefon, Porti, Post- und Bankspesen	38.12		5'500.00			
3130.20	Telefon, Porti, Post- und Bankspesen	341.66					
3143.20	Baulicher Unterhalt	2'650.56		25'000.00			
3151.20	Übriger Unterhalt	515.02		10'000.00			
3300.30	Planmässige Abschreibungen übriger Tiefbauten VV	6'417.11		142'700.00			
3300.90	Planmässige Abschreibungen übrige Sachanlagen	136'278.64					
3409.01	Übrige Passivzinsen	1'620.00		5'000.00			
3510.12	Einlage in Spezialfinanzierung WB	119'635.75		142'700.00			
3510.51	Einlage WE Anschlussgebühren	23'060.00					
3612.01	Entschädigungen an Gemeinden und Gemeindeverbände	13'000.00		13'000.00			
3632.20	Betriebsbeitrag an ARA Region Biel AG	13'083.10		8'300.00			
3632.21	Kostenanteil ARA TLT	220'756.20		255'000.00			
4240.20	Abwasser-Grundgebühren		247'982.77		225'750.00		
4240.21	Abwasser-Verbrauchsgebühren		227'683.89		250'700.00		
4240.52	Anschlussgebühren		23'060.00				
4510.12	Entnahmen aus Spezialfinanzierung WB		142'695.75		142'700.00		
9010.01	Abschluss SF und Fonds im EK	100'643.71		5'450.00			
73	Abfall	128'879.96	128'879.96	125'850.00	125'850.00		
730	Abfall	128'879.96	128'879.96	125'850.00	125'850.00		
7301	Abfall [Gemeindebetrieb]	128'879.96	128'879.96	125'850.00	125'850.00		
3000.01	Löhne, Tag- und Sitzungsgelder an Behörden und Kommissionen	300.00		300.00			
3010.01	Löhne des Verwaltungs- und Betriebspersonals	568.60		500.00			
3053.01	AG-Beiträge Unfallversicherung	6.20					
3055.01	AG-Beiträge Krankentaggeldversicherung	4.70					
3119.30	Übrige nicht aktivierbare Anlagen			2'500.00			
3130.30	Kehrichtsammlung und Transporte	39'340.01		50'000.00			
3130.31	Spezielsammlungen	15'101.11		20'000.00			
3130.32	Grünsammlung	21'630.78		25'000.00			
3151.30	Übriger Unterhalt	481.48		1'100.00			
3300.60	Planmässige Abschreibungen Mobilien VV			1'780.00			
3300.90	Planmässige Abschreibungen übrige Sachanlagen	1'779.00					
3612.01	Entschädigungen an Gemeinden und Gemeindeverbände	13'000.00		13'000.00			
3632.30	Kadaversammelstelle Biel-Seeland	1'900.05		2'500.00			
3632.31	Kehrichtentsorgung Insel	9'000.00		9'000.00			
4240.30	Abfallbeseitigung-Grundgebühren		95'779.69		95'550.00		

Erfolgsrechnung

		Rechnung 2016		Budget 2016		Rechnung 2015	
		Aufwand	Ertrag	Aufwand	Ertrag	Aufwand	Ertrag
4240.31	Gebühren Grünsammlung		11'833.59		12'000.00		
4260.01	Rückerstattungen und Kostenbeteiligungen Dritter		2.85				
4260.30	Rückerstattungen und Kostenbeteiligungen Dritter		15'213.83		12'000.00		
4270.01	Bussen				200.00		
4409.01	Übrige Zinsen Finanzvermögen		150.00		200.00		
4612.01	Entschädigungen von Gemeinden		5'900.00		5'900.00		
9010.01	Abschluss SF und Fonds im EK	25'768.03		170.00			
74	Verbauungen			3'000.00			
	Nettoaufwand				3'000.00		
745	Naturgefahren			3'000.00			
	Nettoaufwand				3'000.00		
7450	Naturgefahren			3'000.00			
3134.01	Sachversicherungen			3'000.00			
77	Übriger Umweltschutz	66'201.00	18'731.20	52'100.00	5'700.00		
	Nettoaufwand		47'469.80		46'400.00		
771	Friedhof und Bestattung	39'428.30	17'031.20	38'000.00	4'000.00		
	Nettoaufwand		22'397.10		34'000.00		
7710	Friedhof und Bestattung allgemein	39'428.30	17'031.20	38'000.00	4'000.00		
3130.03	Dienstleistungen Dritter	4'579.20		2'500.00			
3134.01	Sachversicherungen	15.75					
3140.02	Baulicher Unterhalt	324.00		2'000.00			
3140.03	Friedhofsunterhalt	22'426.60		24'000.00			
3140.04	Pflege Depotgräber	10'082.75		7'500.00			
3910.01	Interne Verrechnungen von Dienstleistungen	2'000.00		2'000.00			
4240.01	Benützungsgebühren und Dienstleistungen		13'047.20		4'000.00		
4260.01	Rückerstattungen und Kostenbeteiligungen Dritter		3'984.00				
779	Umweltschutz	26'772.70	1'700.00	14'100.00	1'700.00		
	Nettoaufwand		25'072.70		12'400.00		
7791	Öffentliche Toilettenanlagen	17'270.35					
3101.01	Betriebs- und Verbrauchsmaterial		139.20				
3151.01	Unterhalt Maschinen, Geräte, Fahrzeuge, Werkzeug		17'131.15				

Erfolgsrechnung

		Rechnung 2016		Budget 2016		Rechnung 2015	
		Aufwand	Ertrag	Aufwand	Ertrag	Aufwand	Ertrag
7792	Hundetoiletten	9'502.35	1'700.00	14'100.00	1'700.00		
3101.01	Betriebs- und Verbrauchsmaterial	1'502.35		3'000.00			
3151.01	Unterhalt Maschinen, Geräte, Fahrzeuge, Werkzeug			3'100.00			
3910.01	Interne Verrechnungen von Dienstleistungen	8'000.00		8'000.00			
4260.01	Rückerstattungen und Kostenbeteiligungen Dritter		1'700.00		1'700.00		
79	Raumordnung	22'108.90	15'000.00	23'970.00			
	Nettoaufwand		7'108.90		23'970.00		
790	Raumordnung	22'108.90	15'000.00	23'970.00			
	Nettoaufwand		7'108.90		23'970.00		
7900	Raumordnung allgemein	22'108.90	15'000.00	23'970.00			
3000.01	Löhne, Tag- und Sitzungsgelder an Behörden und Kommissionen	2'160.00		1'000.00			
3130.02	Mitglieder-, Verbandsbeiträge und sonstige Beiträge	5'783.40		7'000.00			
3132.01	Honorare für externe Berater, Fachexperten			4'000.00			
3300.90	Planmässige Abschreibungen übrige Sachanlagen	14'165.50		11'970.00			
4260.01	Rückerstattungen und Kostenbeteiligungen Dritter		15'000.00				
8	Volkswirtschaft	86'774.04	288'247.09	108'250.00	229'620.00		
	Nettoertrag	201'473.05		121'370.00			
81	Landwirtschaft	55'280.55		58'070.00	750.00		
	Nettoaufwand		55'280.55		57'320.00		
811	Verwaltung, Vollzug und Kontrolle	55'280.55		58'070.00	750.00		
	Nettoaufwand		55'280.55		57'320.00		
8110	Verwaltung, Vollzug und Kontrolle	55'280.55		58'070.00	750.00		
3000.01	Löhne, Tag- und Sitzungsgelder an Behörden und Kommissionen	1'470.10		4'000.00			
3120.01	Wasser, Energie, Heizmaterial und Entsorgung	241.45		500.00			
3130.02	Mitglieder-, Verbandsbeiträge und sonstige Beiträge	550.00		550.00			
3300.90	Planmässige Abschreibungen übrige Sachanlagen	52'019.00		52'020.00			
3910.01	Interne Verrechnungen von Dienstleistungen	1'000.00		1'000.00			
4240.01	Benützungsgebühren und Dienstleistungen				750.00		
84	Tourismus	150.00		1'600.00			
	Nettoaufwand		150.00		1'600.00		

Erfolgsrechnung

		Rechnung 2016		Budget 2016		Rechnung 2015	
		Aufwand	Ertrag	Aufwand	Ertrag	Aufwand	Ertrag
840	Tourismus	150.00		1'600.00			
	Nettoaufwand		150.00		1'600.00		
8400	Tourismus	150.00		1'500.00			
3130.02	Mitglieder-, Verbandsbeiträge und sonstige Beiträge	150.00					
3141.07	Unterhalt Wanderwege			1'500.00			
8406	Regionaler Tourismus			100.00			
3130.02	Mitglieder-, Verbandsbeiträge und sonstige Beiträge			100.00			
87	Brennstoffe und Energie	31'343.49	288'247.09	48'580.00	228'870.00		
	Nettoertrag	256'903.60		180'290.00			
871	Elektrizität	31'343.49	288'247.09	48'580.00	228'870.00		
	Nettoertrag	256'903.60		180'290.00			
8710	Elektrizität allgemein	31'343.49	288'247.09	48'580.00	228'870.00		
3130.03	Dienstleistungen Dritter			1'700.00			
3134.01	Sachversicherungen	220.10					
3141.01	Baulicher Unterhalt	11'067.46		20'500.00			
3151.01	Unterhalt Maschinen, Geräte, Fahrzeuge, Werkzeug	1'295.06		500.00			
3300.30	Planmässige Abschreibungen übriger Tiefbauten VV	1'092.87		25'880.00			
3300.90	Planmässige Abschreibungen übrige Sachanlagen	17'668.00					
4120.01	Konzession BKW		67'991.00		77'990.00		
4260.01	Rückerstattungen und Kostenbeteiligungen Dritter		203.70				
4309.01	Pacht Elektrizitätsversorgung		188'929.00		104'500.00		
4893.01	Entnahme aus Vorfinanzierungen EK		31'123.39		46'380.00		
9	Finanzen und Steuern	841'042.63	3'937'678.25	481'440.00	3'928'130.00		
	Nettoertrag	3'096'635.62		3'446'690.00			
91	Steuern	51'258.35	3'653'140.25	40'000.00	3'640'880.00		
	Nettoertrag	3'601'881.90		3'600'880.00			
910	Steuern	51'258.35	3'653'140.25	40'000.00	3'640'880.00		
	Nettoertrag	3'601'881.90		3'600'880.00			
9100	Allgemeine Gemeindesteuern	50'039.85	3'174'050.45	40'000.00	3'288'180.00		
3180.01	Wertberichtigung auf Forderungen	24'068.75					

Erfolgsrechnung

		Rechnung 2016		Budget 2016		Rechnung 2015	
		Aufwand	Ertrag	Aufwand	Ertrag	Aufwand	Ertrag
3181.01	Tatsächliche Forderungsverluste	25'971.10		40'000.00			
4000.01	Einkommenssteuern		2'646'131.40		2'927'800.00		
4000.20	Nachsteuern und Bussen		20'324.90				
4000.40	Aktive Steuerauscheidungen Einkommen		36'689.85		60'000.00		
4000.50	Passive Steuerauscheidungen Einkommen		-236'806.55		-420'000.00		
4000.60	Pauschale Steueranrechnungen natürliche Personen		-4'447.70		1'500.00		
4001.01	Vermögenssteuern		544'433.40		592'000.00		
4001.40	Aktive Steuerauscheidungen Vermögen		29'697.75				
4001.50	Passive Steuerauscheidungen Vermögen		-75'052.80				
4002.01	Quellensteuern		125'046.65		80'000.00		
4002.10	Quellensteuern BGSA		5'143.10				
4010.01	Gewinnsteuern		73'915.90		27'680.00		
4010.40	Aktive Steuerauscheidungen Gewinnsteuern		10'993.65				
4010.50	Passive Steuerauscheidungen Gewinnsteuern		-8'158.45				
4011.01	Kapitalsteuern		3'808.00		4'200.00		
4011.40	Aktive Steuerauscheidungen Kapitalsteuern		2'331.95				
4011.50	Passive Steuerauscheidungen Kapitalsteuern		-0.60				
4029.01	Eingang abgeschriebene Steuern				15'000.00		
9101	Sondersteuern	1'250.00	241'712.10		130'000.00		
3181.01	Tatsächliche Forderungsverluste	1'250.00					
4022.01	Grundstückgewinnsteuern		117'382.30		80'000.00		
4022.10	Sonderveranlagungen		124'329.80		50'000.00		
9102	Liegenschaftssteuern	-31.50	230'817.70		217'000.00		
3181.01	Tatsächliche Forderungsverluste	-31.50					
4021.01	Liegenschaftssteuern NP		189'001.75		217'000.00		
4021.02	Liegenschaftssteuern JP		41'815.95				
9103	Hundetaxe		6'560.00		5'700.00		
4033.01	Hundetaxe		6'560.00		5'700.00		
93	Finanz- und Lastenausgleich	361'803.00	173'403.00	397'600.00	173'090.00		
	Nettoaufwand		188'400.00		224'510.00		
930	Finanz- und Lastenausgleich	361'803.00	173'403.00	397'600.00	173'090.00		
	Nettoaufwand		188'400.00		224'510.00		
9300	Finanz- und Lastenausgleich	361'803.00	173'403.00	397'600.00	173'090.00		
3621.60	Lastenausgleich neue Aufgabenteilung	212'532.00		214'600.00			

Erfolgsrechnung

		Rechnung 2016		Budget 2016		Rechnung 2015	
		Aufwand	Ertrag	Aufwand	Ertrag	Aufwand	Ertrag
3622.70	Ausgleichszahlung Disparitätenabbau	149'271.00		183'000.00			
4621.60	Geografisch-topografischer Zuschuss		162'676.00		162'500.00		
4621.61	Soziodemografischer Zuschuss		10'727.00		10'590.00		
95	Ertragsanteile, übrige		44.75		10'000.00		
	Nettoertrag	44.75		10'000.00			
950	Ertragsanteile, übrige		44.75		10'000.00		
	Nettoertrag	44.75		10'000.00			
9500	Ertragsanteile, übrige		44.75		10'000.00		
4024.01	Erbschafts- und Schenkungssteuern		44.75		10'000.00		
96	Vermögens- und Schuldenverwaltung	33'063.28	110'482.15	43'840.00	46'000.00		
	Nettoertrag	77'418.87		2'160.00			
961	Zinsen	32'613.28	41'941.35	42'340.00	39'000.00		
	Nettoaufwand				3'340.00		
	Nettoertrag	9'328.07					
9610	Zinsen	32'613.28	41'941.35	42'340.00	39'000.00		
3181.01	Tatsächliche Forderungsverluste	769.63					
3400.01	Verzinsung laufende Verbindlichkeiten			5'000.00			
3406.01	Verzinsung langfristige Finanzverbindlichkeiten	10'483.40		15'000.00			
3409.01	Übrige Passivzinsen	630.00		1'050.00			
3409.02	Verszinsung Sonderrechnungen	700.00		1'290.00			
3499.01	Vorauszahlungszins Steuern	20'030.25		20'000.00			
4400.01	Zinsen auf flüssigen Mitteln		5.05		500.00		
4401.01	Verzugszinsen		19'615.15		20'000.00		
4407.01	Zinsen auf langfristigen Finanzanlagen		20'492.50		13'500.00		
4409.01	Übrige Zinsen Finanzvermögen		1'828.65		5'000.00		
963	Liegenschaften des Finanzvermögens	450.00	40'415.80	1'500.00	7'000.00		
	Nettoertrag	39'965.80		5'500.00			
9630	Liegenschaften des Finanzvermögens	450.00	40'415.80	1'500.00	7'000.00		
3430.01	Unterhalt, Reparatur, Service	450.00		500.00			
3439.01	Energiekosten			500.00			
3439.02	Allg. Aufwand / Versicherungen FV			500.00			
4411.01	Gewinn aus Verkäufen von Sachanlagen FV		34'855.00				

Erfolgsrechnung

		Rechnung 2016		Budget 2016		Rechnung 2015	
		Aufwand	Ertrag	Aufwand	Ertrag	Aufwand	Ertrag
4430.01	Miet- und Pachtzinsen FV		5'560.80		7'000.00		
969	Finanzvermögen		28'125.00				
	Nettoertrag	28'125.00					
9690	Finanzvermögen		28'125.00				
4440.01	Marktwertanpassungen Wertschriften		28'125.00				
97	Rückverteilungen		608.10				
	Nettoertrag	608.10					
971	Rückverteilungen aus CO2-Abgabe		608.10				
	Nettoertrag	608.10					
9710	Rückverteilung aus CO2-Abgabe		608.10				
4699.01	Rückverteilung CO2-Abgabe		608.10				
99	Nicht aufgeteilte Posten	394'918.00			58'160.00		
	Nettoaufwand		394'918.00				
	Nettoertrag			58'160.00			
990	Nicht aufgeteilte Posten	21'516.00					
	Nettoaufwand		21'516.00				
9900	Nicht aufgeteilte Posten	21'516.00					
3894.01	Zusätzliche Abschreibungen	21'516.00					
999	Abschluss	373'402.00			58'160.00		
	Nettoaufwand		373'402.00				
	Nettoertrag			58'160.00			
9990	Abschluss	373'402.00			58'160.00		
9000.01	Ertragsüberschuss	373'402.00					
9001.01	Aufwandüberschuss				58'160.00		

Erfolgsrechnung

		Rechnung 2016		Budget 2016		Rechnung 2015	
		Aufwand	Ertrag	Aufwand	Ertrag	Aufwand	Ertrag
3	Erfolgsrechnung	6'894'382.34	6'894'382.34	6'829'650.00	6'829'650.00		
3	Aufwand	6'358'617.19		6'806'760.00			
30	Personalaufwand	1'160'396.95		1'206'010.00			
300	Behörden und Kommissionen	87'667.10		119'100.00			
3000	Löhne, Tag- und Sitzungsgelder an Behörden und Kom..	87'667.10		119'100.00			
3000.01	Löhne, Tag- und Sitzungsgelder an Behörden und Kommis..	87'667.10		119'100.00			
301	Löhne des Verwaltungs- und Betriebspersonals	897'889.70		873'790.00			
3010	Löhne des Verwaltungs- und Betriebspersonals	897'889.70		873'790.00			
3010.01	Löhne des Verwaltungs- und Betriebspersonals	937'396.25		873'790.00			
3010.09	Lohnausfallentschädigungen, UVG, KTG, EO, Mutterschaft..	-39'506.55					
304	Zulagen	6'385.00		5'940.00			
3040	Kinder- und Ausbildungszulagen	6'385.00		5'940.00			
3040.01	Betreuungszulagen	6'385.00		5'940.00			
305	Arbeitgeberbeiträge	156'209.90		180'980.00			
3050	AG-Beitr.AHV,IV,EO,ALV,Verwaltungskosten	57'140.35		63'695.00			
3050.01	AG-Beiträge AHV, IV, EO, ALV	57'140.35		63'695.00			
3052	AG-Beiträge an Pensionskassen	64'612.85		69'300.00			
3052.01	AG-Beiträge Pensionskasse	64'612.85		69'300.00			
3053	AG-Beiträge an Unfallversicherungen	16'087.05		22'290.00			
3053.01	AG-Beiträge Unfallversicherung	16'087.05		22'290.00			
3054	AG-Beiträge an Familienausgleichskasse	11'264.85		18'430.00			
3054.01	AG-Beiträge Familienausgleichskasse	11'264.85		18'430.00			
3055	AG-Beiträge an Krankentaggeldvers.	7'104.80		7'265.00			
3055.01	AG-Beiträge Krankentaggeldversicherung	7'104.80		7'265.00			

Erfolgsrechnung

		Rechnung 2016		Budget 2016		Rechnung 2015	
		Aufwand	Ertrag	Aufwand	Ertrag	Aufwand	Ertrag
309	Übriger Personalaufwand	12'245.25		26'200.00			
3090	Aus- und Weiterbildung des Personals	10'661.25		21'200.00			
3090.01	Aus- und Weiterbildung	10'661.25		21'200.00			
3099	Übriger Personalaufwand	1'584.00		5'000.00			
3099.01	Übriger Personalaufwand	1'584.00		5'000.00			
31	Sach- und übriger Betriebsaufwand	1'599'351.66		1'918'055.00			
310	Material- und Warenaufwand	232'998.83		228'380.00			
3100	Büromaterial	30'195.80		29'300.00			
3100.01	Büromaterial	30'195.80		29'300.00			
3101	Betriebs-, Verbrauchsmaterial	70'393.40		70'200.00			
3101.01	Betriebs- und Verbrauchsmaterial	70'393.40		70'200.00			
3102	Drucksachen, Publikationen	28'412.03		28'680.00			
3102.01	Drucksachen, Publikationen	28'412.03		28'680.00			
3103	Fachliteratur, Zeitschriften	1'109.40		1'500.00			
3103.01	Fachliteratur, Zeitschriften	1'109.40		1'500.00			
3104	Lehrmittel	43'536.05		38'950.00			
3104.01	Lehrmittel	40'142.70		35'100.00			
3104.02	Schulbibliothek	3'393.35		3'850.00			
3105	Lebensmittel	32'483.15		32'150.00			
3105.01	Essen Mittagstisch	32'483.15		32'150.00			
3109	Übriger Material- und Warenaufwand	26'869.00		27'600.00			
3109.01	Übriger Material- und Warenaufwand	26'869.00		27'600.00			
311	Nicht aktivierbare Anlagen	49'305.03		104'650.00			
3110	Büromöbel und Geräte	7'885.58		14'850.00			
3110.01	Büromöbel und Geräte	7'885.58		14'850.00			
3111	Maschinen, Geräte und Fahrzeuge	11'918.20		18'700.00			

Erfolgsrechnung

		Rechnung 2016		Budget 2016		Rechnung 2015	
		Aufwand	Ertrag	Aufwand	Ertrag	Aufwand	Ertrag
3111.01	Maschinen, Geräte und Fahrzeuge	11'918.20		18'700.00			
3113	Hardware	5'934.10		29'000.00			
3113.01	Hardware	5'934.10		29'000.00			
3119	Übrige nicht aktivierbare Anlagen	23'567.15		42'100.00			
3119.01	Übrige nicht aktivierbare Anlagen	23'567.15		39'600.00			
3119.30	Übrige nicht aktivierbare Anlagen			2'500.00			
312	Ver- und Entsorgung Liegenschaften Verwaltungsverm..	95'299.64		128'750.00			
3120	Ver- und Entsorgung Liegenschaften Verwaltungsverm..	95'299.64		128'750.00			
3120.01	Wasser, Energie, Heizmaterial und Entsorgung	92'337.10		127'250.00			
3120.20	Wasser, Energie, Heizmaterial und Entsorgung	2'962.54		1'500.00			
313	Dienstleistungen und Honorare	562'330.72		699'725.00			
3130	Dienstleistungen Dritter	341'438.07		445'035.00			
3130.01	Telefon, Porti, Post- und Bankspesen	38'475.02		44'960.00			
3130.02	Mitglieder-, Verbandsbeiträge und sonstige Beiträge	18'081.80		18'935.00			
3130.03	Dienstleistungen Dritter	107'377.39		173'820.00			
3130.04	Gebühren Einwohnerkontrolle	5'638.70		7'000.00			
3130.05	Baubewilligungsgebühren	13'401.60		30'000.00			
3130.06	Übriger Gebührenaufwand	300.00		2'500.00			
3130.08	Schülertransporte subventioniert	55'670.00		51'340.00			
3130.09	Schülertransporte nicht subventioniert	26'080.00		21'480.00			
3130.20	Telefon, Porti, Post- und Bankspesen	341.66					
3130.30	Kehrichtsammlung und Transporte	39'340.01		50'000.00			
3130.31	Spezialsammlungen	15'101.11		20'000.00			
3130.32	Grünsammlung	21'630.78		25'000.00			
3132	Honor.ext.Berater,Gutachter,Fachexp.etc.	138'846.60		161'150.00			
3132.01	Honorare für externe Berater, Fachexperten	138'846.60		161'150.00			
3134	Sachversicherungsprämien	29'362.80		39'540.00			
3134.01	Sachversicherungen	29'362.80		39'540.00			
3137	Steuern und Abgaben	6'887.70		4'000.00			
3137.01	Steuern und Abgaben	6'887.70		4'000.00			

Erfolgsrechnung

		Rechnung 2016		Budget 2016		Rechnung 2015	
		Aufwand	Ertrag	Aufwand	Ertrag	Aufwand	Ertrag
3138	Kurse, Prüfungen und Beratungen	45'795.55		50'000.00			
3138.01	Beiträge Musikschulen	45'795.55		50'000.00			
314	Baulicher Unterhalt imf betrieblicher Unterhalt	258'996.07		347'570.00			
3140	Unterhalt an Grundstücken	51'795.55		65'320.00			
3140.01	Übriger Unterhalt	18'962.20		31'820.00			
3140.02	Baulicher Unterhalt	324.00		2'000.00			
3140.03	Friedhofsunterhalt	22'426.60		24'000.00			
3140.04	Pflege Depotgräber	10'082.75		7'500.00			
3141	Unterhalt Strassen/Verkehrswege	141'613.56		183'140.00			
3141.01	Baulicher Unterhalt	95'324.71		106'640.00			
3141.02	Schneeräumung	10'253.00		18'000.00			
3141.03	Strassenreinigung	4'135.55		3'000.00			
3141.05	Strassenbeleuchtung	31'374.45		19'000.00			
3141.06	Unterhalt Twannbachschlucht	525.85		35'000.00			
3141.07	Unterhalt Wanderwege			1'500.00			
3143	Unterhalt übrige Tiefbauten	2'650.56		35'000.00			
3143.01	Baulicher Unterhalt			10'000.00			
3143.20	Baulicher Unterhalt	2'650.56		25'000.00			
3144	Unterhalt Hochbauten, Gebäude	62'936.40		64'110.00			
3144.01	Baulicher Unterhalt	62'936.40		64'110.00			
315	Unterhalt Mobilien u.immater.Anlagen	142'198.05		159'880.00			
3151	Unterh.App.,Masch.,Geräte,Fahrz.,Werkz.	98'894.95		95'400.00			
3151.01	Unterhalt Maschinen, Geräte, Fahrzeuge, Werkzeug	97'898.45		84'300.00			
3151.20	Übriger Unterhalt	515.02		10'000.00			
3151.30	Übriger Unterhalt	481.48		1'100.00			
3153	Informatik-Unterhalt (Hardware)	1'607.05		500.00			
3153.01	Unterhalt Informatik (Hardware)	1'607.05		500.00			
3158	Unterhalt immaterielle Anlagen	34'458.50		43'480.00			
3158.01	Unterhalt immaterielle Anlagen (Software)	34'458.50		43'480.00			
3159	Unterhalt übrige mobile Anlagen	7'237.55		20'500.00			

Erfolgsrechnung

		Rechnung 2016		Budget 2016		Rechnung 2015	
		Aufwand	Ertrag	Aufwand	Ertrag	Aufwand	Ertrag
3159.01	Unterhalt übrige mobile Anlagen	7'237.55		20'500.00			
316	Mieten, Leasing, Pachten, Benützungsggeb.	142'555.45		142'010.00			
3160	Miete und Pacht Liegenschaften	142'555.45		142'010.00			
3160.01	Mieten und Benützunggebühren Liegenschaften	142'555.45		142'010.00			
317	Spesenentschädigungen	48'116.40		53'090.00			
3170	Reisekosten und Spesen	22'889.45		15'660.00			
3170.01	Reisekosten und Spesen	22'889.45		15'660.00			
3171	Exkursionen, Schulreisen und Lager	25'226.95		37'430.00			
3171.01	Exkursionen, Schulreisen und Lager	25'226.95		37'430.00			
318	Wertberichtigungen auf Forderungen	62'781.92		42'000.00			
3180	Wertberichtigungen auf Forderungen	24'068.75					
3180.01	Wertberichtigung auf Forderungen	24'068.75					
3181	Tatsächliche Forderungsverluste	38'713.17		42'000.00			
3181.01	Tatsächliche Forderungsverluste	38'713.17		42'000.00			
319	Verschiedener Betriebsaufwand	4'769.55		12'000.00			
3199	Übriger Betriebsaufwand	4'769.55		12'000.00			
3199.01	Ratskredit	4'769.55		12'000.00			
33	Abschreibungen Verwaltungsvermögen	490'852.27		531'155.00			
330	Sachanlagen VV	490'852.27		531'155.00			
3300	Planm.Abschreibungen Sachanlagen	490'852.27		531'155.00			
3300.10	Planmässige Abschreibungen Strassen / Verkehrswege VV	5'331.95		137'180.00			
3300.30	Planmässige Abschreibungen übriger Tiefbauten VV	7'964.03		180'110.00			
3300.40	Planmässige Abschreibungen Hochbauten VV	49.20		99'270.00			
3300.60	Planmässige Abschreibungen Mobilien VV	5'193.25		41'780.00			
3300.90	Planmässige Abschreibungen übrige Sachanlagen	472'313.84		72'815.00			
34	Finanzaufwand	34'302.05		48'840.00			

Erfolgsrechnung

		Rechnung 2016		Budget 2016		Rechnung 2015	
		Aufwand	Ertrag	Aufwand	Ertrag	Aufwand	Ertrag
340	Zinsaufwand	13'433.40		27'340.00			
3400	Verzinsung laufende Verbindlichkeiten			5'000.00			
3400.01	Verzinsung laufende Verbindlichkeiten			5'000.00			
3406	Verzins.langfr.Finanzverbindlichkeiten	10'483.40		15'000.00			
3406.01	Verzinsung langfristige Finanzverbindlichkeiten	10'483.40		15'000.00			
3409	Übrige Passivzinsen	2'950.00		7'340.00			
3409.01	Übrige Passivzinsen	2'250.00		6'050.00			
3409.02	Verschinsung Sonderrechnungen	700.00		1'290.00			
343	Liegenschaftenaufwand Finanzvermögen	838.40		1'500.00			
3430	Baulicher Unterhalt Liegenschaften FV	450.00		500.00			
3430.01	Unterhalt, Reparatur, Service	450.00		500.00			
3439	Übriger Liegenschaftsaufwand FV	388.40		1'000.00			
3439.01	Energiekosten			500.00			
3439.02	Allg. Aufwand / Versicherungen FV	388.40		500.00			
349	Verschiedener Finanzaufwand	20'030.25		20'000.00			
3499	Übriger Finanzaufwand	20'030.25		20'000.00			
3499.01	Vorauszahlungszins Steuern	20'030.25		20'000.00			
35	Einlagen in Fonds und Spezialfinanzierungen	142'695.75		142'700.00			
351	Einlagen in Fonds u.Spez.fin.im EK	142'695.75		142'700.00			
3510	Einlagen in Spezialfinanzierungen EK	142'695.75		142'700.00			
3510.12	Einlage in Spezialfinanzierung WB	119'635.75		142'700.00			
3510.51	Einlage WE Anschlussgebühren	23'060.00					
36	Transferaufwand	2'783'319.15		2'864'745.00			
361	Entschädigungen an Gemeinwesen	1'556'281.45		1'532'700.00			
3611	Entschädigungen an Kantone u. Konkordate	1'513'381.45		1'489'800.00			

Erfolgsrechnung

		Rechnung 2016		Budget 2016		Rechnung 2015	
		Aufwand	Ertrag	Aufwand	Ertrag	Aufwand	Ertrag
3611.01	Entschädigungen an Kanton	1'513'381.45		1'489'800.00			
3612	Entsch.an Gde. und Gde.verbände	42'900.00		42'900.00			
3612.01	Entschädigungen an Gemeinden und Gemeindeverbände	42'900.00		42'900.00			
362	Finanz- und Lastenausgleich	477'201.00		516'775.00			
3621	Finanz- und Lastenausgleich an Kanton	327'930.00		333'775.00			
3621.01	Kantonsbeitrag an öffentl. Verkehr	115'398.00		119'175.00			
3621.60	Lastenausgleich neue Aufgabenteilung	212'532.00		214'600.00			
3622	Finanz-u.Lastenausgl.a.Gde.u.Gde.verbände	149'271.00		183'000.00			
3622.70	Ausgleichszahlung Disparitätenabbau	149'271.00		183'000.00			
363	Beiträge an Gemeinwesen und Dritte	749'836.70		815'270.00			
3631	Beiträge an Kantone und Konkordate	254'224.00		265'640.00			
3631.01	Gemeindeanteil Ergänzungsleistungen	254'224.00		265'640.00			
3632	Beiträge an Gemeinden und Gde.verbände	444'295.70		497'130.00			
3632.01	Beiträge an Gemeinden und Gemeindeverbände	199'556.35		222'330.00			
3632.20	Betriebsbeitrag an ARA Region Biel AG	13'083.10		8'300.00			
3632.21	Kostenanteil ARA TLT	220'756.20		255'000.00			
3632.30	Kadaversammelstelle Biel-Seeland	1'900.05		2'500.00			
3632.31	Kehrrichtentsorgung Insel	9'000.00		9'000.00			
3637	Beiträge an private Haushalte	51'317.00		52'500.00			
3637.01	Beiträge an private Haushalte	51'317.00		52'500.00			
38	Ausserordentlicher Aufwand	21'516.00					
389	Einlagen in das Eigenkapital	21'516.00					
3893	Einlagen in Vorfinanzierungen des EK	21'516.00					
3894.01	Zusätzliche Abschreibungen	21'516.00					
39	Interne Verrechnungen	126'183.36		95'255.00			
391	Dienstleistungen	126'183.36		95'255.00			

Erfolgsrechnung

		Rechnung 2016		Budget 2016		Rechnung 2015	
		Aufwand	Ertrag	Aufwand	Ertrag	Aufwand	Ertrag
3910	Int.Verr.von Dienstleistungen	126'183.36		95'255.00			
3910.01	Interne Verrechnungen von Dienstleistungen	126'183.36		95'255.00			
4	Ertrag		6'890'065.24		6'760'740.00		
40	Fiskalertrag		3'653'185.00		3'650'880.00		
400	Direkte Steuern natürliche Personen		3'091'160.00		3'241'300.00		
4000	Einkommenssteuern natürliche Personen		2'461'891.90		2'569'300.00		
4000.01	Einkommenssteuern		2'646'131.40		2'927'800.00		
4000.20	Nachsteuern und Bussen		20'324.90				
4000.40	Aktive Steuerauscheidungen Einkommen		36'689.85		60'000.00		
4000.50	Passive Steuerauscheidungen Einkommen		-236'806.55		-420'000.00		
4000.60	Pauschale Steueranrechnungen natürliche Personen		-4'447.70		1'500.00		
4001	Vermögenssteuern natürliche Personen		499'078.35		592'000.00		
4001.01	Vermögenssteuern		544'433.40		592'000.00		
4001.40	Aktive Steuerauscheidungen Vermögen		29'697.75				
4001.50	Passive Steuerauscheidungen Vermögen		-75'052.80				
4002	Quellensteuern natürliche Personen		130'189.75		80'000.00		
4002.01	Quellensteuern		125'046.65		80'000.00		
4002.10	Quellensteuern BGSA		5'143.10				
401	Direkte Steuern juristische Personen		82'890.45		31'880.00		
4010	Gewinnsteuern juristische Personen		76'751.10		27'680.00		
4010.01	Gewinnsteuern		73'915.90		27'680.00		
4010.40	Aktive Steuerauscheidungen Gewinnsteuern		10'993.65				
4010.50	Passive Steuerauscheidungen Gewinnsteuern		-8'158.45				
4011	Kapitalsteuern juristische Personen		6'139.35		4'200.00		
4011.01	Kapitalsteuern		3'808.00		4'200.00		
4011.40	Aktive Steuerauscheidungen Kapitalsteuern		2'331.95				
4011.50	Passive Steuerauscheidungen Kapitalsteuern		-0.60				
402	Übrige direkte Steuern		472'574.55		372'000.00		
4021	Grundsteuern		230'817.70		217'000.00		

Erfolgsrechnung

		Rechnung 2016		Budget 2016		Rechnung 2015	
		Aufwand	Ertrag	Aufwand	Ertrag	Aufwand	Ertrag
4021.01	Liegenschaftssteuern NP		189'001.75		217'000.00		
4021.02	Liegenschaftssteuern JP		41'815.95				
4022	Vermögensgewinnsteuern		241'712.10		130'000.00		
4022.01	Grundstückgewinnsteuern		117'382.30		80'000.00		
4022.10	Sonderveranlagungen		124'329.80		50'000.00		
4024	Erbschafts- und Schenkungssteuern		44.75		10'000.00		
4024.01	Erbschafts- und Schenkungssteuern		44.75		10'000.00		
4029	Eingang abgeschriebene Steuern				15'000.00		
4029.01	Eingang abgeschriebene Steuern				15'000.00		
403	Besitz- und Aufwandsteuern		6'560.00		5'700.00		
4033	Hundesteuer		6'560.00		5'700.00		
4033.01	Hundetaxe		6'560.00		5'700.00		
41	Regalien und Konzessionen		67'991.00		77'990.00		
412	Konzessionen		67'991.00		77'990.00		
4120	Konzessionen		67'991.00		77'990.00		
4120.01	Konzession BKW		67'991.00		77'990.00		
42	Entgelte		1'237'733.14		1'130'950.00		
420	Ersatzabgaben		59'178.25		61'000.00		
4200	Ersatzabgaben		59'178.25		61'000.00		
4200.01	Ersatzabgabe Wehrdienste		59'178.25		61'000.00		
421	Gebühren für Amtshandlungen		43'022.35		58'800.00		
4210	Gebühren für Amtshandlungen		43'022.35		58'800.00		
4210.01	Gebühren für Amtshandlungen		1'254.30		2'300.00		
4210.04	Gebühreneinnahmen Einwohnerkontrolle		12'037.70		10'000.00		
4210.05	Gebühreneinnahmen Baubewilligungen		27'905.35		45'000.00		
4210.06	Übrige Gebühreneinnahmen		1'825.00		1'500.00		

Erfolgsrechnung

		Rechnung 2016		Budget 2016		Rechnung 2015	
		Aufwand	Ertrag	Aufwand	Ertrag	Aufwand	Ertrag
424	Benützungsgebühren u.Dienstleistungen		892'737.96		815'850.00		
4240	Benützungsgebühren und Dienstleistungen		892'737.96		815'850.00		
4240.01	Benützungsgebühren und Dienstleistungen		286'398.02		231'850.00		
4240.20	Abwasser-Grundgebühren		247'982.77		225'750.00		
4240.21	Abwasser-Verbrauchsgebühren		227'683.89		250'700.00		
4240.30	Abfallbeseitigung-Grundgebühren		95'779.69		95'550.00		
4240.31	Gebühren Grünsammlung		11'833.59		12'000.00		
4240.52	Anschlussgebühren		23'060.00				
426	Rückererstattungen		234'806.23		180'100.00		
4260	Rückerstattungen und Kostenbeteiligungen Dritter		234'806.23		180'100.00		
4260.01	Rückerstattungen und Kostenbeteiligungen Dritter		219'592.40		168'100.00		
4260.30	Rückerstattungen und Kostenbeteiligungen Dritter		15'213.83		12'000.00		
427	Bussen		7'988.35		15'200.00		
4270	Bussen		7'988.35		15'200.00		
4270.01	Parkbussen		7'988.35		15'000.00		
4270.01	Bussen				200.00		
43	Verschiedene Erträge		188'929.00		104'500.00		
430	Verschiedene betriebliche Erträge		188'929.00		104'500.00		
4309	Übriger betrieblicher Ertrag		188'929.00		104'500.00		
4309.01	Pacht Elektrizitätsversorgung		188'929.00		104'500.00		
44	Finanzertrag		240'562.85		154'630.00		
440	Zinsertrag		42'571.35		40'050.00		
4400	Zinsen flüssige Mittel		5.05		500.00		
4400.01	Zinsen auf flüssigen Mitteln		5.05		500.00		
4401	Zinsen Forderungen und Kontokorrente		19'615.15		20'000.00		
4401.01	Verzugszinsen		19'615.15		20'000.00		
4407	Zinsen langfristige Finanzanlagen		20'492.50		13'500.00		

Erfolgsrechnung

		Rechnung 2016		Budget 2016		Rechnung 2015	
		Aufwand	Ertrag	Aufwand	Ertrag	Aufwand	Ertrag
4407.01	Zinsen auf langfristigen Finanzanlagen		20'492.50		13'500.00		
4409	Übrige Zinsen von Finanzvermögen		2'458.65		6'050.00		
4409.01	Übrige Zinsen Finanzvermögen		2'458.65		6'050.00		
441	Realisierte Gewinne FV		34'855.00				
4411	Gewinn aus Verkäufen von Sachanlagen FV		34'855.00				
4411.01	Gewinn aus Verkäufen von Sachanlagen FV		34'855.00				
443	Liegenschaftenertrag FV		6'760.80		7'000.00		
4430	Pacht- und Mietzinse Liegenschaften FV		6'760.80		7'000.00		
4430.01	Miet- und Pachtzinsen FV		6'760.80		7'000.00		
444	Wertberichtigungen Anlagen FV		28'125.00				
4440	Marktwertanpassungen Wertschriften		28'125.00				
4440.01	Marktwertanpassungen Wertschriften		28'125.00				
447	Liegenschaftenertrag VV		128'250.70		107'580.00		
4470	Pacht- und Mietzinse Liegenschaften VV		112'780.00		95'120.00		
4470.01	Pacht- und Mietzinse VV		112'780.00		95'120.00		
4479	Übrige Erträge Liegenschaften VV		15'470.70		12'460.00		
4479.01	Übrige Erträge, Nebenkosten VV		15'470.70		12'460.00		
45	Entnahmen Fonds u.Spezialfinanzierungen		144'575.00		142'700.00		
450	Entnahmen aus Fonds u.Spez.fin.FK		1'879.25				
4502	Entnahmen aus Legaten und Stiftungen		1'879.25				
4502.01	Entnahmen aus Legaten und Stiftungen		1'879.25				
451	Entnahmen aus Fonds u.Spez.fin.EK		142'695.75		142'700.00		
4510	Entnahmen aus Spezialfinanzierungen d.EK		142'695.75		142'700.00		
4510.12	Entnahmen aus Spezialfinanzierung WB		142'695.75		142'700.00		

Erfolgsrechnung

		Rechnung 2016		Budget 2016		Rechnung 2015	
		Aufwand	Ertrag	Aufwand	Ertrag	Aufwand	Ertrag
46	Transferertrag		1'189'782.50		1'347'455.00		
461	Entschädigungen von Gemeinwesen		361'522.05		348'335.00		
4611	Entsch. von Kantonen u. Konkordaten		318'333.05		305'435.00		
4611.01	Entschädigungen vom Kanton		318'333.05		305'435.00		
4612	Entsch.v.Gemeinden u.Gde.verbänden		43'189.00		42'900.00		
4612.01	Entschädigungen von Gemeinden		43'189.00		42'900.00		
462	Finanz- und Lastenausgleich		173'403.00		173'090.00		
4621	Finanz- u.Lastenausgl. v.Kantonen u.Konkordaten		173'403.00		173'090.00		
4621.60	Geografisch-topografischer Zuschuss		162'676.00		162'500.00		
4621.61	Soziodemografischer Zuschuss		10'727.00		10'590.00		
463	Beiträge von Gemeinwesen und Dritten		654'249.35		826'030.00		
4632	Beiträge von Gemeinden u.Gde.verbänden		654'249.35		826'030.00		
4632.01	Beiträge von Gemeinden		654'249.35		826'030.00		
469	Übriger Transferertrag		608.10				
4699	Rückverteilungen		608.10				
4699.01	Rückverteilung CO2-Abgabe		608.10				
48	Ausserordentlicher Ertrag		41'123.39		56'380.00		
489	Entnahmen aus dem Eigenkapital		41'123.39		56'380.00		
4893	Entnahmen aus Vorfinanzierungen des EK		41'123.39		56'380.00		
4893.01	Entnahme aus Vorfinanzierungen EK		41'123.39		56'380.00		
49	Interne Verrechnungen		126'183.36		95'255.00		
491	Dienstleistungen		126'183.36		95'255.00		
4910	Int.Verr.von Dienstleistungen		126'183.36		95'255.00		
4910.01	Interne Verrechnungen von Dienstleistungen		126'183.36		95'255.00		

Erfolgsrechnung

		Rechnung 2016		Budget 2016		Rechnung 2015	
		Aufwand	Ertrag	Aufwand	Ertrag	Aufwand	Ertrag
9	Abschlusskonten	535'765.15	4'317.10	22'890.00	68'910.00		
90	Abschluss Erfolgsrechnung	535'765.15	4'317.10	22'890.00	68'910.00		
900	Abschluss Erfolgsrechnung	535'765.15	4'317.10	22'890.00	68'910.00		
9000	Ertragsüberschuss	373'402.00					
9000.01	Ertragsüberschuss	373'402.00					
9001	Aufwandüberschuss				58'160.00		
9001.01	Aufwandüberschuss				58'160.00		
9010	Abschluss SF und Fonds im EK, Ertragsüberschuss	162'363.15		22'890.00			
9010.01	Abschluss SF und Fonds im EK	162'363.15		22'890.00			
9011	Abschluss SF und Fonds im EK, Aufwandüberschuss		4'317.10		10'750.00		
9011.01	Aufwandüberschuss		4'317.10		10'750.00		

Investitionsrechnung

		Rechnung 2016		Budget 2016		Rechnung 2015	
		Ausgaben	Einnahmen	Ausgaben	Einnahmen	Ausgaben	Einnahmen
INVESTITIONSRECHNUNG		868'879.86	868'879.86	1'553'000.00	1'553'000.00		
0	Allgemeine Verwaltung	19'633.20	15'145.00	150'000.00			
	Nettoausgaben		4'488.20		150'000.00		
02	Allgemeine Dienste	19'633.20	15'145.00	150'000.00			
	Nettoausgaben		4'488.20		150'000.00		
022	Allgemeine Dienste	18'000.00		10'000.00			
	Nettoausgaben		18'000.00		10'000.00		
0220	Allgemeine Dienste	18'000.00		10'000.00			
5290.01	Umsetzung HRM2	18'000.00		10'000.00			
029	Verwaltungsliegenschaften	1'633.20	15'145.00	140'000.00			
	Nettoausgaben				140'000.00		
	Nettoeinnahmen	13'511.80					
290	Verwaltungsliegenschaften	1'633.20	15'145.00	140'000.00			
5040.01	Sanierung Gemeindehaus Twann	1'633.20		140'000.00			
6040.01	Übertrag Gemeindehaus Tüscherz in FV		15'145.00				
1	Öffentliche Ordnung und Sicherheit, Verteidigung		-20'070.00				
	Nettoausgaben		20'070.00				
16	Verteidigung		-20'070.00				
	Nettoausgaben		20'070.00				
161	Militärische Verteidigung		-20'070.00				
	Nettoausgaben		20'070.00				
1610	Militärische Verteidigung		-20'070.00				
6310.01	Subvention Kanton Schiesstand Bränneli		20'070.00				
2	Bildung	14'231.25		15'000.00			
	Nettoausgaben		14'231.25		15'000.00		
29	Übriges Bildungswesen	14'231.25		15'000.00			
	Nettoausgaben		14'231.25		15'000.00		

Investitionsrechnung

		Rechnung 2016		Budget 2016		Rechnung 2015	
		Ausgaben	Einnahmen	Ausgaben	Einnahmen	Ausgaben	Einnahmen
291	Verwaltung	14'231.25		15'000.00			
	Nettoausgaben		14'231.25		15'000.00		
2910	Verwaltung	14'231.25		15'000.00			
5060.01	Mobilier Schule, Ersatz Stühle	14'231.25		15'000.00			
6	Verkehr und Nachrichtenübermittlung	225'334.70	10'000.00	438'000.00			
	Nettoausgaben		215'334.70		438'000.00		
61	Strassenverkehr	225'334.70	10'000.00	438'000.00			
	Nettoausgaben		215'334.70		438'000.00		
615	Gemeindestrassen	225'334.70	10'000.00	438'000.00			
	Nettoausgaben		215'334.70		438'000.00		
6150	Gemeindestrassen	225'334.70	10'000.00	438'000.00			
5010.01	Stützmauer Feldwegrebe	29'415.60		30'000.00			
5010.02	Öffentliche Beleuchtung	54'069.75		50'000.00			
5010.03	Belagsrissanierung und Randabschlussfugen Strandweg	25'403.20					
5010.05	Sanierung Twannbergstrasse	1'153.40		200'000.00			
5010.09	Bielweg Alfermée, Stützmauer	10'800.00		40'000.00			
5010.10	Strassensanierungen Gaicht/Twannberg	31'894.00					
5030.01	Veloparking	18'176.05		38'000.00			
5060.01	Nissan NT400 Cabstar	37'700.00		60'000.00			
5290.01	Arbeitsplatzbewertung Werkhof	16'722.70		20'000.00			
6310.01	Beitrag Lotteriefonds Dorfstrasse Tüscherz		10'000.00				
7	Umweltschutz und Raumordnung	577'757.61		785'000.00			
	Nettoausgaben		577'757.61		785'000.00		
72	Abwasserentsorgung	513'358.11		650'000.00			
	Nettoausgaben		513'358.11		650'000.00		
720	Abwasserentsorgung	513'358.11		650'000.00			
	Nettoausgaben		513'358.11		650'000.00		
7201	Abwasserentsorgung (Gemeindebetrieb)	513'358.11		650'000.00			
5032.01	GEP	513'358.11		650'000.00			

Investitionsrechnung

		Rechnung 2016		Budget 2016		Rechnung 2015	
		Ausgaben	Einnahmen	Ausgaben	Einnahmen	Ausgaben	Einnahmen
79	Raumordnung	64'399.50		135'000.00			
	Nettoausgaben		64'399.50		135'000.00		
790	Raumordnung	64'399.50		135'000.00			
	Nettoausgaben		64'399.50		135'000.00		
7900	Raumordnung allgemein	64'399.50		135'000.00			
5290.01	Ortsplanungsrevision	57'621.40		75'000.00			
5290.02	ÖREB	6'778.10					
5290.03	Vermessung Petersinsel			60'000.00			
8	Volkswirtschaft	38'267.87		165'000.00			
	Nettoausgaben		38'267.87		165'000.00		
87	Brennstoffe und Energie	38'267.87		165'000.00			
	Nettoausgaben		38'267.87		165'000.00		
871	Elektrizität	38'267.87		165'000.00			
	Nettoausgaben		38'267.87		165'000.00		
8710	Elektrizität allgemein	38'267.87		165'000.00			
5034.01	Freileitung Chapf			150'000.00			
5034.02	Sanierung Verteilkästen	38'267.87					
5034.03	Stromzähler wechseln			15'000.00			
9	Finanzen und Steuern	-6'344.77	863'804.86		1'553'000.00		
	Nettoeinnahmen	870'149.63		1'553'000.00			
99	Nicht aufgeteilte Posten	-6'344.77	863'804.86		1'553'000.00		
	Nettoeinnahmen	870'149.63		1'553'000.00			
999	Abschluss	-6'344.77	863'804.86		1'553'000.00		
	Nettoeinnahmen	870'149.63		1'553'000.00			
9990	Abschluss	-6'344.77	863'804.86		1'553'000.00		
5900.01	Passivierte Einnahmen Investitionsrechnung	31'923.10					
6900.01	Aktivierung Investitionen	-38'267.87	863'804.86		1'553'000.00		

Investitionsrechnung

		Rechnung 2016		Budget 2016		Rechnung 2015	
		Ausgaben	Einnahmen	Ausgaben	Einnahmen	Ausgaben	Einnahmen
	Investitionsrechnung	868'879.86	868'879.86	1'553'000.00	1'553'000.00		
	Investitionsausgaben	868'879.86		1'553'000.00			
50	Sachanlagen	776'102.43		1'373'000.00			
5010	Strassen/Verkehrswege	152'735.95		320'000.00			
5030	Übrige Tiefbauten allgemein	18'176.05		38'000.00			
5032	Tiefbauten Abwasserentsorgung	513'358.11		650'000.00			
5034	Tiefbauten Elektrizität	38'267.87		165'000.00			
5040	Hochbauten	1'633.20		140'000.00			
5060	Mobilien	51'931.25		60'000.00			
52	Immaterielle Anlagen	99'122.20		180'000.00			
5290	Übrige immaterielle Anlagen	99'122.20		180'000.00			
59	Übertrag an Bilanz	-6'344.77					
5900	Passivierte Einnahmen	-6'344.77					
	Investitionseinnahmen		868'879.86		1'553'000.00		
60	Übertrag.Sachanlagen ins Finanzvermögen		15'145.00				
6040	Übertragung von Hochbauten ins FV		15'145.00				
63	Investitionsbeiträge f.eigene Rechnung		-10'070.00				
6310	Investitionsbeiträge von Kantonen u.Konkordaten		-10'070.00				
69	Übertarg an Bilanz		863'804.86		1'553'000.00		
6900	Aktivierete Ausgaben		863'804.86		1'553'000.00		
	Nettoinvestitionen	870'149.63		1'553'000.00			